

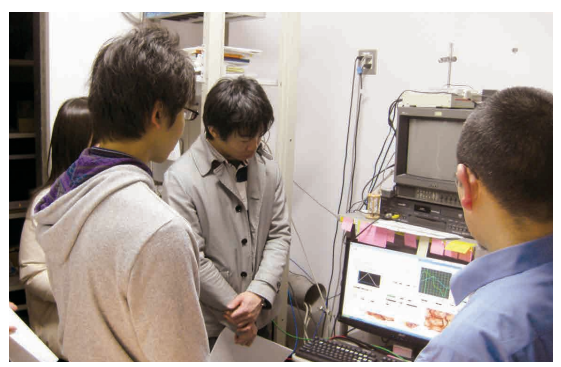
順天堂大学 基礎研究医養成プログラム

News Letter



平成24年度 M1ラボ見学

医学部1年生を対象にしたラボ見学が行われ、12名の学生が15の基礎系教室・研究センターを回りました。今後専任チューターとの相談や興味を持った教室・研究センターとの個別の相談を行う予定です。



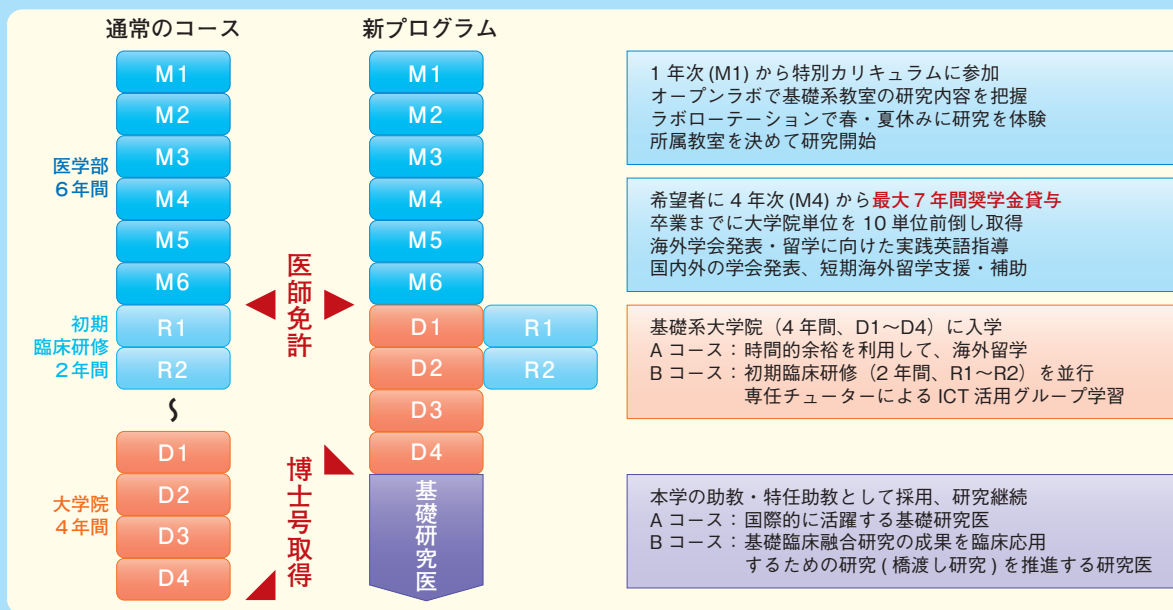
(平成25年2月25日)

基礎研究医養成のための順天堂型教育改革

平成24年度 文部科学省事業「基礎・臨床を両輪とした医学教育改革によるグローバルな医師養成」
「医学・医療の高度化の基盤を担う基礎研究医の養成」に採択されました。(39大学申請、10大学選定)

- ・この事業は、医学部及び医学系大学院において、魅力ある基礎研究医養成プログラムを構築する優れた取組みを支援するものです。
- ・これまでの研究医養成枠、基礎医学研究者養成奨学金貸与等の取組みに加え、医学部・大学院をシームレスにつなぐ特別コースを実施します。

基礎研究医養成プログラム



学部～大学院をシームレスにつなぐ3ステップのプログラム

STEP 1

- ・研究スキル、モチベーション向上教育を医学部1年次から開始
- ・ラボ見学、研究紹介ポスターセッション・研究説明会開催
- ・ラボローテーションにより自分にあった研究室を選ぶ。

STEP 2

- ・選んだ研究室で研究開始
- ・学部在籍中に10単位の大学院単位取得
- ・国内外の学会発表、短期留学支援(旅費補助、実践英語指導)

STEP 3

基礎系大学院に入学し2コースに分かれます。

Aコース・・・国際的に活躍する基礎医学研究者を育成する

Bコース・・・基礎系大学院と初期臨床研修を並行する

修了後の助教採用・奨学金返済免除制度に加え、留学・昇進制度などを導入し
キャリア支援の強化を図ります。

柔軟な人事により、キャリア形成を支援します。



基礎研究医養成プログラム専用スペース

本郷キャンパス センチュリータワー南7階S703

最新情報はここから

<http://www.juntendo.ac.jp/kenkyui>

お問合せはここから

e-mail : kenkyui@juntendo.ac.jp

本プログラムに興味のある方は、下記までお問い合わせ下さい。

さくらキャンパス

- 相談窓口
- 事務部 教務課 (0476-98-1001、内線 215)

本郷キャンパス

- 内容について
 - 具体的な相談について
 - 手続き・その他について
- 基礎研究医養成プログラム室
キャリア支援相談室
医学部事務室 (03-3813-3111、内線 3221)