

第3回 高校生セミナー

中学生も大歓迎!

顕微鏡の世界 —正常細胞とがん細胞の違い—

～顕微鏡で観る細胞の世界、一緒に覗いてみませんか～

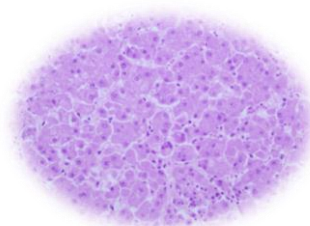
日時: 平成 29 年 7 月 15 日(土)

9 時 30 分～16 時 00 分(受付:9 時 15 分)

場所: 順天堂大学 本郷・お茶の水キャンパス

センチュリータワー地下 2 階 形態系実習室

総合司会) 佐伯 春美 順天堂大学医学部病理・腫瘍学



午前の部)9:30-12:00

1) 開会の挨拶「がん教育とは」

樋野 興夫(順天堂大学医学部 病理・腫瘍学 教授)

2) 「病理医って誰? 病理診断って何?」

グループワーク「身の回りのものを病理診断してみよう」

小倉 加奈子(順天堂大学医学部附属練馬病院 病理診断科 准教授)

休憩 (20 分)

3) 「私が病理医になるまで・なってから」

橋爪 茜(順天堂大学医学部附属浦安病院 病理診断科 助教)

昼食 (12:00-13:00)

午後の部)13:00-16:00

5) 「病理実習へ向けて」

佐伯 春美(順天堂大学医学部 病理・腫瘍学 助教)

6) 病理標本実習

休憩 (15 分)

7) 質問タイム

8) 閉会



主催) 順天堂大学医学部 病理・腫瘍学講座

共催) 順天堂大学医学部 人体病理病態学講座

後援) 順天堂大学基礎研究医養成プログラム

平成 28 年度科学研究費助成事業 挑戦的萌芽研究『「がん哲学外来」を基盤にした「がん教育・対話学」の確立』

文部科学省 新学術領域研究『学術研究支援基盤形成』コホート・生体試料支援プラットフォーム

サクラファインテックジャパン株式会社・TBS テレビ

協賛) サクラファインテックジャパン株式会社・特定非営利活動法人病理診断の総合力を向上させる会

定員) 100 名(定員になり次第、募集を締め切ります)

参加費) 無料 *当日はお弁当をご用意しております。

問い合わせ・申し込み先)

申し込み:2017 年 6 月 5 日(月) 10 時～ 開始

氏名、在学名、学年、連絡先メールアドレスを明記の上、下記 E-mail アドレスにお申し込み下さい

(ドメイン指定等されている場合は、Gmail からのメールが届くようお願い致します)。

問い合わせ:順天堂大学医学部病理・腫瘍学講座 (東京都文京区本郷 2-1-1)

担当 佐伯 (E-mail: juntendo.pathology2@gmail.com)



お申込みはコチラから

高校生セミナー 顕微鏡の世界 —正常細胞とがん細胞の違い—

会場地図

順天堂大学医学部 本郷・お茶の水キャンパス 〒113-8421 東京都文京区本郷 2-1-1

○JR 中央線／東京メトロ丸ノ内線
「御茶ノ水」下車 徒歩 7 分

○東京メトロ千代田線
「新御茶ノ水」下車 徒歩 9 分



お問い合わせ先)

順天堂大学医学部 病理・腫瘍学講座内 担当 佐伯

電話：03-5802-1039 E-mail：juntendo.pathology2@gmail.com