

## 在校生（2、3年生）アンケート結果（保健看護学部）

このアンケートは、2年生、3年生に対し、2019年5月13日～5月24日の期間で実施され、「どのような意欲を持っているか」及び「どのような成長を実感し、その上で今後何を身につけたいか」「どのようなスタンスで学修し、どの程度学修に時間を割いているか」を問うものです。

### ■回答率

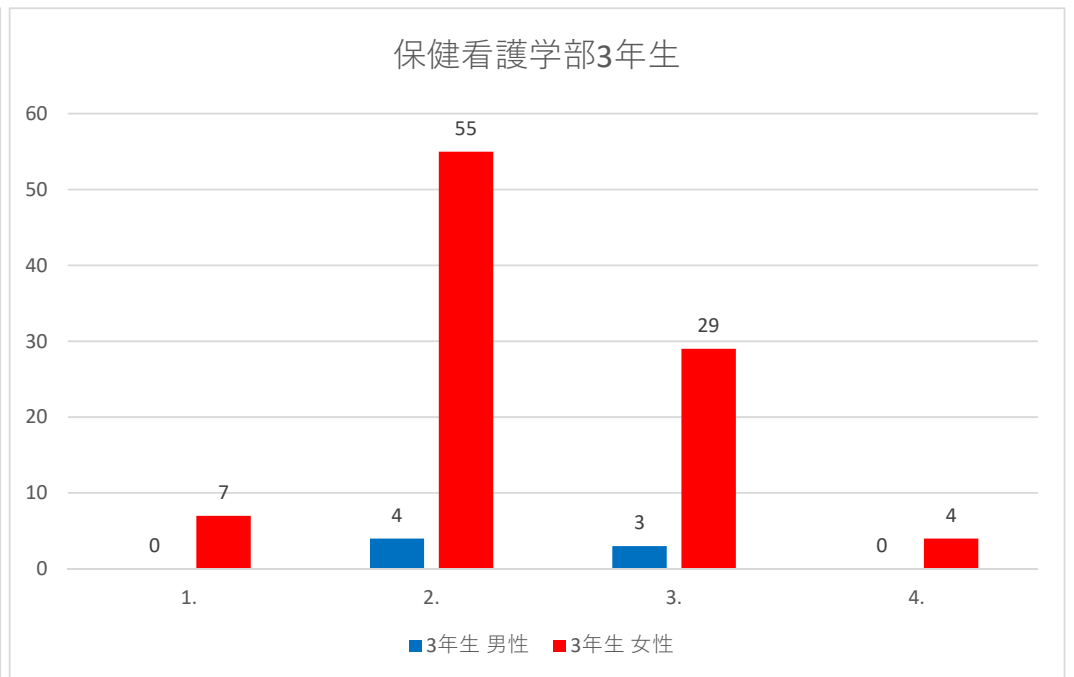
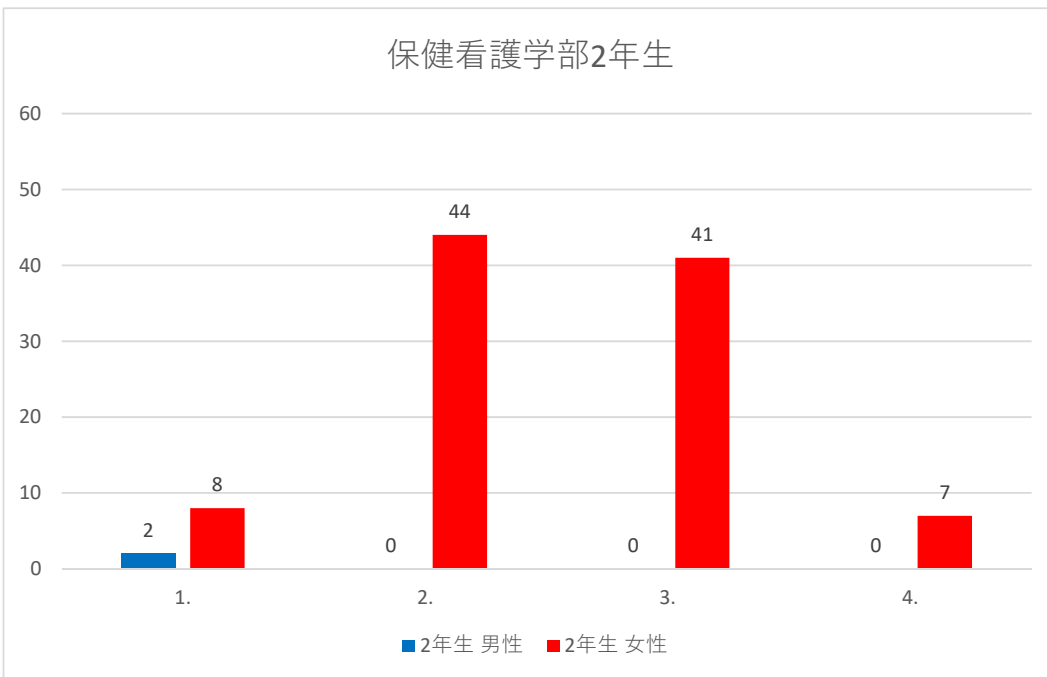
	回答率		
	男子	女子	全体
2年生	33.3%	87.7%	82.3%
3年生	87.5%	81.9%	85.0%

### ■意欲に関する設問

#### 設問1. 将来の進路を見据えて、準備をしていますか。

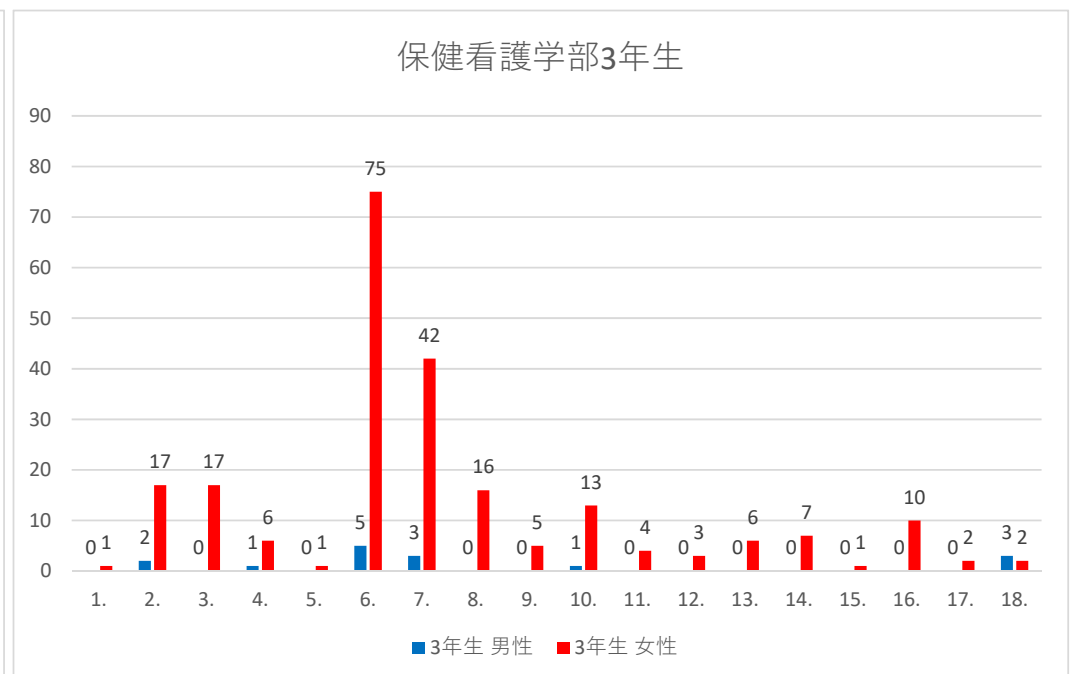
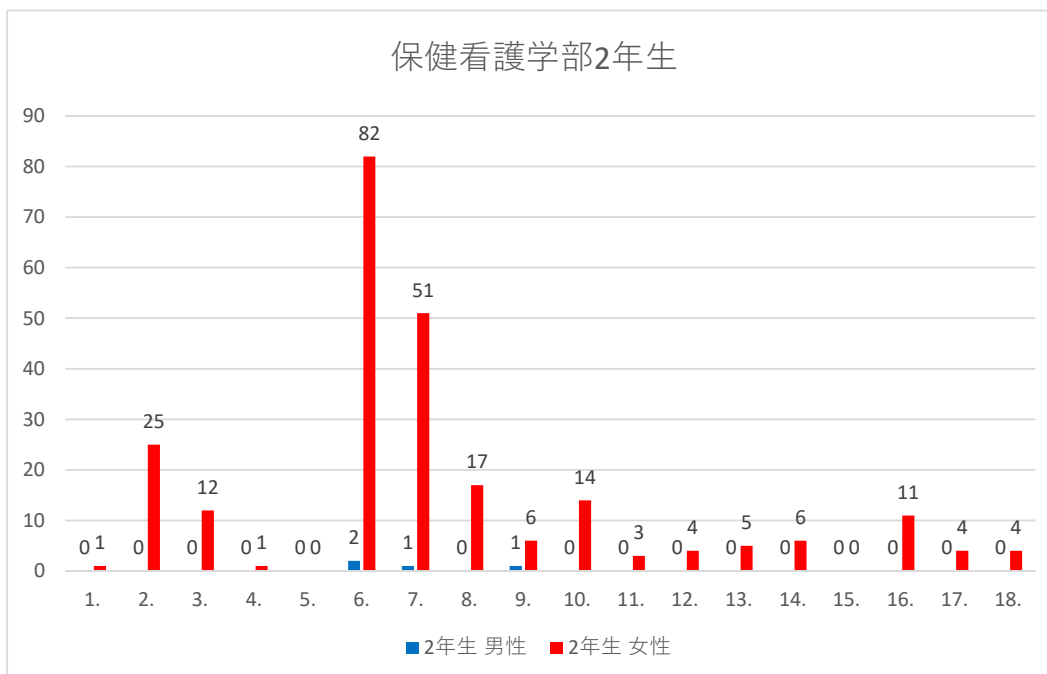
※準備：具体的には国家試験を見据えた日々の勉強、自分の将来の専門性、就職先、キャリアプランを考えての情報収集、先輩に話を聞くなどを想定しています。

1. 準備をしている
2. 一部で準備を開始しているが、十分ではない
3. 検討中である
4. 検討をしていない



#### 設問2. 今現在、どんな看護職になりたいですか。やりたいこと、興味のあるキーワードは何ですか。（複数選択可。）

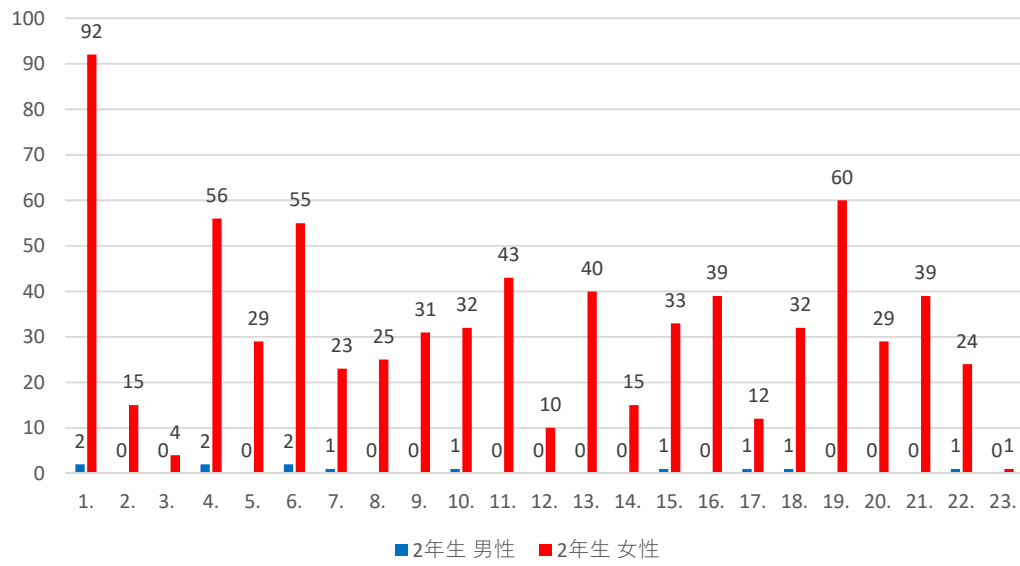
1. ジェネラリスト
2. スペシャリスト
3. 臨床
4. 教育・指導
5. 研究
6. 看護師
7. 保健師
8. 助産師
9. プライマリケア、地域医療
10. 急性期、救急
11. 慢性期
12. 回復期、リハビリテーション
13. 終末期、緩和ケア
14. 途上国や僻地での活動
15. 助産院の開業
16. 災害医療
17. 具体的なイメージはない
18. その他



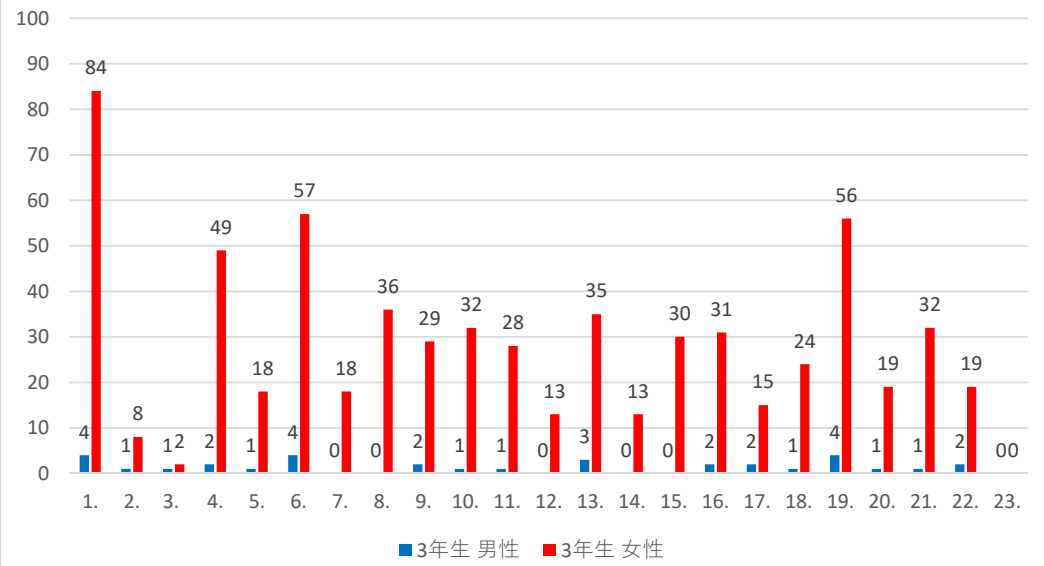
**設問3. 今後の大学生活で身につけたい力は何ですか。（複数選択可）**

- |                            |                         |                   |
|----------------------------|-------------------------|-------------------|
| 1. 基礎的な知識・学力・教養・技能         | 2. 語学力                  | 3. ITスキル          |
| 4. 応用的・専門的な知識・学力・教養・技能     | 5. 体力・自分の心身の健康を自己管理する力  | 6. 論理的思考力         |
| 7. 判断力                     | 8. 物事を懐疑的に考える力、批判する力    | 9. 積極性・主体性        |
| 9. 忍耐力                     | 10. 責任感                 | 11. 行動力           |
| 12. 自分を顧みて自発的に自己研鑽する力      | 12. 困難な場面や課題に立ち向かい解決する力 | 13. リーダーシップ       |
| 14. 物事を追究する力               | 14. 困難な場面や課題に立ち向かい解決する力 | 14. チームで物事を成し遂げる力 |
| 16. 自分の意見をわかりやすく伝える力・自己PR力 | 16. 困難な場面や課題に立ち向かい解決する力 | 16. その他           |
| 18. 周囲の環境への適応力             | 18. コミュニケーション能力         |                   |
| 21. 協調性・社会性                | 21. 多様性への理解力            |                   |

保健看護学部2年生



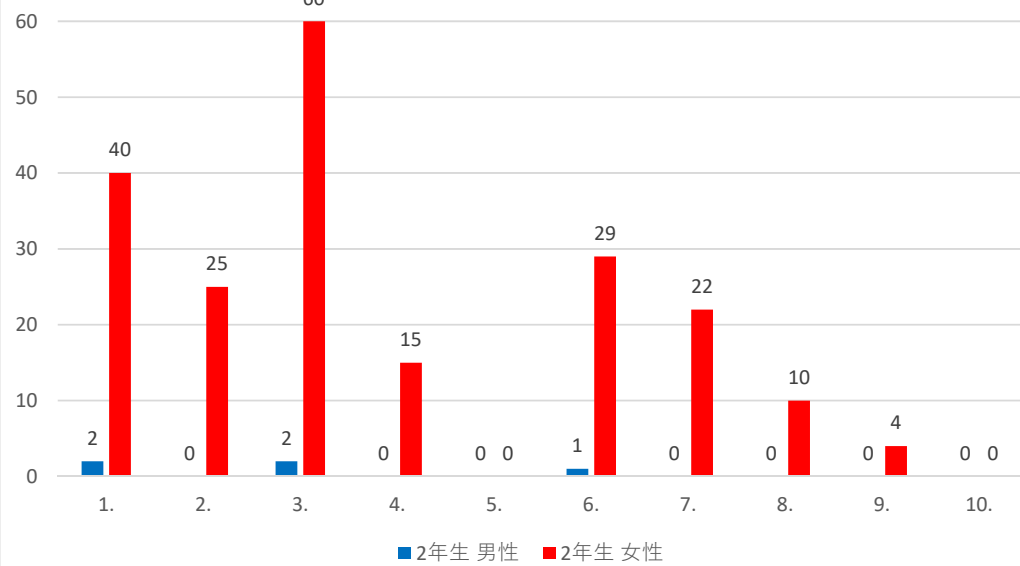
保健看護学部3年生



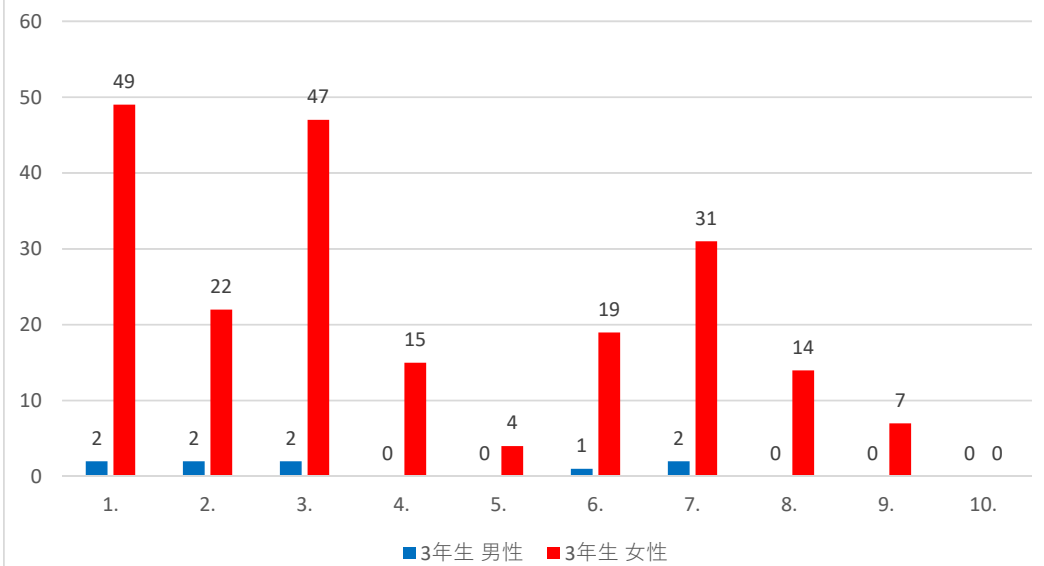
**設問4. 現在の、学修に対するスタンス（姿勢）として当てはまるものを選択してください。（複数選択可）**

- |                         |                           |
|-------------------------|---------------------------|
| 1. できるだけ広く、まんべんなく学修する   | 2. 重要だと思う事や自分の興味のある事を追究する |
| 3. 与えられた課題を中心にこなす       | 4. 難しいと思う科目を中心に学修する       |
| 5. 厳しい教員が受け持つ科目を中心に学修する | 6. 成績上位を目指して学修する          |
| 7. 卒業・国家試験に合格できる程度に学修する | 8. 学修したい気持ちはあるが、余力がない     |
| 9. 学修する気が起きない           | 10. その他                   |

保健看護学部2年生



保健看護学部3年生

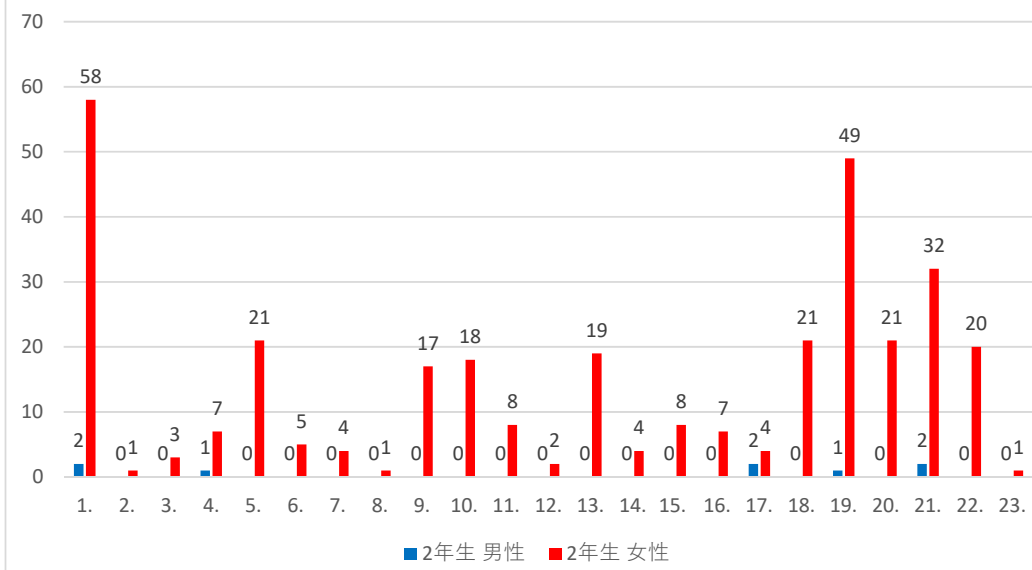


## ■成長実感・満足度に関する設問

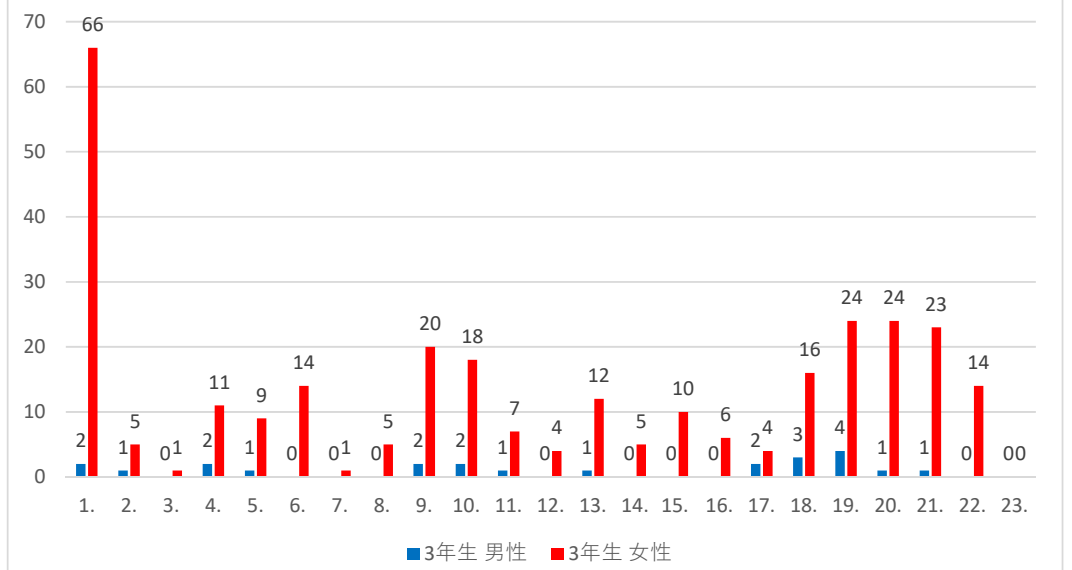
### 設問5. 大学生活でこれまでに成長できた点、身についたと実感できる力は何ですか。(複数選択可)

- |                         |                        |                            |
|-------------------------|------------------------|----------------------------|
| 1. 基礎的な知識・学力・教養・技能      | 2. 語学力                 | 3. ITスキル                   |
| 4. 応用的・専門的な知識・学力・教養・技能  | 5. 体力・自分の心身の健康を自己管理する力 | 6. 論理的思考力                  |
| 6. 判断力                  | 7. 物事を懐疑的に考える力、批判する力   | 11. 積極性・主体性                |
| 9. 忍耐力                  | 10. 責任感                | 14. 物事を追究する力               |
| 12. 自分を顧みて自発的に自己研鑽する力   | 13. 行動力                | 16. 自分の意見をわかりやすく伝える力・自己PR力 |
| 15. 困難な場面や課題に立ち向かい解決する力 | 17. リーダーシップ            | 19. コミュニケーション能力            |
| 17. チームで物事を成し遂げる力       | 18. 周囲の環境への適応力         | 22. 多様性への理解力               |
| 23. その他                 | 21. 協調性・社会性            |                            |

保健看護学部2年生



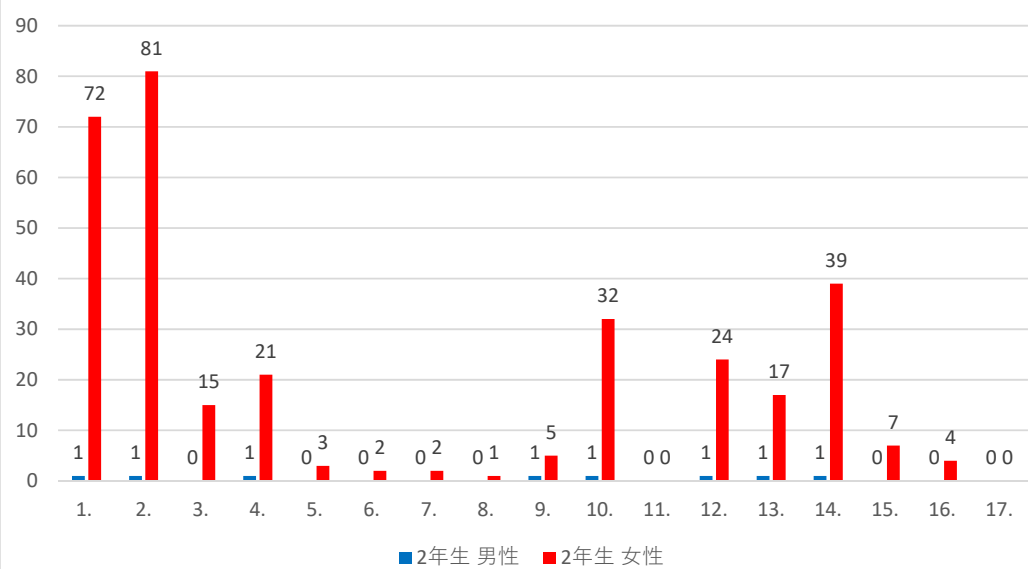
保健看護学部3年生



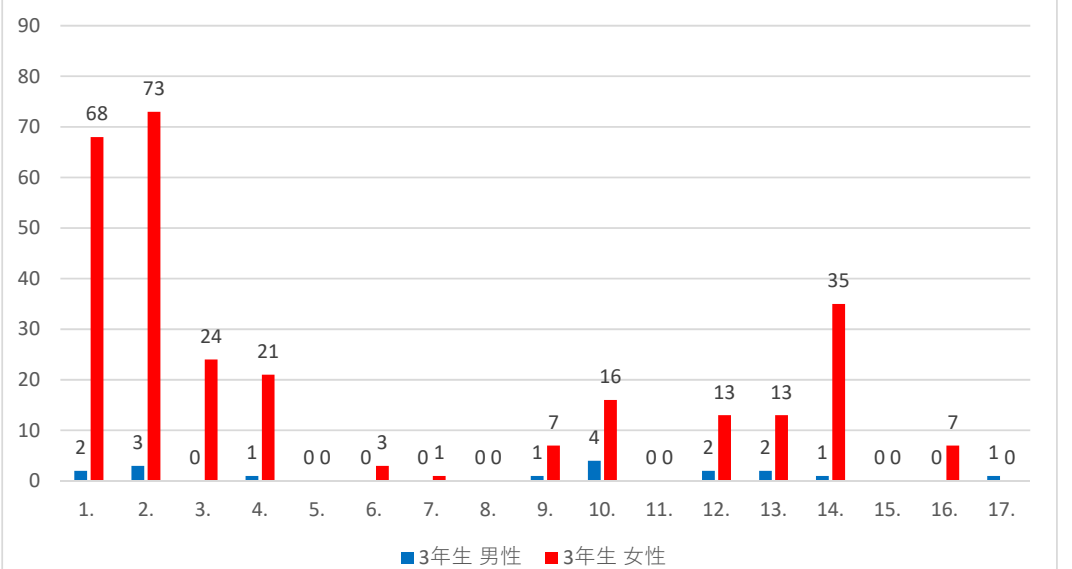
### 設問6. 何によって、先述の力が身についたと思いますか。(複数選択可)

- |                           |                       |                            |
|---------------------------|-----------------------|----------------------------|
| 1. 授業、実験                  | 2. 実習                 | 3. 授業時間以外の個人で行う勉強          |
| 4. 授業時間以外のグループで行う勉強       | 5. 語学力を向上させるための勉強     | 6. 専門科目以外の勉強、自己啓発、教養を深めること |
| 7. 学会参加や論文を読む等、学術研究に触れること | 8. 留学、海外研修            |                            |
| 9. 教員とのコミュニケーション          | 10. 先輩、同級生とのコミュニケーション |                            |
| 11. 専門性やキャリアプランの検討        | 12. 友人、先輩、後輩との交遊      | 13. 部活動、サークル               |
| 14. アルバイト                 | 15. ボランティア            | 16. 自分の個人的な趣味              |
| 17. その他                   |                       |                            |

保健看護学部2年生



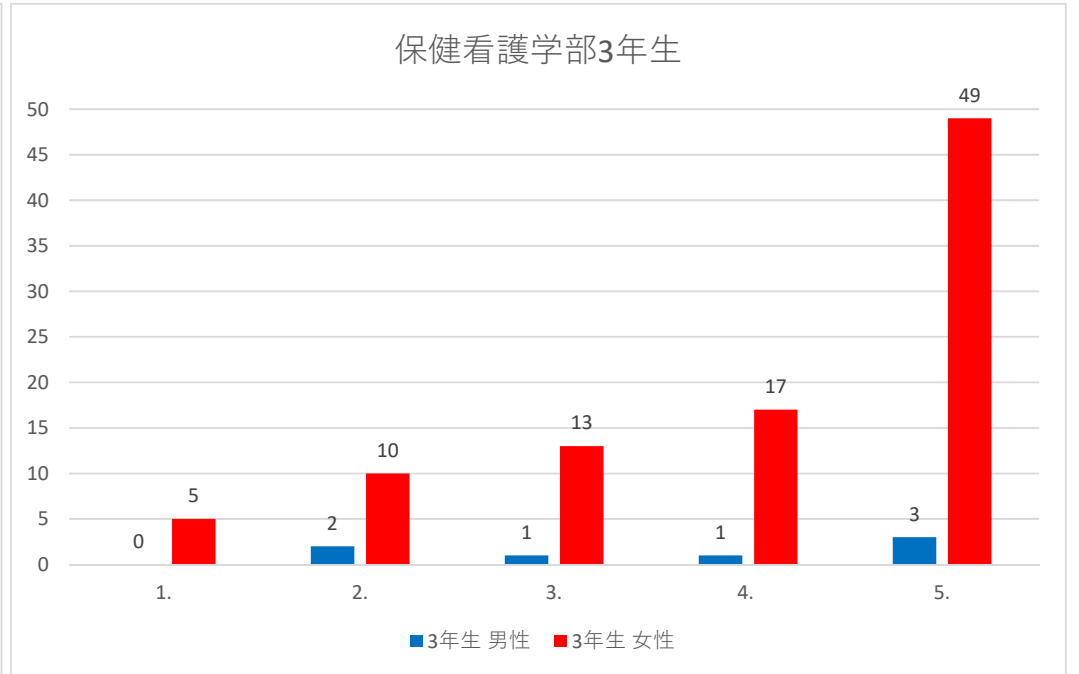
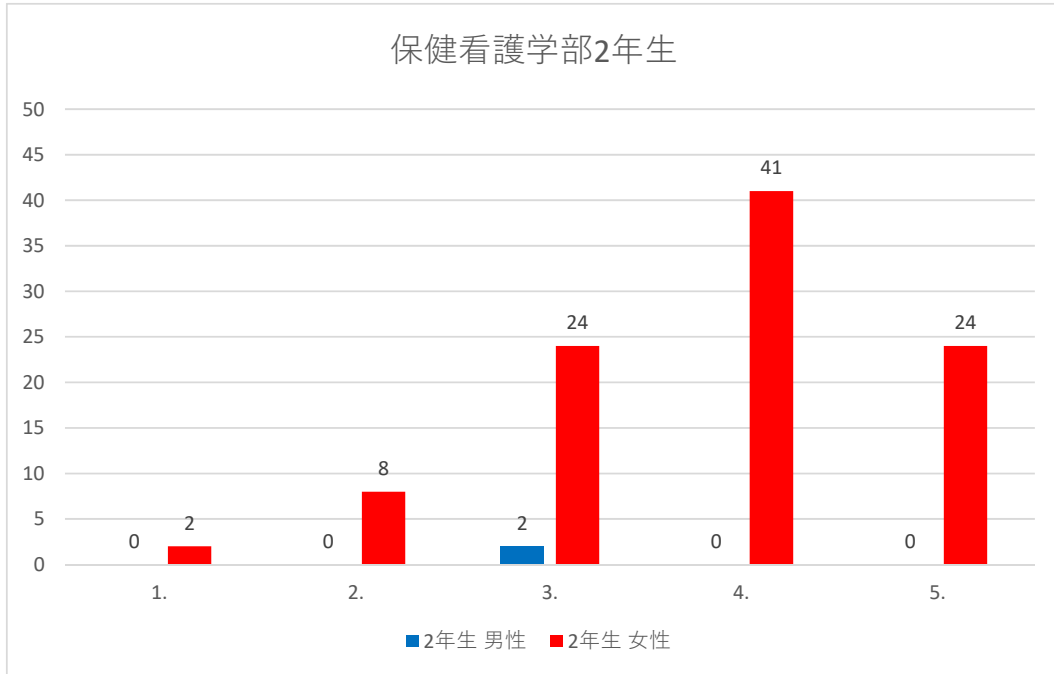
保健看護学部3年生



## ■学修時間に関する設問

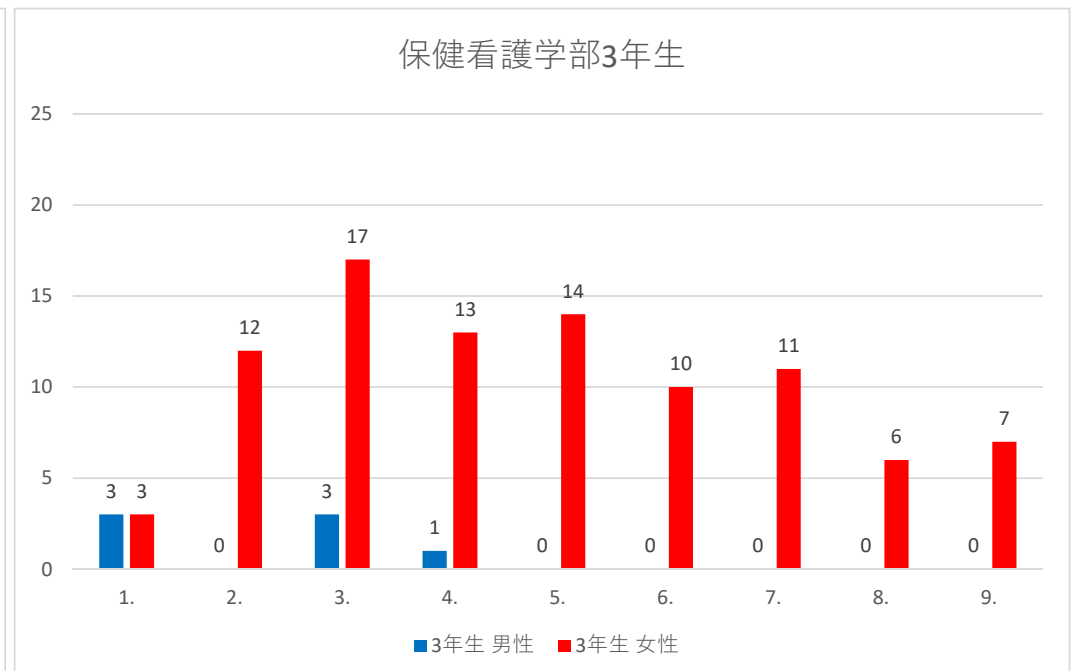
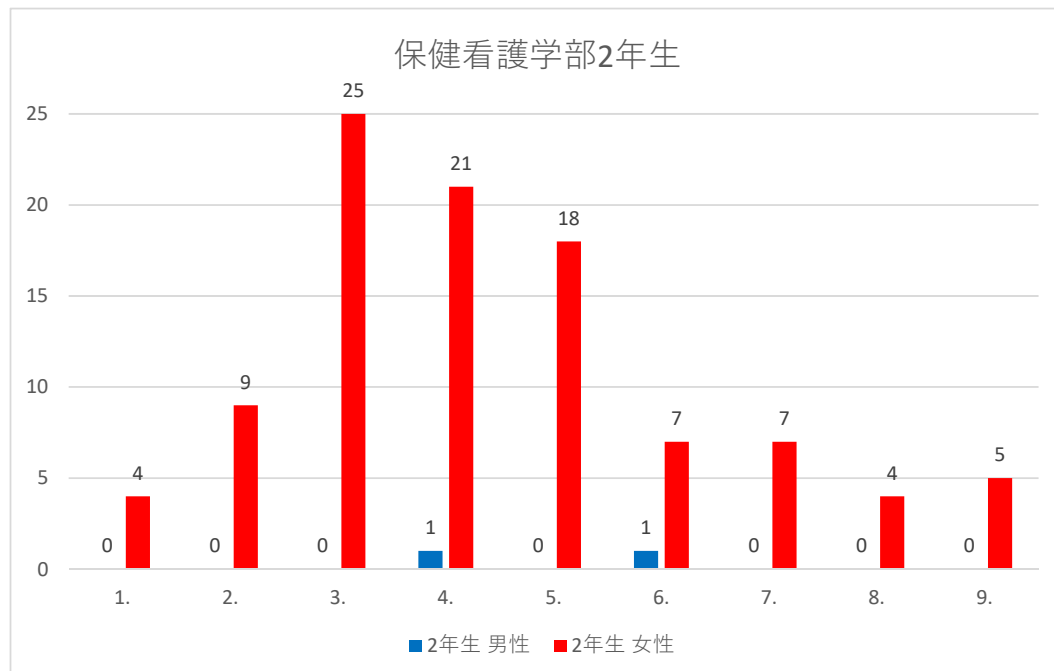
### 設問 7. 授業を受ける時間（1週間）はどの程度ですか。

- 1. 5時間未満
- 2. 5時間以上10時間未満
- 3. 10時間以上15時間未満
- 4. 15時間以上20時間未満
- 5. 20時間以上



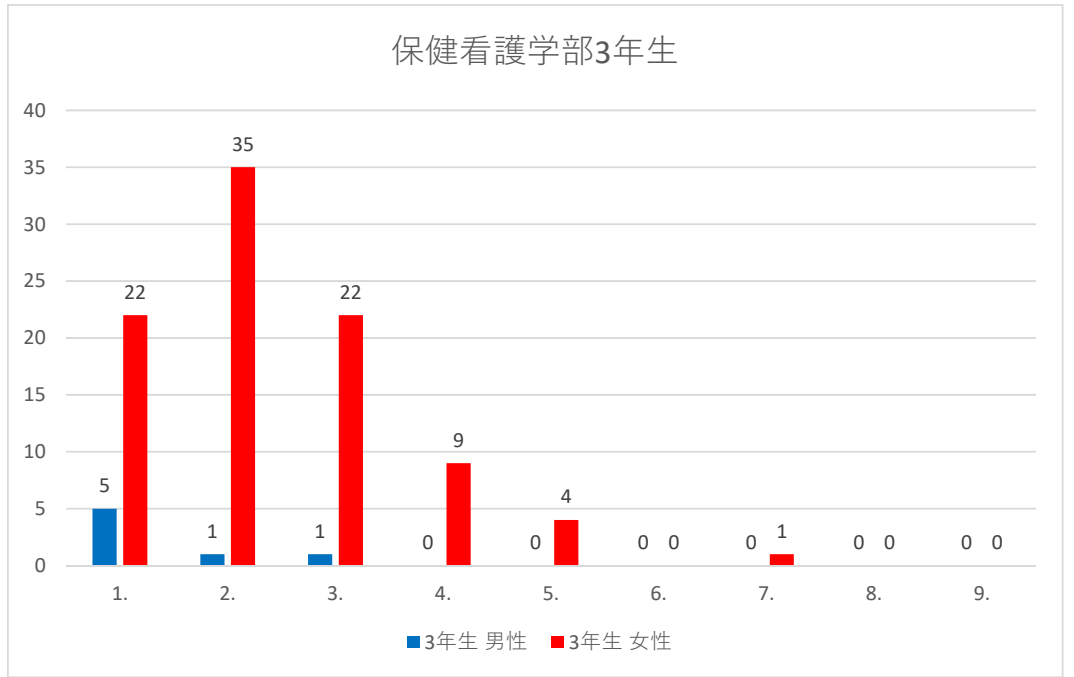
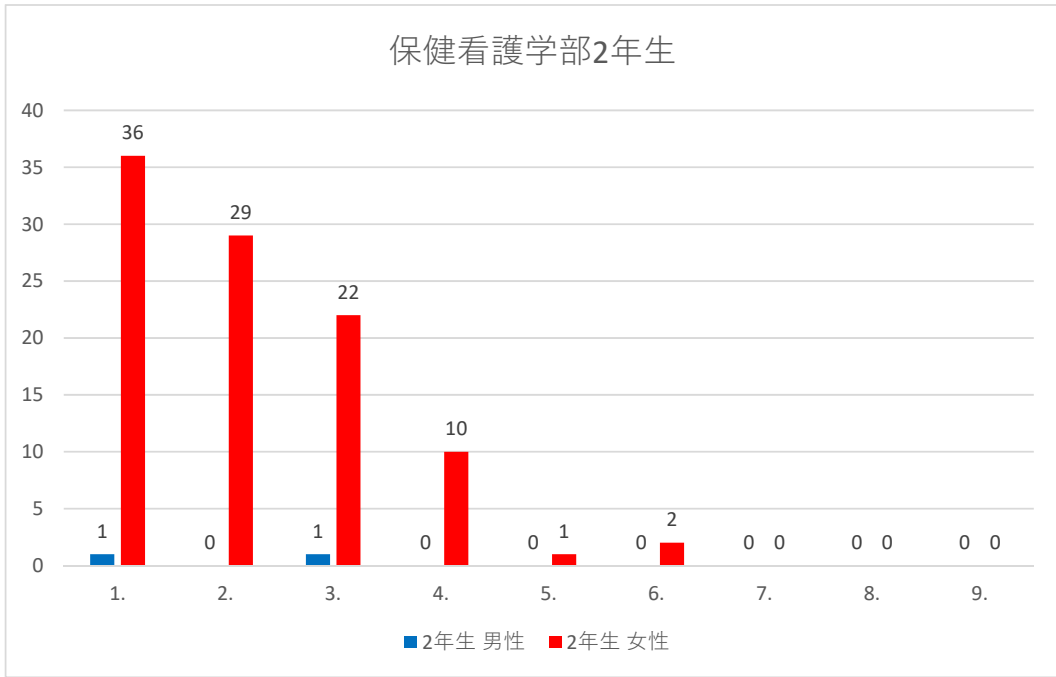
### 設問 8. 授業の予習・復習・期末試験勉強等の関連学修にかかる時間（1週間）はどの程度ですか。

- 1. 行っていない
- 2. 1時間未満
- 3. 1時間以上3時間未満
- 4. 3時間以上5時間未満
- 5. 5時間以上7時間未満
- 6. 7時間以上10時間未満
- 7. 10時間以上15時間未満
- 8. 15時間以上20時間未満
- 9. 20時間以上



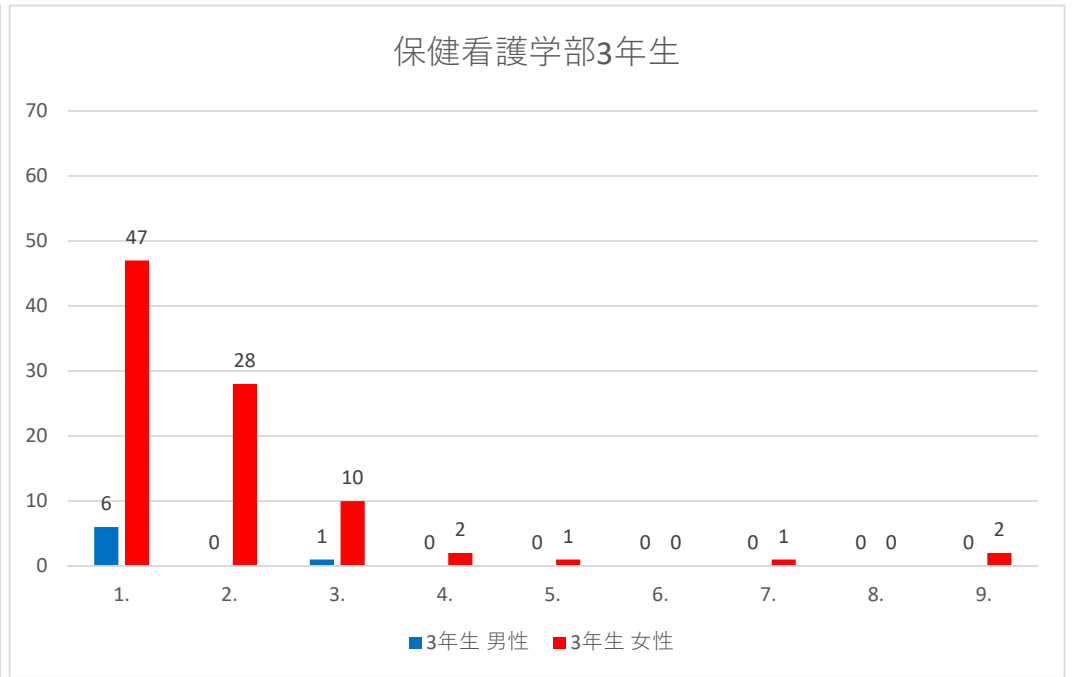
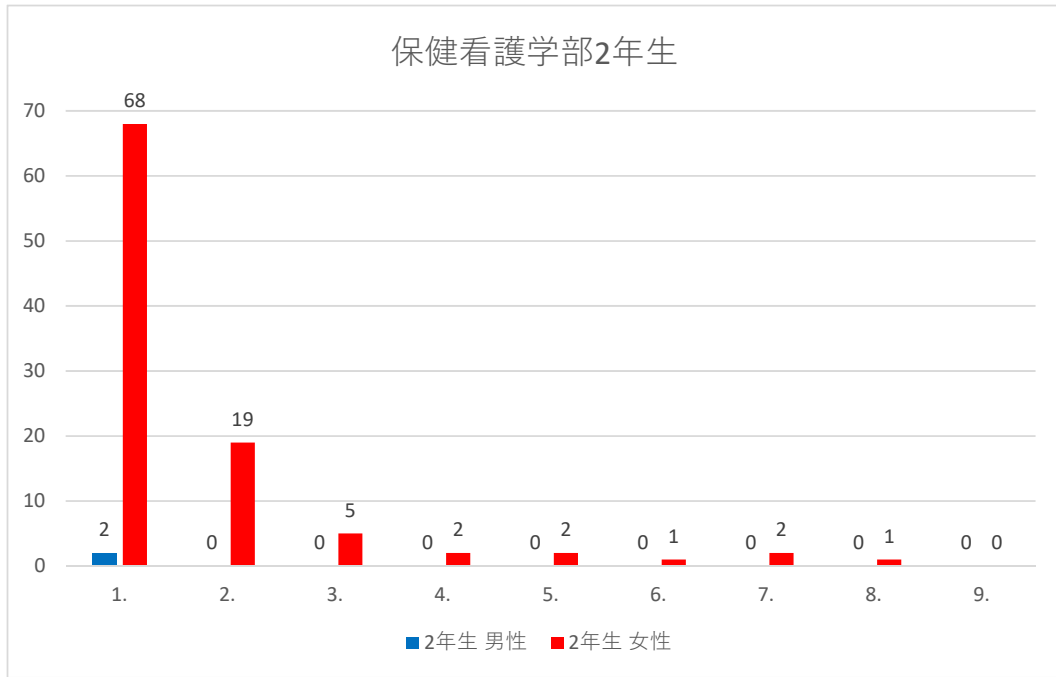
**設問 9. 授業の予習・復習・試験対策ではない、自発的な学修にかかる時間（1週間）はどの程度ですか。**

- 1. 行っていない
- 2. 1時間未満
- 3. 1時間以上3時間未満
- 4. 3時間以上5時間未満
- 5. 5時間以上7時間未満
- 6. 7時間以上10時間未満
- 7. 10時間以上15時間未満
- 8. 15時間以上20時間未満
- 9. 20時間以上



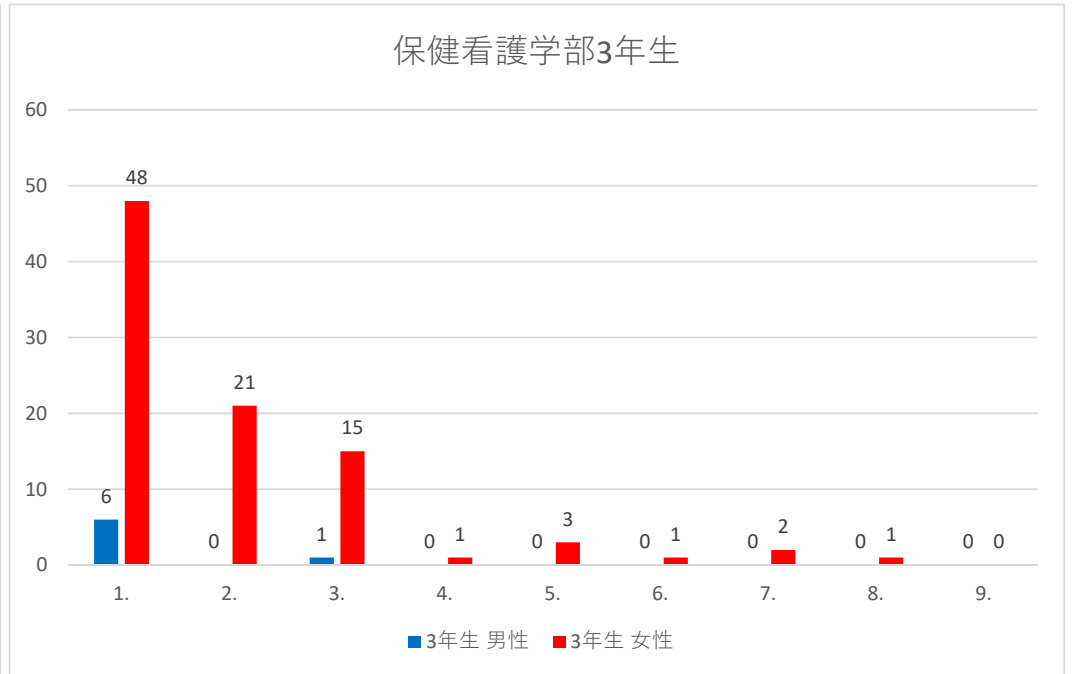
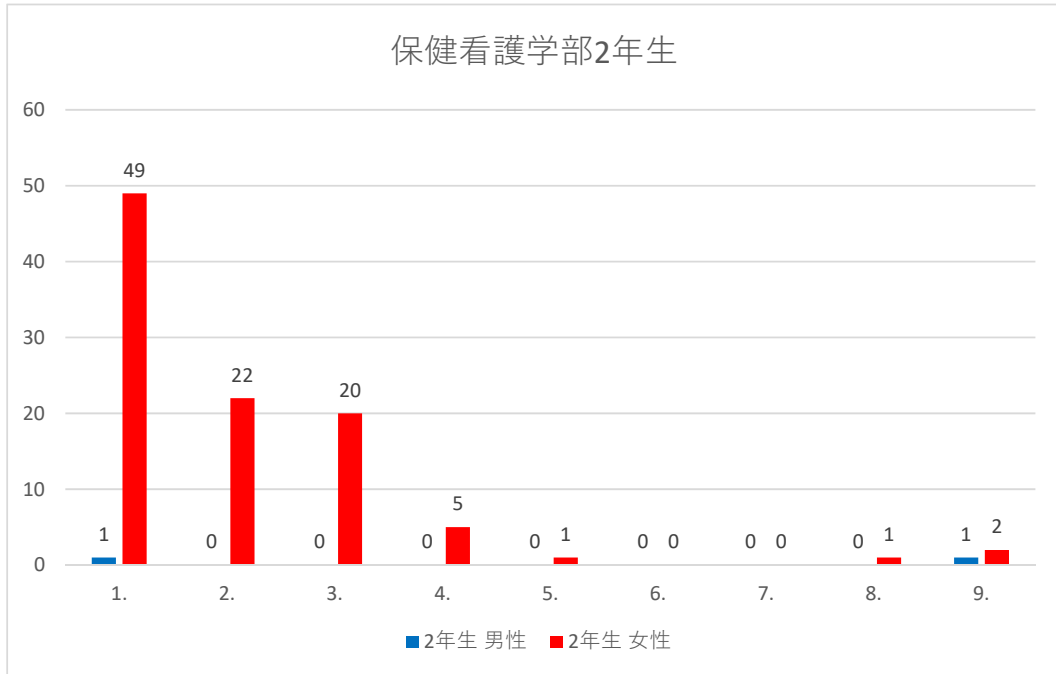
**設問 10. 資格試験（語学等）や採用試験のための学修にかかる時間（1週間）はどの程度ですか。**

- 1. 行っていない
- 2. 1時間未満
- 3. 1時間以上3時間未満
- 4. 3時間以上5時間未満
- 5. 5時間以上7時間未満
- 6. 7時間以上10時間未満
- 7. 10時間以上15時間未満
- 8. 15時間以上20時間未満
- 9. 20時間以上



**設問 1 1. 自己啓発、教養のための活動や読書にかかる時間（1週間）はどの程度ですか。**

- 1. 行っていない
- 2. 1時間未満
- 3. 1時間以上3時間未満
- 4. 3時間以上5時間未満
- 5. 5時間以上7時間未満
- 6. 7時間以上10時間未満
- 7. 10時間以上15時間未満
- 8. 15時間以上20時間未満
- 9. 20時間以上



**設問 1 2. 日頃から継続的に学修しますか。試験前に集中して学修しますか。**

- 1. 日頃から継続的に学修する
- 2. 試験前に集中して学修する
- 3. 日頃も、試験前も、学修していない

