

新入生アンケート結果（保健看護学部）

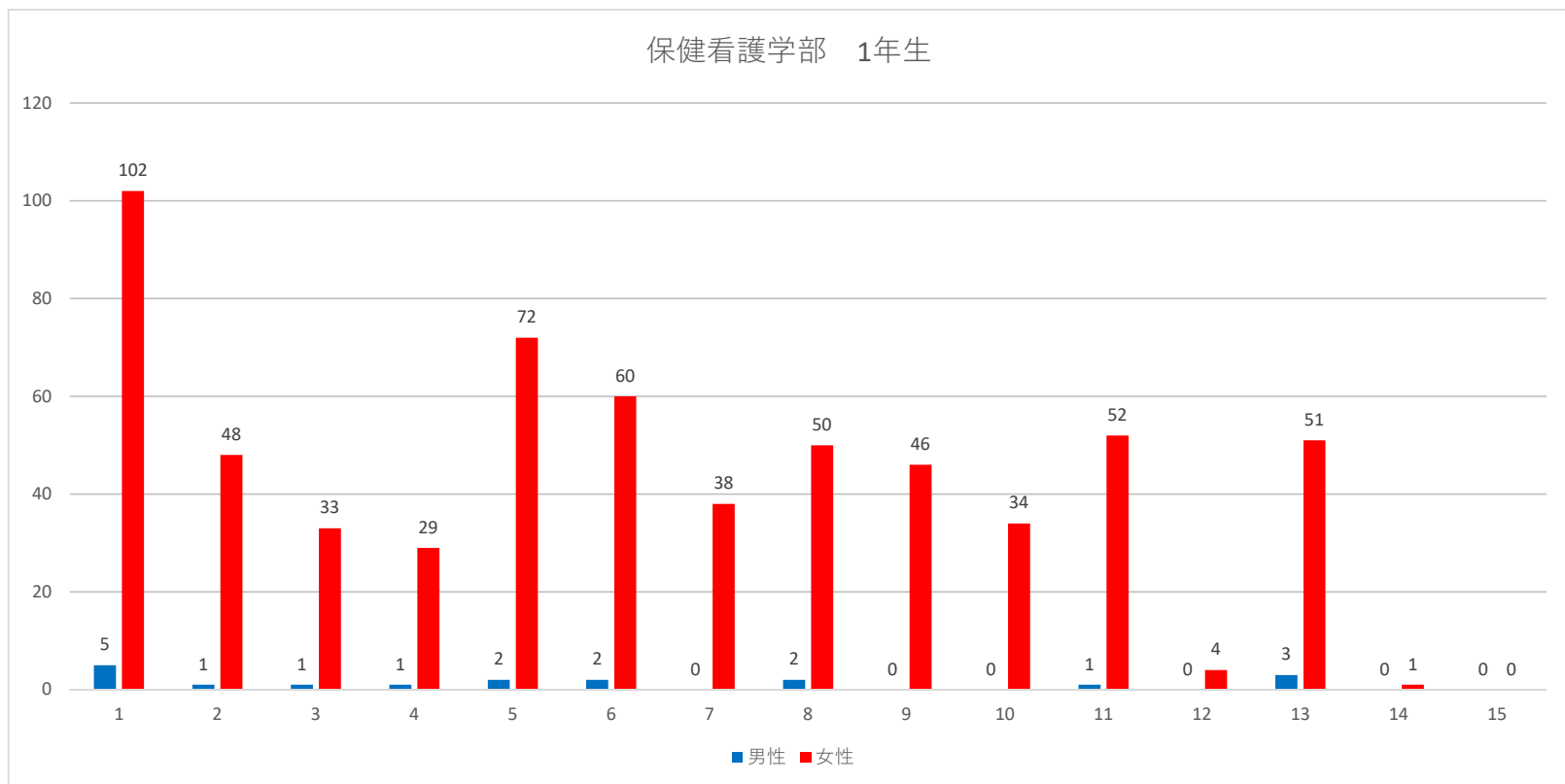
このアンケートは、新入生に対し、2019年4月8日～4月26日の期間で実施され、「どのような意欲をもって本学に入学したか」を問うものです。

■回答率 93.5%（うち、男性：100%、女性91.6%）

■意欲に関する設問

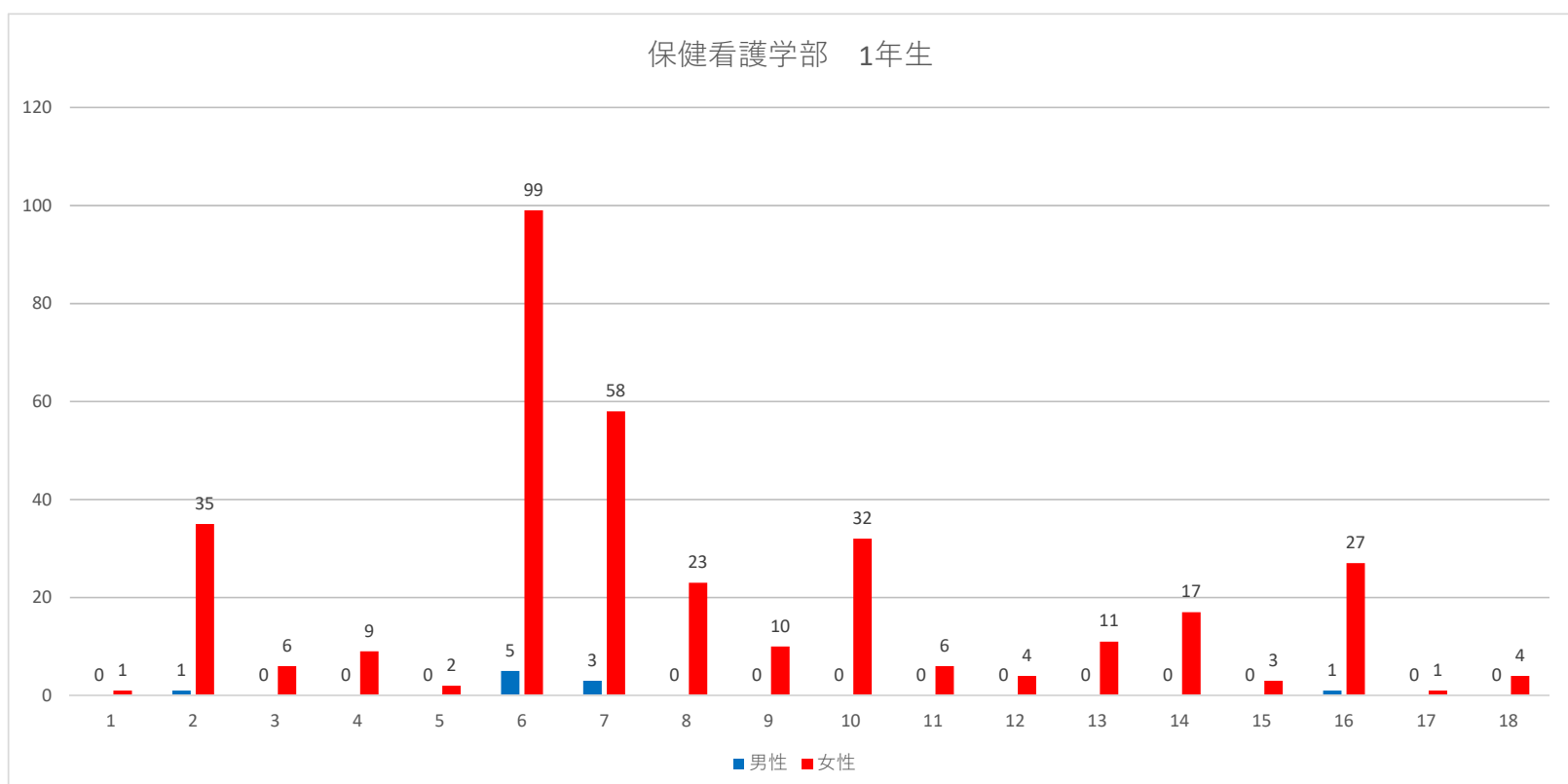
設問1. 大学生生活で何をしたいですか。（複数回答可）

- | | |
|----------------------------|----------------------------|
| 1. 専門科目の勉強がしたい | 2. 教養科目も積極的に勉強したい |
| 3. 学校の授業以外にも、自主的に勉強したい | 4. 尊敬できる先生に出会いたい |
| 5. 信頼できる友達を作りたい | 6. 学部の先輩や後輩と交流したい |
| 7. 他学部の学生とも交流したい | 8. 部活やサークル、趣味を楽しみたい |
| 9. 自分に合う専門性やキャリアプランを考えたい | 10. 海外研修に行きたい |
| 11. 知識や学力以外のスキルを身につけたい | 12. 学術研究に触れたい（論文を読む、学会参加等） |
| 13. アルバイトやボランティア等の課外活動をしたい | 14. 特にしたいことはない |
| 15. その他 | |



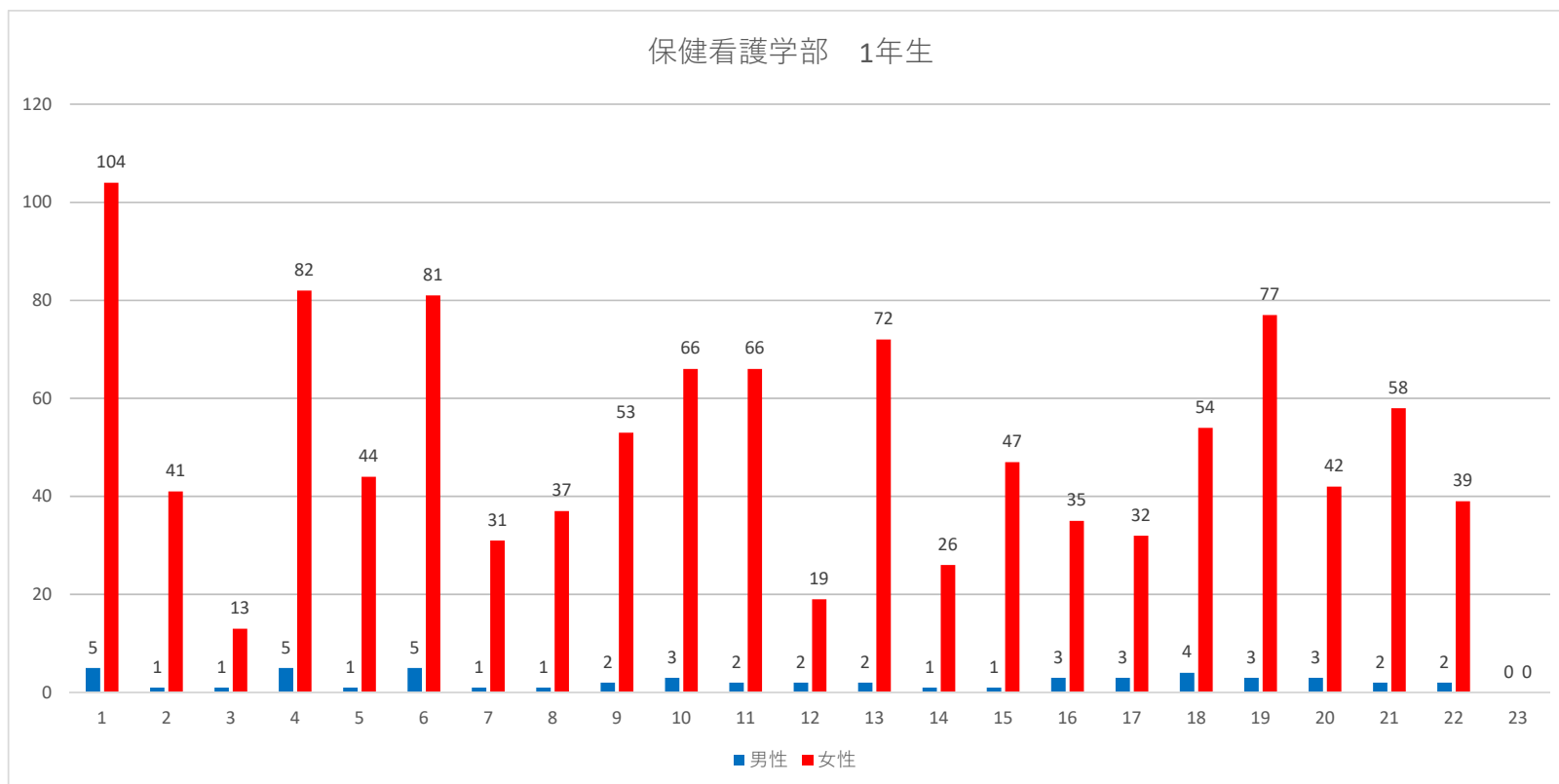
設問2. どんな看護職になりたいですか。やりたいこと、興味のあるキーワードは何ですか。（複数選択可）

- | | | |
|--------------|-----------------|-------------------|
| 1. ジェネラリスト | 2. スペシャリスト | 3. 臨床 |
| 4. 教育・指導 | 5. 研究 | 6. 看護師 |
| 7. 保健師 | 8. 助産師 | 9. プライマリケア、地域医療 |
| 10. 急性期、救急 | 11. 慢性期 | 12. 回復期、リハビリテーション |
| 13. 終末期、緩和ケア | 14. 途上国や僻地での活動 | 15. 助産院の開業 |
| 16. 災害医療 | 17. 具体的なイメージはない | 18. その他 |



設問3. 大学生活で身につけたい力は何ですか。(複数選択可)

- | | | |
|------------------------|----------------------------|-------------------|
| 1. 基礎的な知識・学力・教養・技能 | 2. 語学力 | 3. ITスキル |
| 4. 応用的・専門的な知識・学力・教養・技能 | 5. 体力・自分の心身の健康を自己管理する力 | 8. 論理的思考力 |
| 6. 判断力 | 7. 物事を懐疑的に考える力、批判する力 | 11. 積極性・主体性 |
| 9. 忍耐力 | 10. 責任感 | 13. 行動力 |
| 12. 自分を顧みて自発的に自己研鑽する力 | 15. 困難な場面や課題に立ち向かい解決する力 | 17. リーダーシップ |
| 14. 物事を追究する力 | 16. 自分の意見をわかりやすく伝える力・自己PR力 | 20. チームで物事を成し遂げる力 |
| 18. 周囲の環境への適応力 | 19. コミュニケーション能力 | 23. その他 |
| 21. 協調性・社会性 | 22. 多様性への理解力 | |



設問4. 現在の、学修に対するスタンス(姿勢)として当てはまるものを選択してください。

- | | |
|-------------------------|---------------------------|
| 1. できるだけ広く、まんべんなく学修する | 2. 重要だと思う事や自分の興味のある事を追究する |
| 3. 与えられた課題を中心にこなす | 4. 難しいと思う科目を中心に学修する |
| 5. 厳しい教員が受け持つ科目を中心に学修する | 6. 成績上位を目指して学修する |
| 7. 卒業・国家試験に合格できる程度に学修する | 8. 学修したい気持ちはあるが、余力がない |
| 9. 学修する気が起きない | 10. その他 |

