

## 新入生アンケート結果（医学部）

このアンケートは、新入生に対し、2020年7月6日～7月31日の期間で実施され、「どのような意欲をもって本学に入学したか」を問うものです。

### ■回答の状況

在籍者数

	在籍者数		
	男子	女子	全体
1年生	84	51	135

※2020/8/3時点

回答者数

	回答者数		
	男子	女子	全体
1年生	75	48	123

回答率

	回答率		
	男子	女子	全体
1年生	89.3%	94.1%	91.1%

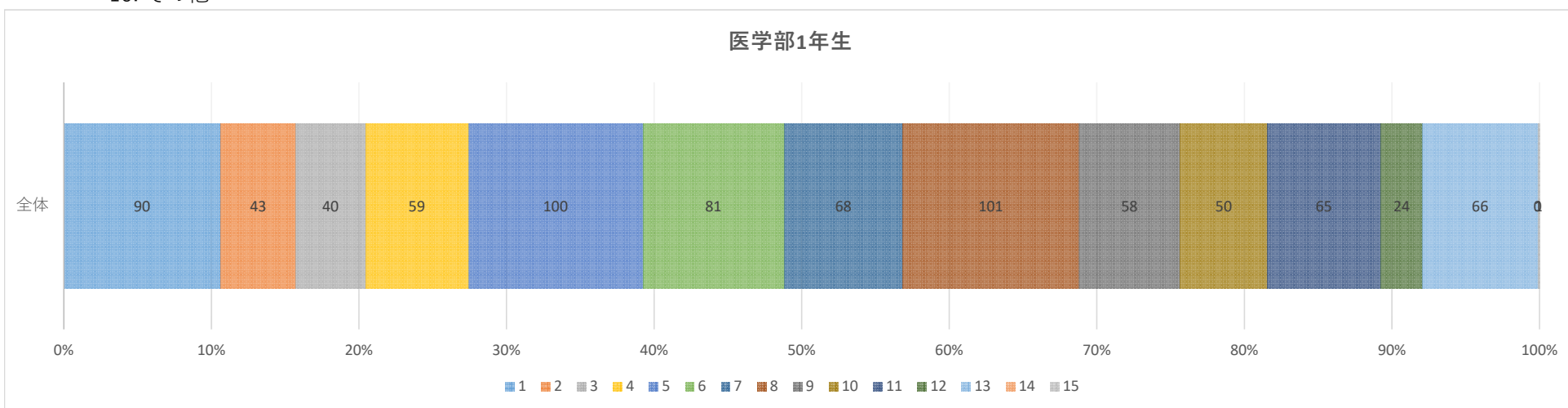
### ■アンケート結果

※帯グラフ中の数値は回答数

#### <意欲に関する設問>

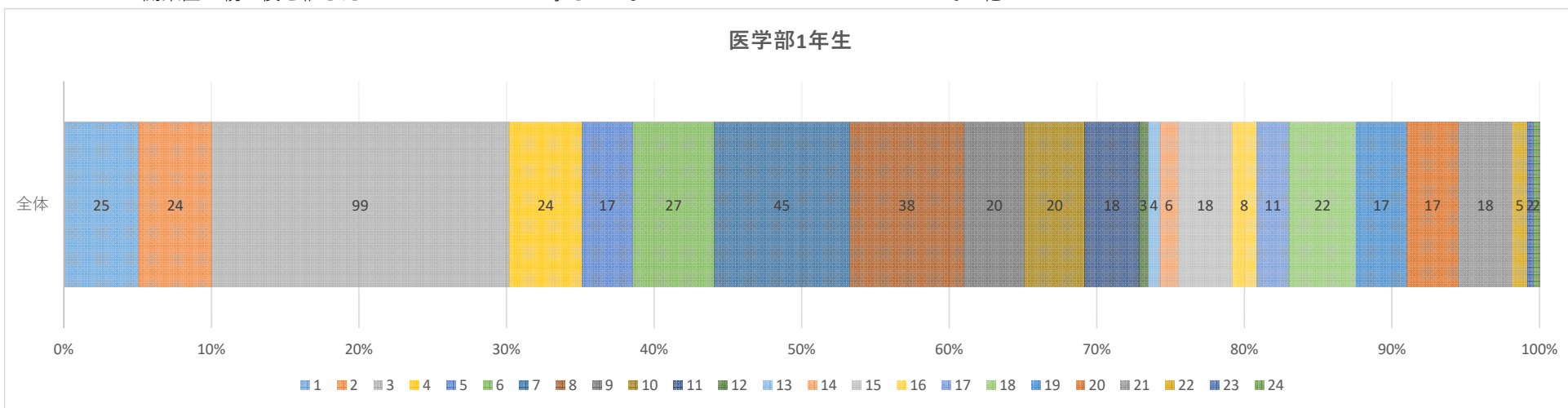
##### 設問1. 大学生生活で何をしたいですか。（複数選択可）

- |                            |                            |
|----------------------------|----------------------------|
| 1. 専門科目の勉強がしたい             | 2. 教養科目も積極的に勉強したい          |
| 3. 学校の授業以外にも、自主的に勉強したい     | 4. 尊敬できる先生に出会いたい           |
| 5. 信頼できる友達を作りたい            | 6. 学部の先輩や後輩と交流したい          |
| 7. 他学部の学生とも交流したい           | 8. 部活やサークル、趣味を楽しみたい        |
| 9. 自分に合う専門性やキャリアプランを考えたい   | 10. 海外研修に行きたい              |
| 11. 知識や学力以外のスキルを身につけたい     | 12. 学術研究に触れたい（論文を読む、学会参加等） |
| 13. アルバイトやボランティア等の課外活動をしたい | 14. 特にしたいことはない             |
| 15. その他                    |                            |



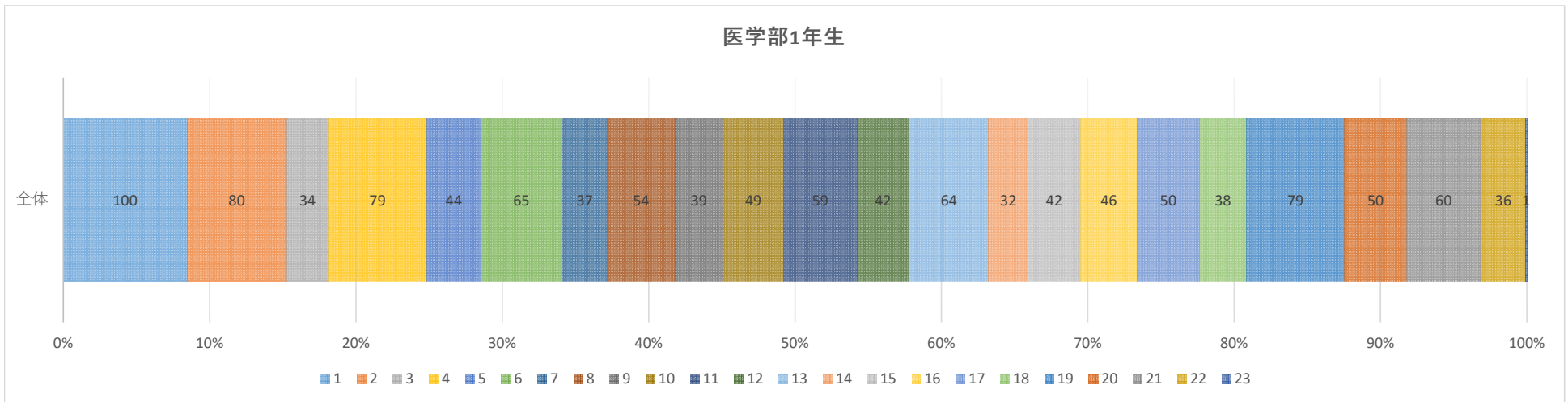
##### 設問2. どんな医師になりたいですか。やりたいこと、興味のあるキーワードは何ですか。（複数選択可）

- |                   |              |                         |
|-------------------|--------------|-------------------------|
| 1. ジェネラリスト        | 2. スペシャリスト   | 3. 臨床医                  |
| 4. 教育・指導ができる医師    | 5. 研究医（基礎研究） | 6. 研究医（臨床研究）            |
| 7. 外科系            | 8. 内科系       | 9. 外科・内科以外（皮膚科、麻酔科、眼科等） |
| 10. プライマリケア、地域医療  | 11. 急性期、救急   | 12. 慢性期                 |
| 13. 回復期、リハビリテーション | 14. 終末期、緩和ケア | 15. 災害医療                |
| 16. 省庁の技官、行政      | 17. 僻地医療     | 18. 国際機関、海外での活動         |
| 19. スポーツドクター      | 20. 難病       | 21. （自分で）開業したい          |
| 22. 開業医の親の後を継ぎたい  | 23. 考えていない   | 24. その他                 |



**設問3. 大学生生活で身につけたい力は何ですか。(複数選択可)**

- |                            |                         |                   |
|----------------------------|-------------------------|-------------------|
| 1. 基礎的な知識・学力・教養・技能         | 2. 語学力                  | 3. ITスキル          |
| 4. 応用的・専門的な知識・学力・教養・技能     | 5. 体力・自分の心身の健康を自己管理する力  | 6. 論理的思考力         |
| 6. 判断力                     | 7. 物事を懐疑的に考える力、批判する力    | 8. 論理的思考力         |
| 9. 忍耐力                     | 10. 責任感                 | 11. 積極性・主体性       |
| 12. 自分を顧みて自発的に自己研鑽する力      | 13. 行動力                 | 14. 責任感           |
| 14. 物事を追究する力               | 15. 困難な場面や課題に立ち向かい解決する力 | 17. リーダーシップ       |
| 16. 自分の意見をわかりやすく伝える力・自己PR力 | 19. コミュニケーション能力         | 20. チームで物事を成し遂げる力 |
| 18. 周囲の環境への適応力             | 22. 多様性への理解力            | 23. その他           |
| 21. 協調性・社会性                |                         |                   |



**設問4. 現在の、学修に対するスタンス(姿勢)として当てはまるものを選択してください。(複数選択可)**

- |                         |                           |
|-------------------------|---------------------------|
| 1. できるだけ広く、まんべんなく学修する   | 2. 重要だと思う事や自分の興味のある事を追究する |
| 3. 与えられた課題を中心にこなす       | 4. 難しいと思う科目を中心に学修する       |
| 5. 厳しい教員が受け持つ科目を中心に学修する | 6. 成績上位を目指して学修する          |
| 7. 卒業・国家試験に合格できる程度に学修する | 8. 学修したい気持ちはあるが、余力がない     |
| 9. 学修する気が起きない           | 10. その他                   |

