

# 新入生アンケート結果（保健医療学部）

このアンケートは、新入生に対し、2020年7月6日～7月31日の期間で実施され、「どのような意欲をもって本学に入学したか」を問うものです。

## ■回答の状況

在籍者数

	在籍者数		
	男子	女子	全体
理学療法学科	54	67	121
診療放射線学科	50	71	121

※2020/8/3時点

回答者数

	回答者数		
	男子	女子	全体
理学療法学科	44	62	106
診療放射線学科	46	63	109

回答率

	回答率		
	男子	女子	全体
理学療法学科	81.5%	92.5%	87.6%
診療放射線学科	92.0%	88.7%	90.1%

## ■アンケート結果

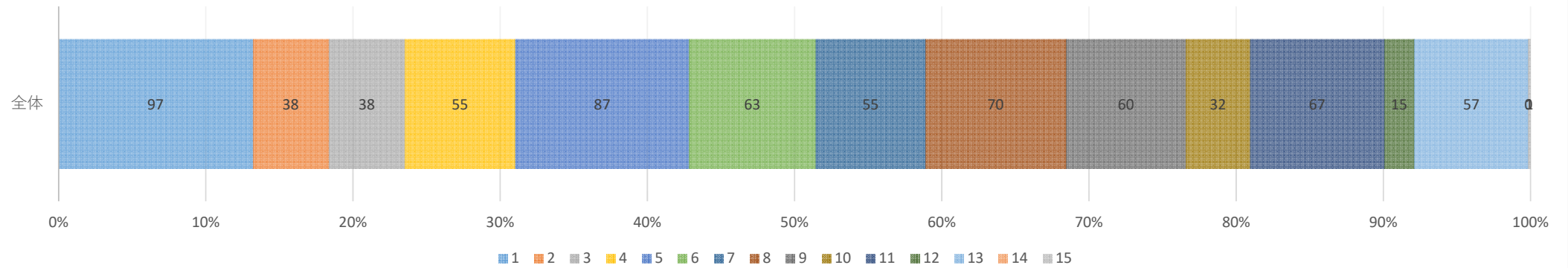
※帯グラフ中の数値は回答数

### <意欲に関する設問>

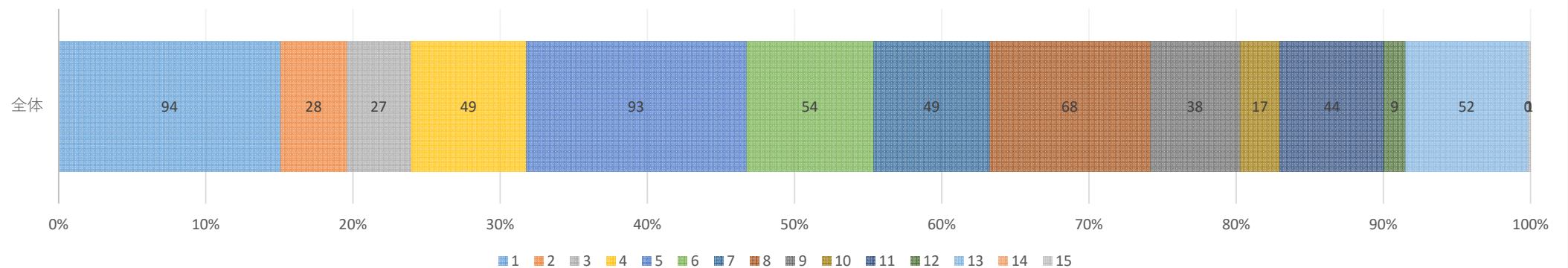
#### 設問1. 大学生活で何をしたいですか。（複数選択可）

- |                            |                        |                            |
|----------------------------|------------------------|----------------------------|
| 1. 専門科目の勉強がしたい             | 2. 教養科目も積極的に勉強したい      | 3. 学校の授業以外にも、自主的に勉強したい     |
| 4. 尊敬できる先生に出会いたい           | 5. 信頼できる友達を作りたい        | 6. 学部の先輩や後輩と交流したい          |
| 7. 他学部の学生とも交流したい           | 8. 部活やサークル、趣味を楽しみたい    | 9. 自分に合う専門性やキャリアプランを考えたい   |
| 10. 海外研修に行きたい              | 11. 知識や学力以外のスキルを身につけたい | 12. 学術研究に触れたい（論文を読む、学会参加等） |
| 13. アルバイトやボランティア等の課外活動をしたい | 14. 特にしたいことはない         |                            |
| 15. その他                    |                        |                            |

理学療法学科1年生



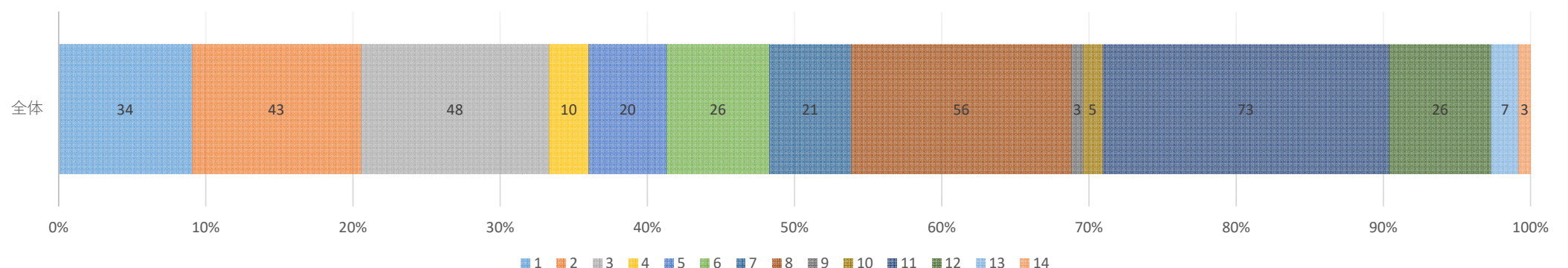
診療放射線学科1年生



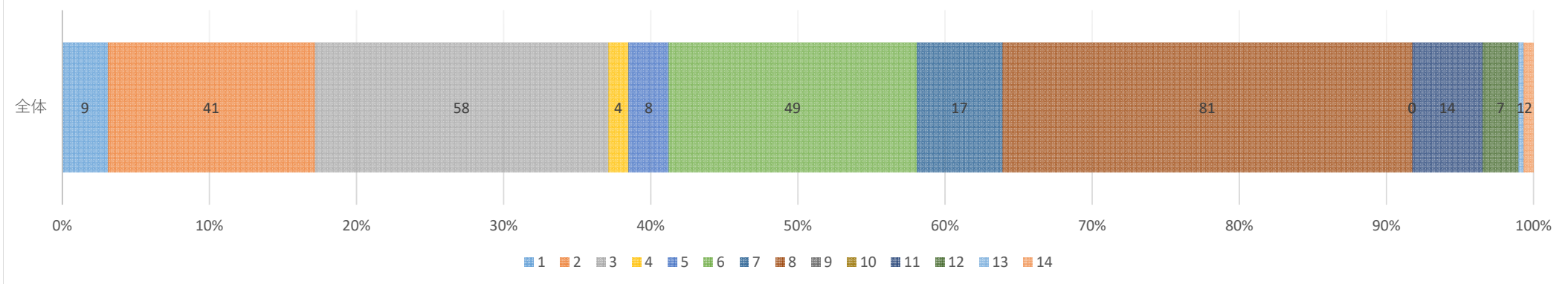
#### 設問2. どんな理学療法士、放射線技師になりたいですか。やりたいこと、興味のあるキーワードは何ですか。（複数選択可）

- |                          |                      |                            |
|--------------------------|----------------------|----------------------------|
| 1. ジェネラリスト               | 2. スペシャリスト           | 3. 臨床                      |
| 4. 教育・指導                 | 5. 研究                | 6. 困難な症例に対応できるような人材になりたい   |
| 7. 将来的には教育・指導もできる人材になりたい | 8. 医療施設で働きたい         | 11. スポーツリハビリ等、スポーツ分野に携わりたい |
| 9. 福祉施設で働きたい             | 10. 地域包括支援センター等で働きたい | 14. その他                    |
| 12. 医療系企業で働きたい           | 13. 具体的なイメージはない      |                            |

理学療法学科1年生



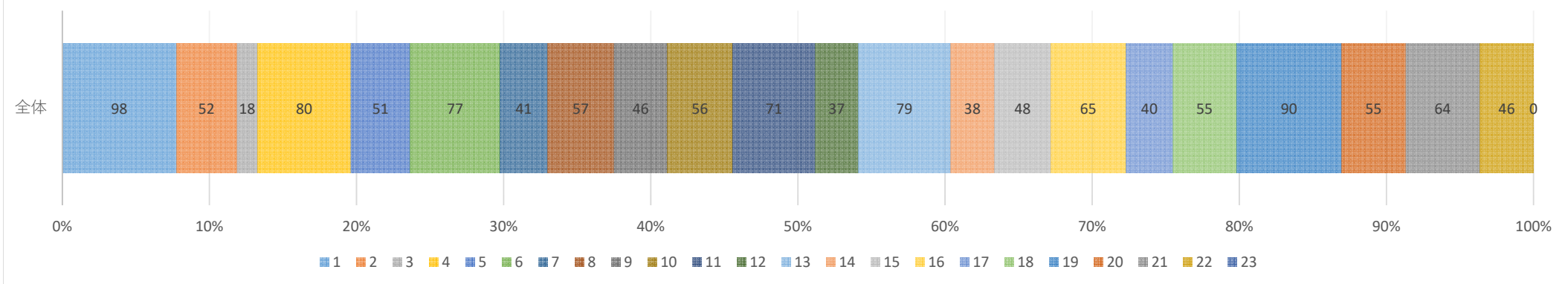
診療放射線学科1年生



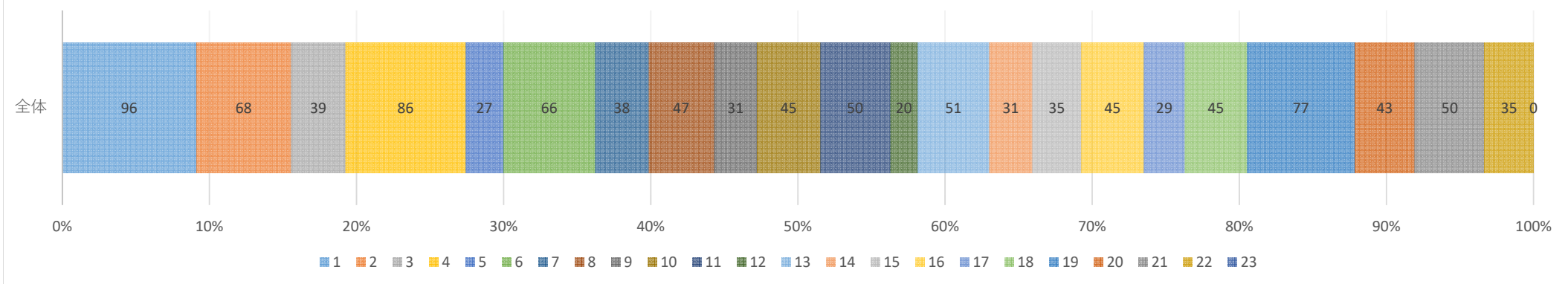
設問3. 大学生活で身につけたい力は何ですか。(複数選択可)

- |                        |                         |                            |
|------------------------|-------------------------|----------------------------|
| 1. 基礎的な知識・学力・教養・技能     | 2. 語学力                  | 3. ITスキル                   |
| 4. 応用的・専門的な知識・学力・教養・技能 | 7. 物事を懐疑的に考える力、批判する力    | 5. 体力・自分の心身の健康を自己管理する力     |
| 6. 判断力                 | 10. 責任感                 | 8. 論理的思考力                  |
| 9. 忍耐力                 | 15. 困難な場面や課題に立ち向かい解決する力 | 11. 積極性・主体性                |
| 12. 自分を顧みて自発的に自己研鑽する力  | 18. 周囲の環境への適応力          | 13. 行動力                    |
| 14. 物事を追究する力           | 21. 協調性・社会性             | 16. 自分の意見をわかりやすく伝える力・自己PR力 |
| 17. リーダーシップ            |                         | 19. コミュニケーション能力            |
| 20. チームで物事を成し遂げる力      |                         | 22. 多様性への理解力               |
| 23. その他                |                         |                            |

理学療法学科1年生



診療放射線学科1年生





設問4. 現在の、学修に対するスタンス（姿勢）として当てはまるものを選択してください。（複数選択可）

- |                       |                         |                         |                           |
|-----------------------|-------------------------|-------------------------|---------------------------|
| 1. できるだけ広く、まんべんなく学修する | 4. 難しいと思う科目を中心に学修する     | 7. 卒業・国家試験に合格できる程度に学修する | 2. 重要だと思う事や自分の興味のある事を追究する |
| 3. 与えられた課題を中心にこなす     | 5. 厳しい教員が受け持つ科目を中心に学修する | 8. 学修したい気持ちはあるが、余力がない   |                           |
| 6. 成績上位を目指して学修する      | 10. その他                 |                         |                           |
| 9. 学修する気が起きない         |                         |                         |                           |

