

図 26-1 被験者 A

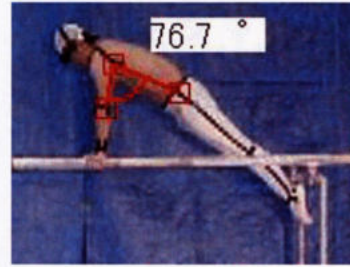


図 26-2 被験者 B

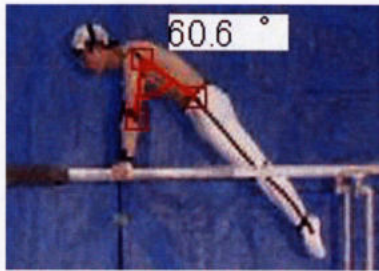


図 26-3 被験者 C

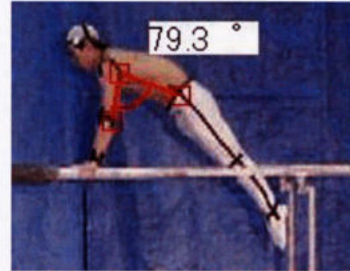


図 26-4 被験者 D

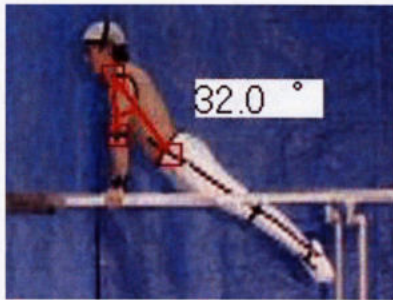
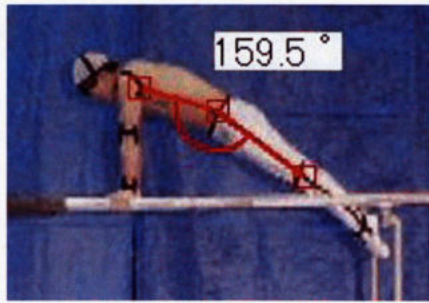


図 26-5 被験者 E

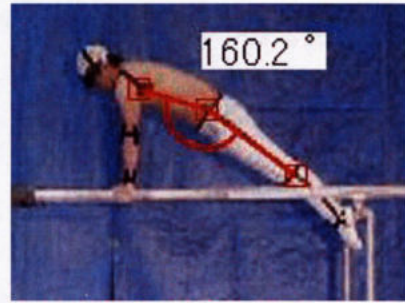


図 26-6 被験者 F

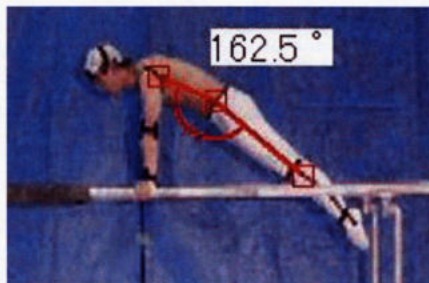
資料 7 タジェダ移行時の肩角度



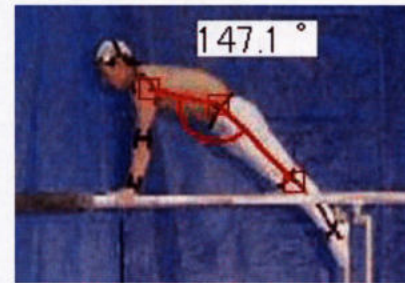
被験者 A



被験者 B



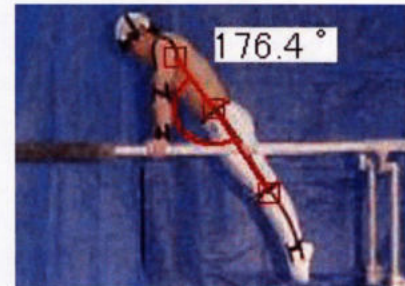
被験者 C



被験者 D

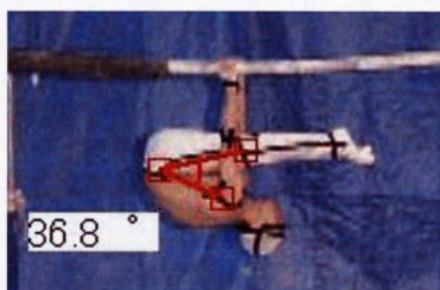


被験者 E

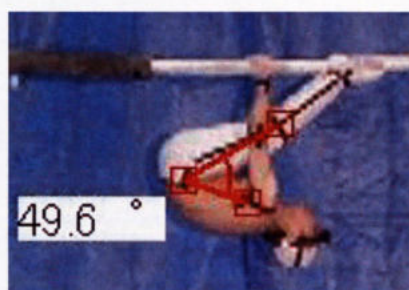


被験者 F

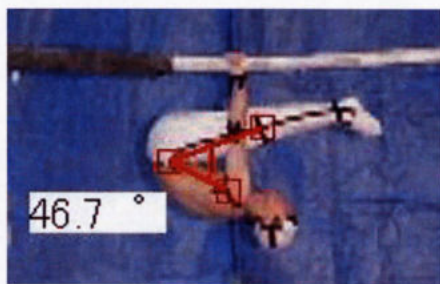
資料 8 タジェダ移行時の腰角度



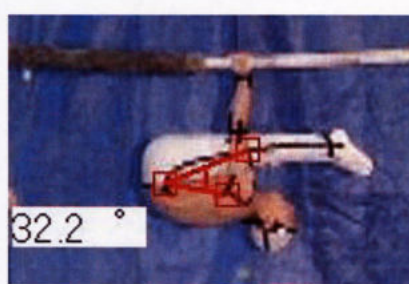
被験者 A



被験者 B



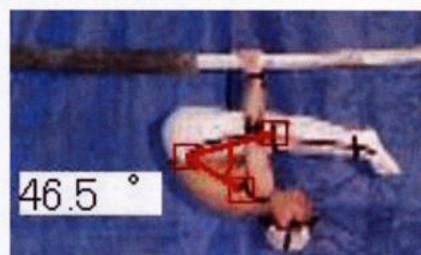
被験者 C



被験者 D

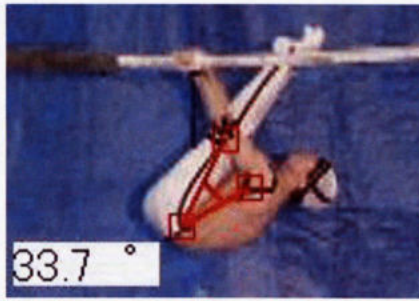


被験者 E

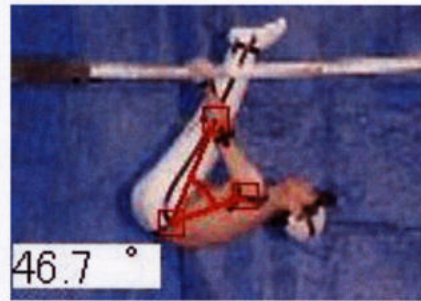


被験者 F

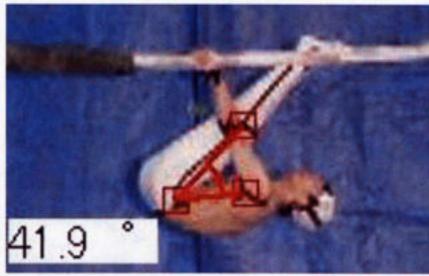
資料 9 肩が垂直位での腰角度



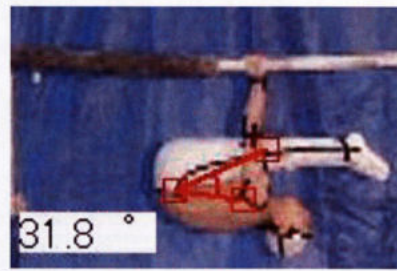
被験者 A



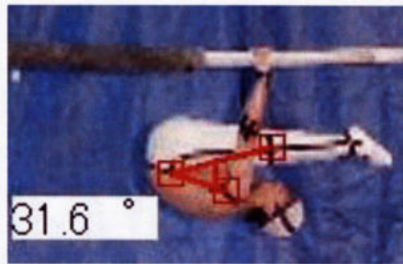
被験者 B



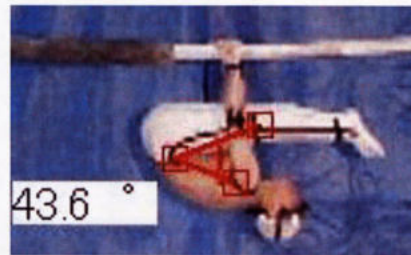
被験者 C



被験者 D

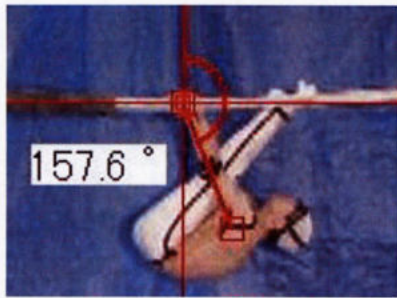


被験者 E

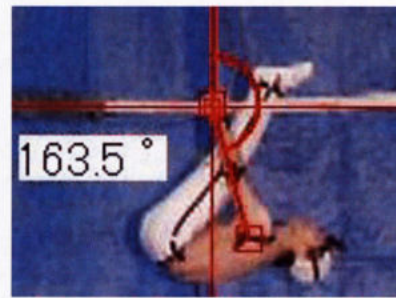


被験者 F

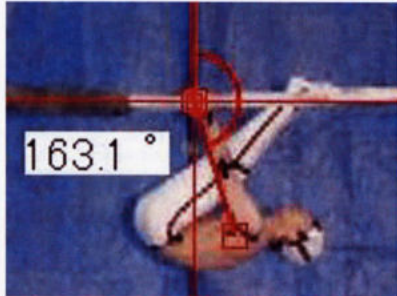
資料 10 最小腰角度



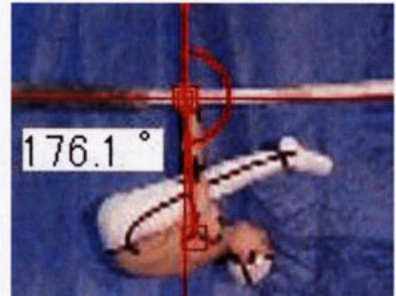
被験者 A



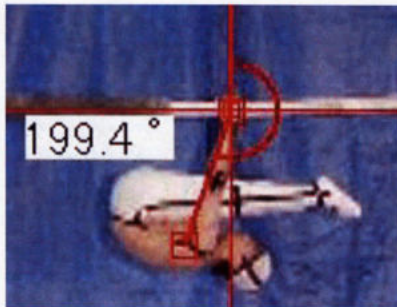
被験者 B



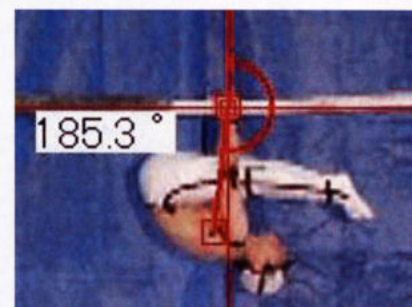
被験者 C



被験者 D

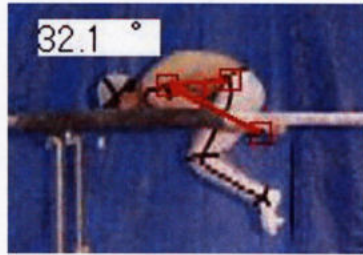


被験者 E

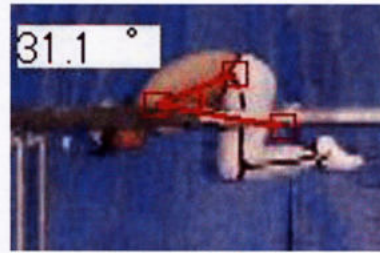


被験者 F

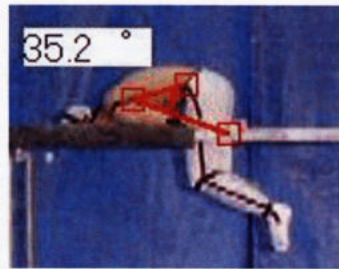
資料 11 最小腰角度時での肩の回転度数



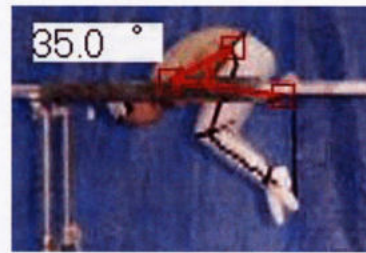
被験者 A



被験者 B



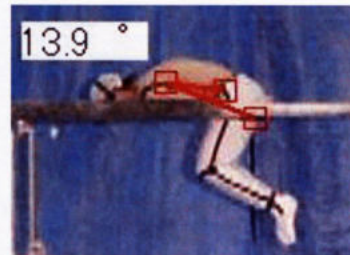
被験者 C



被験者 D

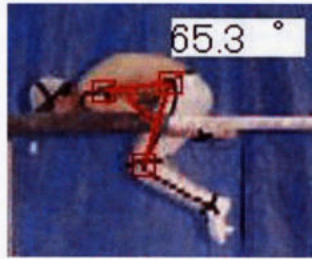


被験者 E

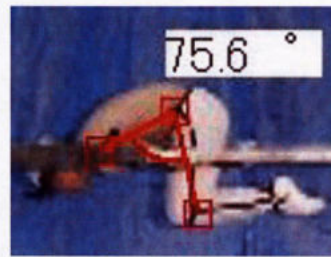


被験者 F

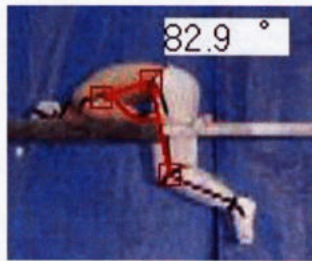
資料 12 離手時の肩角度



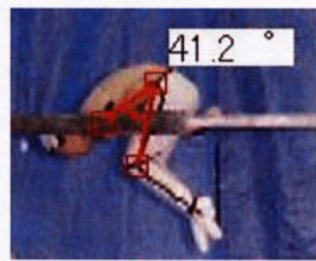
被験者 A



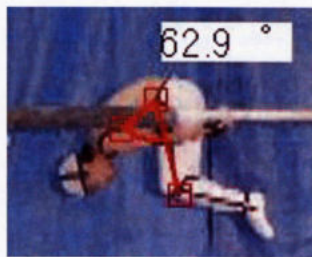
被験者 B



被験者 C



被験者 D

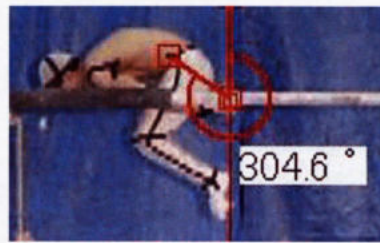


被験者 E

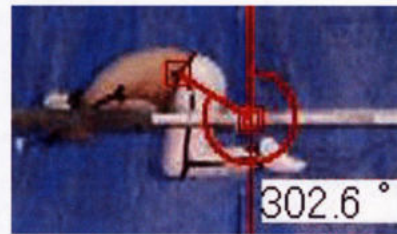


被験者 F

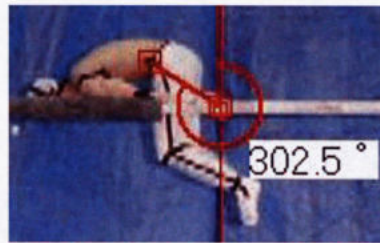
資料 13 離手時の腰角度



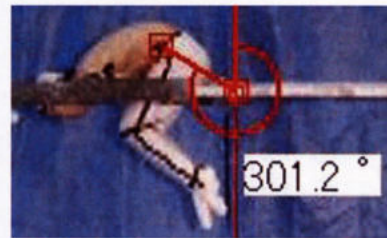
被験者 A



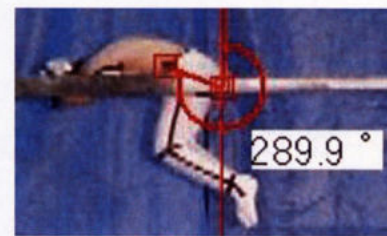
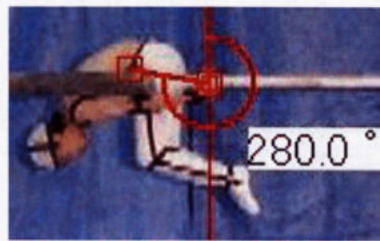
被験者 B



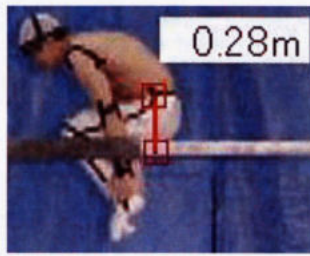
被験者 C



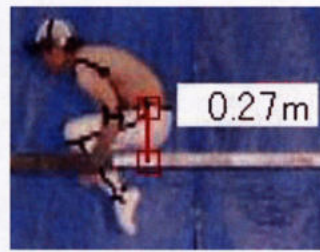
被験者 D



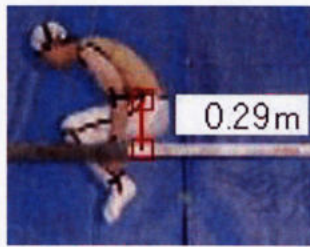
資料 14 棒下宙返りの回転度数



被験者 A



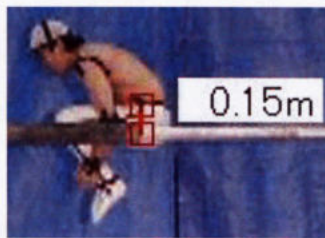
被験者 B



被験者 C



被験者 D



被験者 E



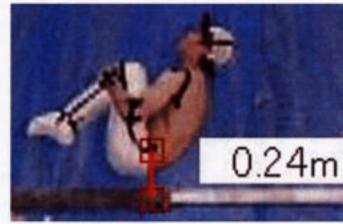
被験者 F

資料 15-1 宙返り局面での高さの変化

a) 回転開始時の高さ



被験者 A



被験者 B



被験者 C



被験者 D



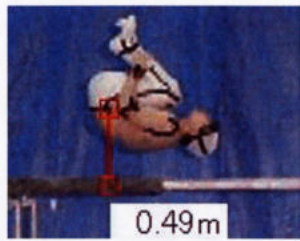
被験者 E



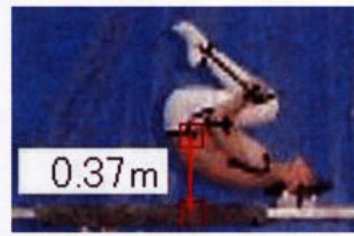
被験者 F

資料 15-2 宙返り局面での高さの変化

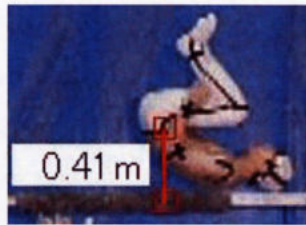
b) 90° 回転時の高さ



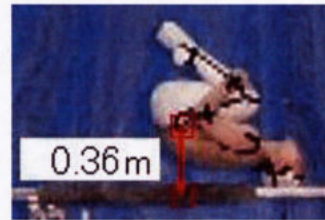
被験者 A



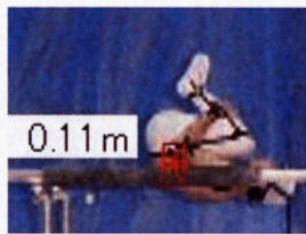
被験者 B



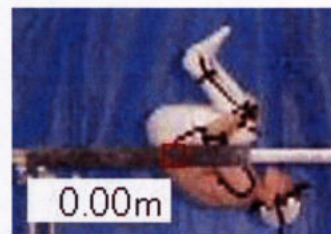
被験者 C



被験者 D



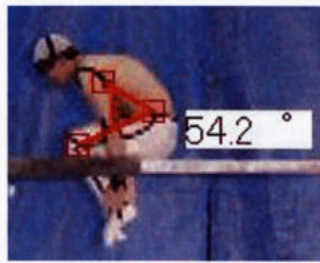
被験者 E



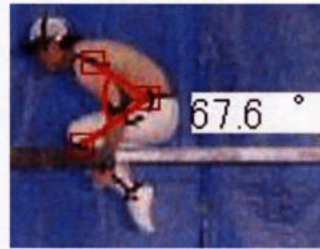
被験者 F

資料 15-3 宙返り局面での高さの変化

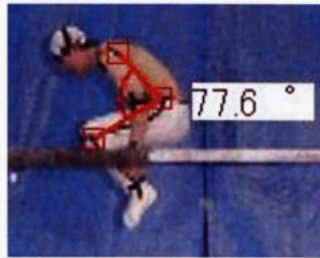
c) 180° 回転時の高さ



被験者 A



被験者 B



被験者 C



被験者 D



被験者 E



被験者 F

資料 16-1 宙返り局面での腰角度の変化

a) 回転開始時の腰角度



図 38-1 被験者 A

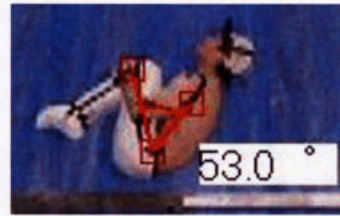


図 38-2 被験者 B



図 38-3 被験者 C



図 38-4 被験者 D

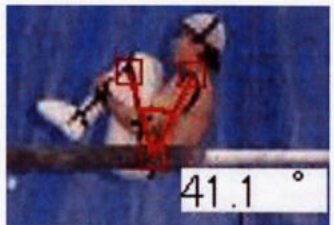


図 38-5 被験者 E

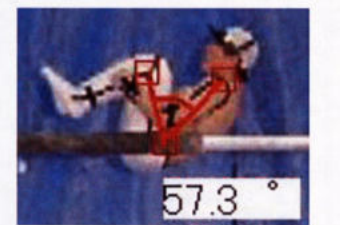
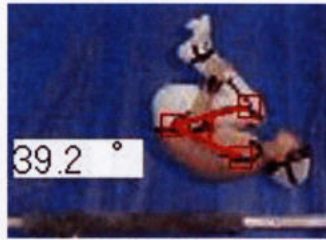


図 38-6 被験者 F

資料 16-2 宙返り局面での腰角度の変化

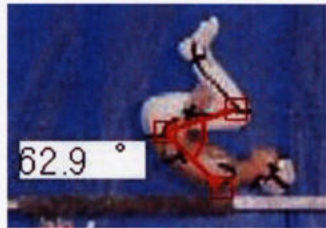
b) 90° 回転時の腰角度



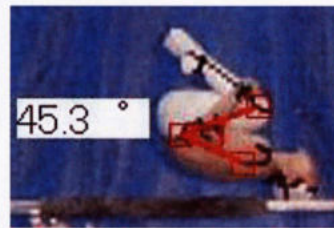
被験者 A



被験者 B



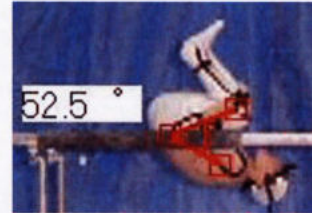
被験者 C



被験者 D



被験者 E



被験者 F

資料 16-3 宙返り局面での腰角度の変化

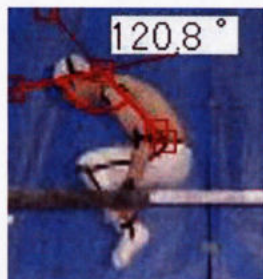
c) 180° 転時の腰角度



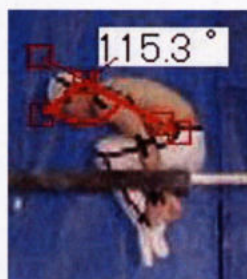
被験者 A



被験者 B



被験者 C



被験者 D



被験者 E



被験者 F

資料 17-1 宙返り局面での頭位の変化

a) 回転開始時の頭位



被験者 A



被験者 B



被験者 C



被験者 D



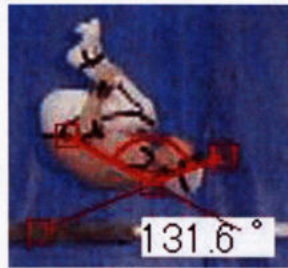
被験者 E



被験者 F

資料 17-2 宙返り局面での頭位の変化

b) 90° 回転時の頭位



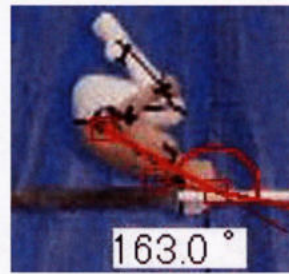
被験者 A



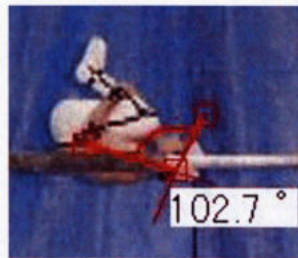
被験者 B



被験者 C



被験者 D



被験者 E



被験者 F

資料 17-3 宙返り局面での頭位の変化

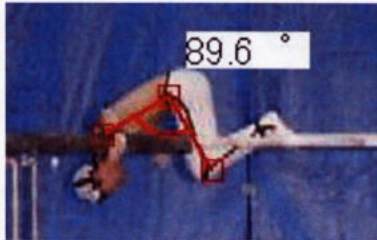
c) 180° 回転時の頭位



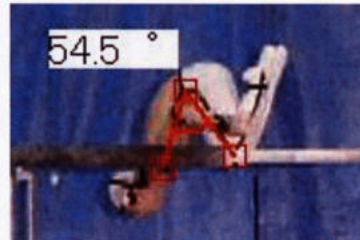
被験者 A



被験者 B

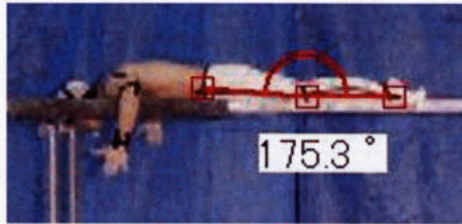


被験者 C

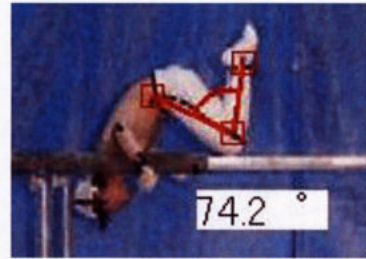


被験者 D

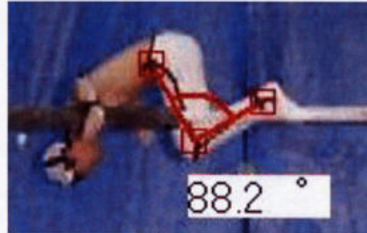
資料 18 腕支持時の腰角度



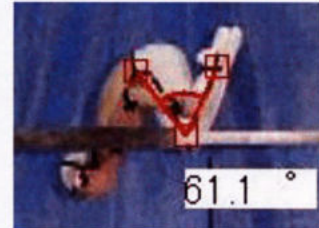
被験者 A



被験者 B



被験者 C



被験者 D

資料 19 腕支持時の膝角度