

2025年度 最終学年(卒業予定者)アンケート【保健看護学部】集計結果

このアンケートは、最終学年の学生を対象に「意欲」「成長実感・満足度」を問うものです。

●実施期間：2026年1月5日～2026年1月31日 ※学部毎に実施期間は異なる。

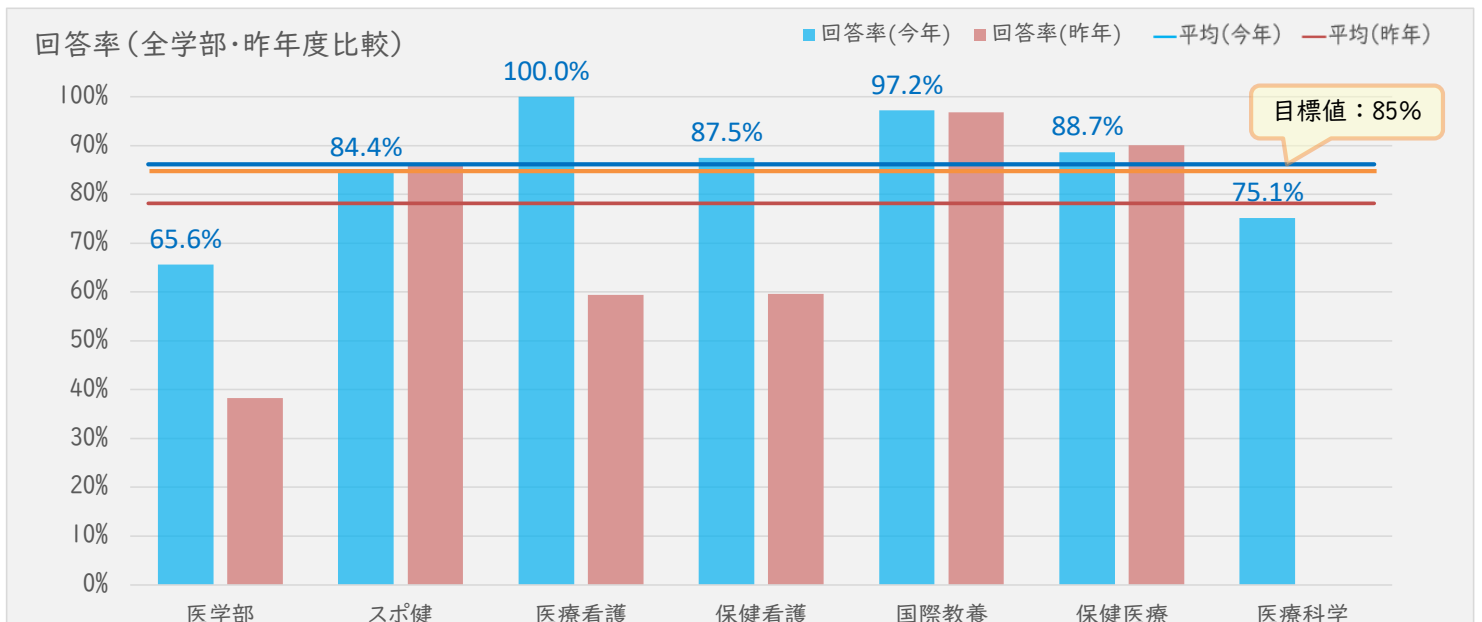
●対象学生：アンケート開始時点で在籍している最終学年(卒業予定者)の学生 ※休停学、留学中の学生は除く

■回答率

最終学年アンケート (卒業予定者)	今年度							昨年度			
	回答率	(昨年比)	許容誤差*	回答者	(昨年比)	未回答者	対象者	(昨年比)	回答率	回答者	対象者
医学部	65.65%	(+27.35%)	6.19%	86名	(+32名)	45名	131名	(-10名)	38.30%	54名	141名
スポーツ健康科学部	84.45%	(-1.65%)	1.72%	505名	(-3名)	93名	598名	(+8名)	86.10%	508名	590名
医療看護学部	100.00%	(+40.61%)	0.00%	205名	(+88名)	0名	205名	(+8名)	59.39%	117名	197名
保健看護学部	87.50%	(+27.84%)	3.27%	112名	(+41名)	16名	128名	(+9名)	59.66%	71名	119名
国際教養学部	97.19%	(+0.39%)	1.25%	173名	(-39名)	5名	178名	(-41名)	96.80%	212名	219名
保健医療学部	88.66%	(-1.39%)	2.27%	211名	(+3名)	27名	238名	(+7名)	90.04%	208名	231名
医療科学部	75.15%	---	4.34%	127名	---	42名	169名	---	---	---	---
★全学部合計(平均)	86.16%	(+8.00%)	0.97%	1419名	(+122名)	228名	1647名	(-19名)	78.16%	1170名	1497名

※ 許容誤差：信頼水準95%の場合、母集団からどの位の誤差が生じているかを表す指標（推奨目安：5%以内）

※ 表内色種：上位1項目：緑背景、平均以下：赤背景



□ 設問内容・目次

1. 意欲に関する設問

1_01. 卒業後の仕事や進学に対し、どのように思っていますか。(複数選択可)

2. 成長実感・満足度に関する設問

2_01. 大学生活を振り返って、満足していますか。【全学部共通】

2_02. 大学生活で経験してよかったことは何ですか。

2_03. 大学生活でやり残したことや後悔があれば、それはどのようなことですか。【全学部共通】

2_04. 以下は、保健看護学部のディプロマ・ポリシーです。それぞれ、身につけているかどうか、自己評価してください。

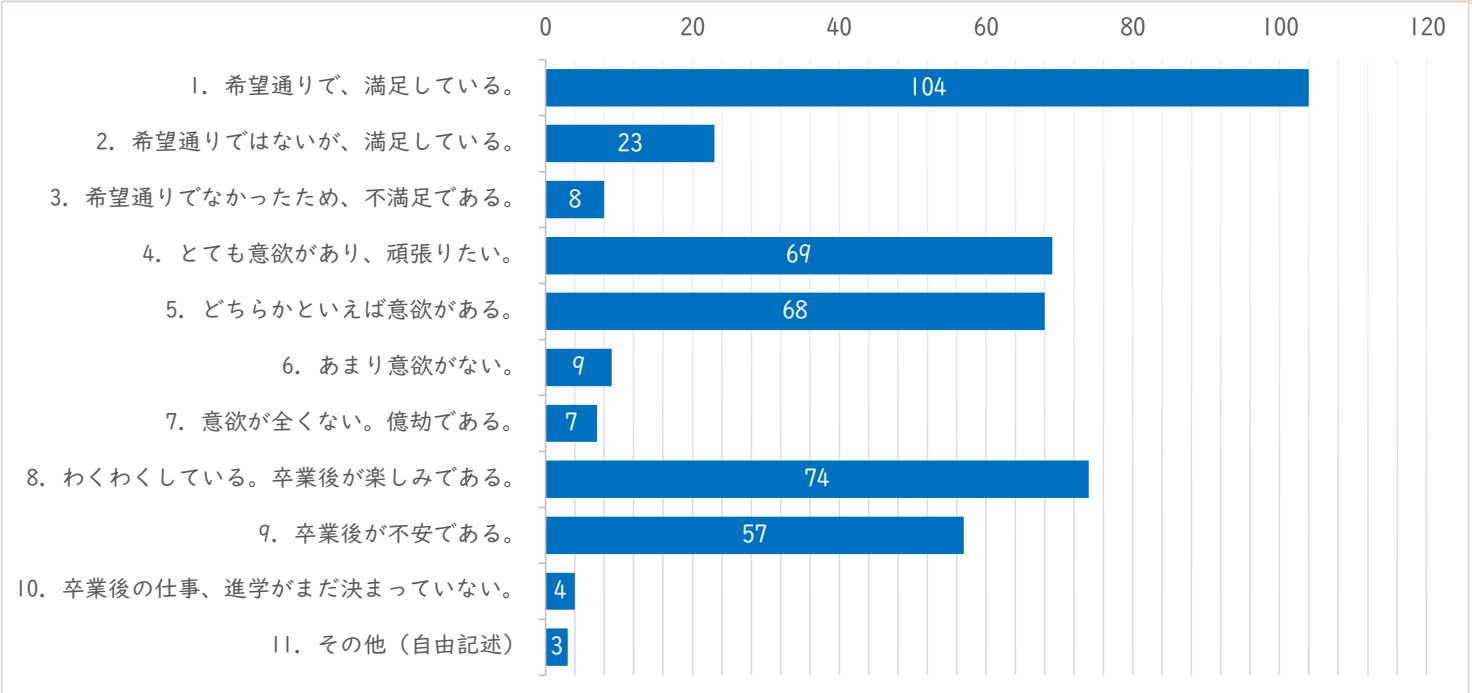
■ アンケート結果

※グラフ中の数値は回答数

【1. 意欲に関する設問】

Q1-01. 卒業後の仕事や進学に対し、どのように思っていますか。(複数選択可)

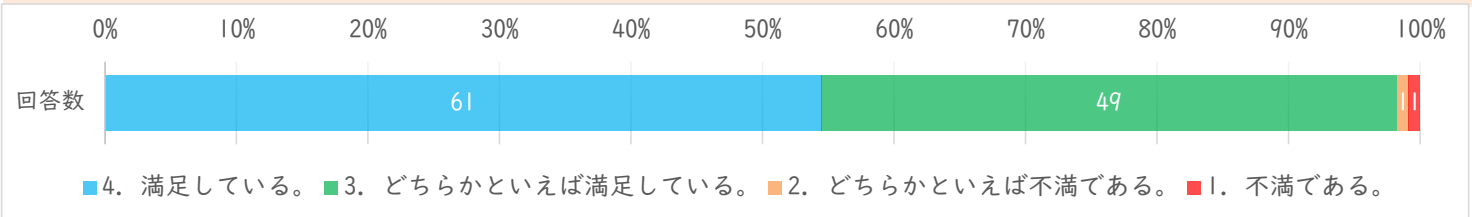
※学部別



【2. 成長実感・満足度に関する設問】

Q2-01. 大学生生活を振り返って、満足していますか。また、差し支えなければその理由を、入力欄へ記入してください。

※共通



【その他(自由記述回答)・抜粋】

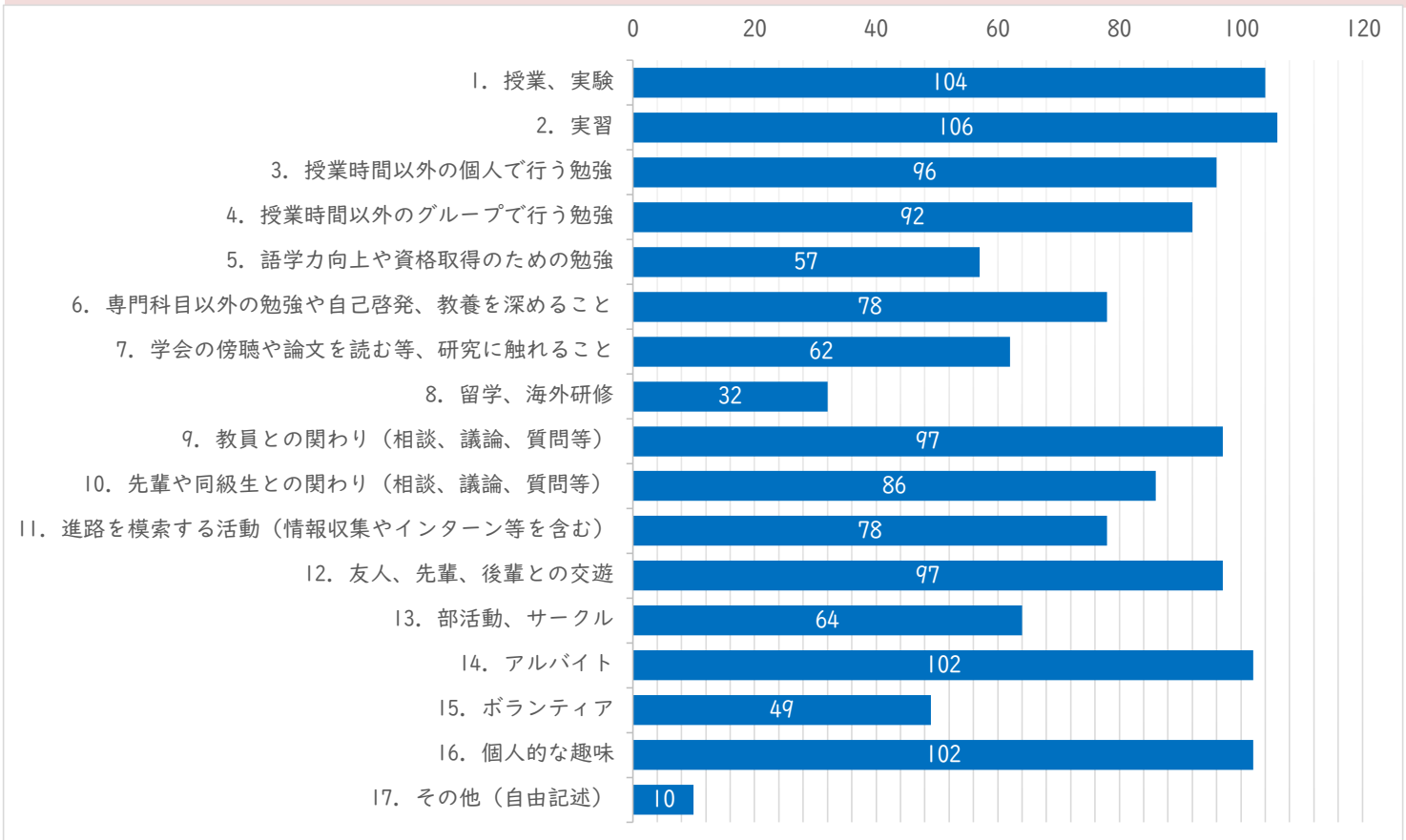
- ・看護の学びを中心に、授業や実習を通して着実に知識や経験を積むことができました。
- ・学業や部活動、ボランティア、短期留学などにも取り組み、さまざまな経験を得ることができました。
- ・同じ目標を持つ友人と出会い、実習や勉強を協力して進めることができました。
- ・友人や実習メンバーに恵まれ、安心して大学生活を送ることができました。
- ・学業と部活動を両立しながら、全体として充実した大学生活を送ることができました。
- ・学内行事やサークル活動にも参加し、日々の生活を楽しむことができました。
- ・大変なこともありましたが、仲間とともに乗り越えながら学ぶことができました。
- ・先生方に相談しやすく、落ち着いて学びに取り組める環境が整っていました。
- ・教職員のサポートがあり、安心して大学生活を送ることができました。
- ・振り返ると、楽しい経験と学びの両方があり、満足できる4年間でした。
- ・制約を感じる場面もありましたが、その中で多くのことを学ぶことができました。

【2. 成長実感・満足度に関する設問】

(続き)

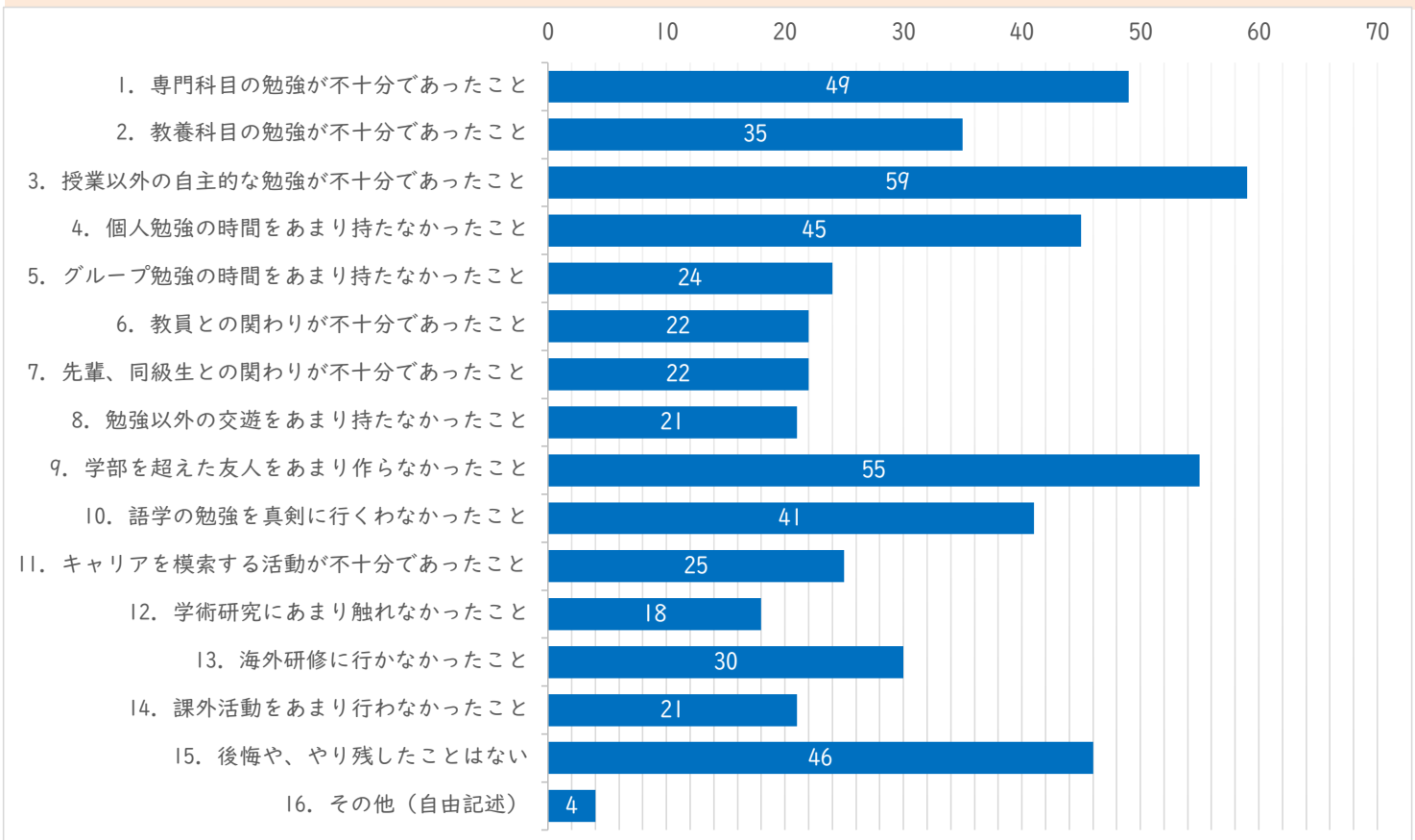
Q2-02. 大学生活で経験してよかったことは何ですか。(複数選択可)

※学部別



Q2-03. 大学生活でやり残したことや後悔があれば、それはどのようなことですか。(複数選択可)

※共通



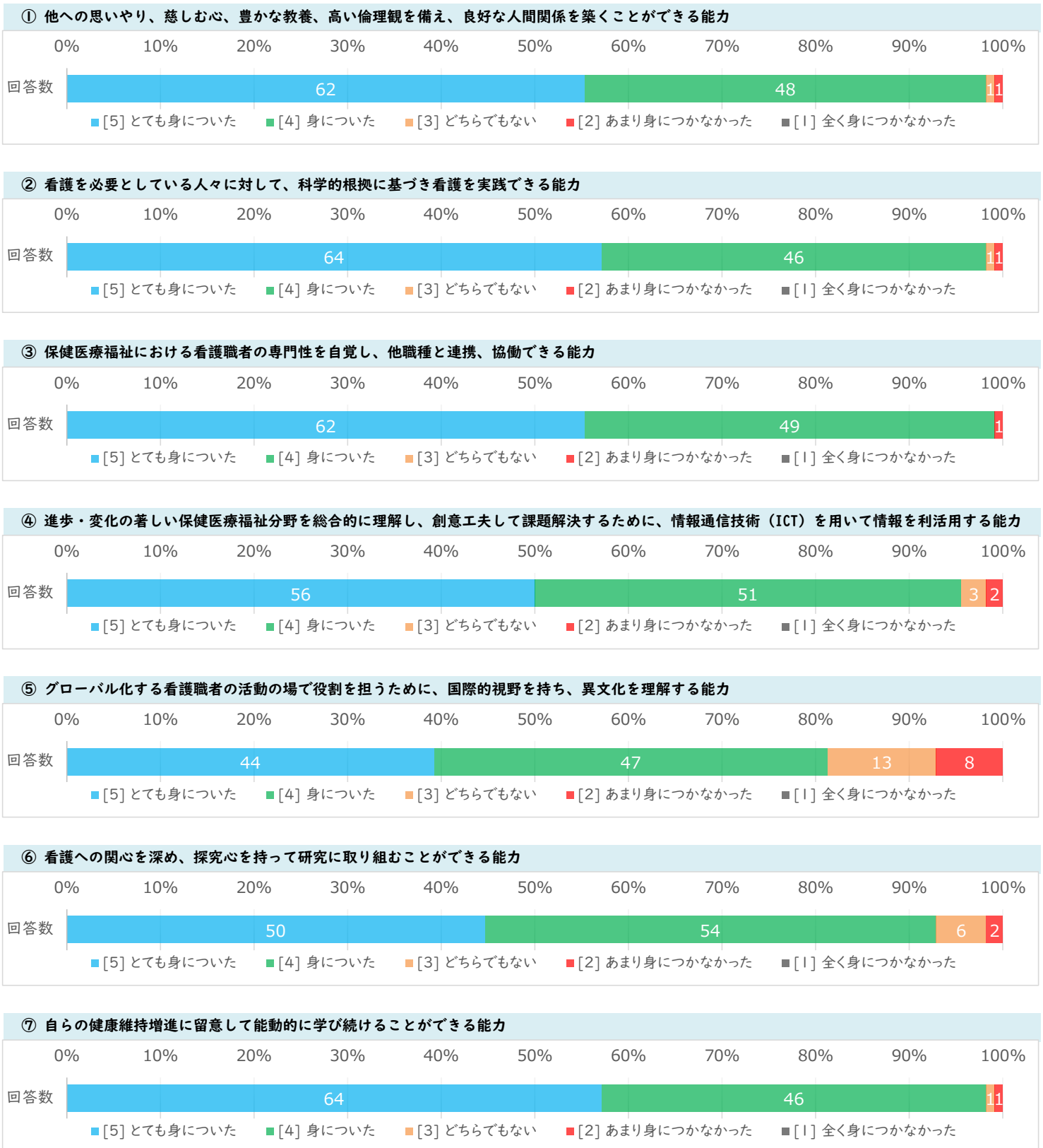
【2. 成長の実感に関する設問】

(続き)

Q2-04. 以下は、保健看護学部のディプロマ・ポリシー（卒業認定・学位授与の方針）です。

※学部別

それぞれ、身につけているかどうか、自己評価してください。



End