

# 大学院単位認定

この公開講座・セミナー・シンポジウム等は大学院医学研究科の単位認定対象となっております。単位認定の条件や対象科目等は下記をご確認ください。

## 単位認定条件

大学院生の方は、受講後、「出席票」を教務課(大学院担当)までご提出ください。  
出席票は、履修管理システムからダウンロードすることができます。

### 【履修管理システム】

博士課程 : <http://lms.juntendo.ac.jp/>

修士課程 : <http://mst.juntendo.ac.jp/>

## 認定科目

### 【博士課程】

**Current Topics** ※必修「大学院特別講義」に振り替えることはできません。

### 【修士課程(医科学コース)】

選択科目「**大学院セミナー**」

順天堂大学 腎臓内科

# 第12回 腎病理カンファレンス

日時：2021年10月28日(木)18:00～19:30

会場：Zoomミーティング (+D棟8階会議室)



開催案内 (<https://www.juntendo.ac.jp/hospital/intern/naika/event/>)

## 症例1. 骨髄移植後にネフローゼ症候群を発症し、TMA病変と膜性病変を呈した1例

症例提示 順天堂医院 腎・高血圧内科 細谷 玲奈 先生, 木原 正夫先生  
読影・解説 順天堂医院 病理診断科 特任准教授 佐伯 春美 先生

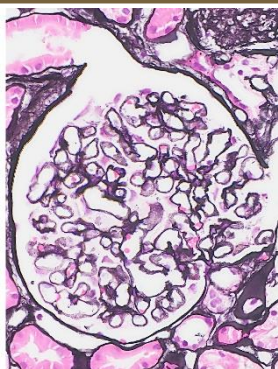
## 症例2. 腎機能低下を伴うシェーグレン症候群 ～腎病理所見からの考察～

症例提示 浦安病院 腎・高血圧内科 梅澤 由佳子先生、吉田 舞子先生  
読影・解説 順天堂大学 浦安病院 病理診断科 教授 富田 茂樹 先生

## 症例3. 典型的なANCA関連血管炎の見方

症例提示 順天堂医院 腎・高血圧内科 毎熊 政行 先生  
読影・解説 順天堂医院 病理診断科 特任准教授 佐伯 春美 先生

司会 順天堂医院 腎・高血圧内科 高木 美幸 先生



日頃の臨床診療における興味深い腎生検症例を、富田先生によるリアルタイムな顕微鏡読影を通して、本郷・浦安の腎臓内科および病理部にて意見交換をするカンファレンスです。

腎病理に興味のある方は、お気軽にご参加ください。

ご参加希望の方は、ミーティングURLをお送りしますので下記までご連絡下さい。

(連絡先) 腎臓内科 高木美幸 (myu-aki@juntendo.ac.jp)

(共催) 順天堂大学大学院医学研究科