

大学院修了者数及び学位記授与数

※学位記授与数にて甲は課程修了者、乙は学位論文提出者

大学院医学研究科

(単位：名、%)

区分		H30年度	R01年度	R02年度	R03年度	備考<累計>
当該年度修了者の入学時入学定員（博士）		120	140	140	140	
〃 入学者数（〃）		142	140	160	178	
課程 修了者	博士（医学）甲 学位記授与数	131	128	155	158	《2,577》
	（上記内、標準修業年限から超過した学位取得者数）	(3)	(5)	(10)	(6)	
	（上記内、早期卒業生数）	(4)	(5)	(11)	(6)	
	博士号の標準修業年限内での学位授与率	97.7	96.1	93.5	97.5	
満期退学後学位取得者数（甲）		1	0	0	1	
博士（医学）乙 学位記授与数		24	23	18	28	《2,514》
当該年度修了者の入学時入学定員（修士）		20	20	30	40	
〃 入学者数（〃）		31	39	41	64	
修士（医科学）学位記授与数		29	35	40	61	《267》
修士号の標準修業年限内での学位授与率		100	100	97.5	100.0	H29:修業年限超過1名

大学院スポーツ健康科学研究科

(単位：名、%)

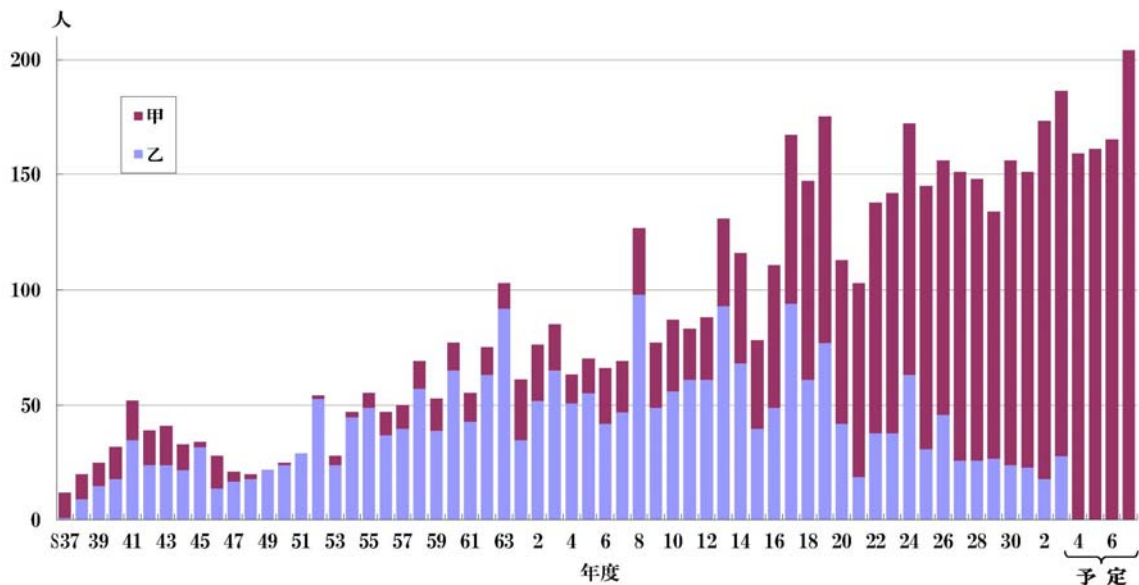
区分		H30年度	R01年度	R02年度	R03年度	備考<累計>
当該年度修了者の入学時入学定員（博士）		10	10	10	10	
〃 入学者数（〃）		16	10	11	21	
課程 修了者	博士（スポーツ健康科学）甲 学位記授与数	19	3	8	14	《101》
	（上記内、標準修業年限から超過した学位取得者数）	(5)	(0)	(2)	(0)	
	（上記内、早期卒業生数）	(0)	(0)	(0)	(0)	
	博士号の標準修業年限内での学位授与率	73.7	100	75.0	100.0	
満期退学後学位取得者数（甲）		1	0	0	0	
博士（スポーツ健康科学）乙 学位記授与数		0	1	1	1	《25》
当該年度修了者の入学時入学定員（修士）		61	61	61	61	
〃 入学者数（〃）		67	61	56	62	
修士（スポーツ健康科学）学位記授与数		64	59	51	62	《1,262》
修士号の標準修業年限内での学位授与率		92.5	93.4	98.0	98.4	

大学院医療看護学研究科

(単位：名、%)

区分		H30年度	R01年度	R02年度	R03年度	備考<累計>
当該年度修了者の入学時入学定員（博士）		7	7	7	10	
〃 入学者数（〃）		7	6	10	11	
課程 修了者	博士（看護学）甲 学位記授与数	6	5	7	11	《43》
	（上記内、標準修業年限から超過した学位取得者数）	(2)	(1)	(1)	(3)	
	（上記内、早期卒業生数）	(0)	(0)	(0)	(0)	
	博士号の標準修業年限内での学位授与率	66.7	80.0	85.7	72.7	
満期退学後学位取得者数（甲）		0	0	0	0	
博士（看護学）乙 学位記授与数		-	-	-	-	
当該年度修了者の入学時入学定員（修士）		15	15	20	25	
〃 入学者数（〃）		15	22	26	24	
修士（看護学）学位記授与数		16	20	25	21	《249》
修士号の標準修業年限内での学位授与率		93.8	100	96.0	95.2	

順天堂大学 博士(医学) 学位授与者数推移
甲 2,577号 乙 2,514号 (計:5,091号)



◎ 平成30~令和3年度学位取得者

甲論文(英文98.8%) 平均IF ≒ 3.625

乙論文(英文96.8%) 平均IF ≒ 2.642

学部卒業生数

学部・学科名称	取得学位(学士)	H30年度	R01年度	R02年度	R03年度	備考《累計》
医学部 医学科	医学	120 (38)	126 (39)	130 (37)	134 (41)	医専卒 《319》 医科大卒 《89》 学部卒 《5,513》 累計 《5,921》
スポーツ健康科学部		328 (103)	319 (103)	404 (158)	401 (158)	
スポーツ科学科	スポーツ科学	188 (52)	183 (54)	247 (98)	243 (89)	体育学部卒 《5,207》
スポーツマネジメント学科	スポーツマネジメント学	69 (26)	68 (24)	79 (30)	79 (30)	スポーツ健康科学部卒 《8,393》
健康学科	健康学	71 (25)	68 (25)	78 (30)	79 (39)	累計 《13,600》
医療看護学部 看護学科	看護学	199 (193)	203 (198)	202 (191)	196 (192)	講習所 《1,182》 看護学院 《29》 准看護婦学院 《132》 高等看護学校 《775》 看護専門学校 《1,194》 医療短期大学 《1,476》 医療看護学部 《2,785》 累計 《7,573》
保健看護学部 看護学科	看護学	124 (113)	119 (105)	121 (113)	118 (113)	保健看護学部 《1,072》 累計 《1,072》
国際教養学部 国際教養学科	国際教養学	105 (67)	114 (76)	117 (78)	111 (61)	国際教養学部 《447》 累計 《447》

※()内は女子学生数