

順天堂大学 浦安キャンパスの皆様へ

# 学生マンションのご案内

仲介手数料

30%  
OFF



## ナジックの合格前予約システム 学生情報センター



※対象マンション限定のサービスです。詳細は店舗までお問い合わせください。



東急不動産ホールディングス

株式会社学生情報センター 首都圏リーシングセンター

〒163-0823 東京都新宿区西新宿2-4-1 新宿NSビル23階

0120-749-070

TEL: 03-5909-5749/FAX: 03-3345-6716

【免許証番号】国土交通大臣(2)第9054号

【加盟団体】(一社)不動産流通経営協会(公社)首都圏不動産公正取引協議会

【取引条件有効期限】2023年9月30日迄 【取引態様】仲介

営業時間・定休日

<10~1月>  
9:00~18:00/水曜日  
(年末年始休)  
<2~3月>  
9:00~18:00/無休  
<4~9月>  
10:00~17:00/土日祝日休

LINEで  
問い合わせる



コンテンツ設定が  
すぐに相談できます!

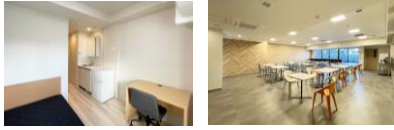


# 自転車圏内&家具家電食事付き

## 【新築】レジディア浦安Ⅲ



- メトロ東西線/浦安駅 徒歩5分
- 千葉県浦安市北栄二丁目3番22号
- 鉄骨鉄筋コンクリート造 6階 全98室
- 2023年3月竣工
- 専有面積：14.69㎡～15.86㎡
- 契約期間：1～2年

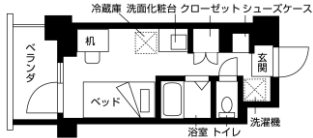


**月額賃料 59,500円～68,000円**

- 礼金 1年契約：150,000円 2年契約：240,000円
- 更新料 1年契約：150,000円 2年契約：240,000円
- 共益費 21,000円/月 ●食事代 25,300円 (税込) /月 (任意)
- NasicCLUB24 21,780円 (税込) /年 ●敷金 賃料1か月分/契約時お預り
- 居室消毒費19,250円 (税込) /契約時 ●鍵交換費用 26,400円 (税込) /契約時

### 〈設備〉

カメラ付きオートロック/管理人 (日勤) /防犯カメラ/エレベーター/カフェテリア/シェアキッチン/宅配BOX/駐輪場/洗面化粧台/浴室乾燥機/温水洗浄便座/エアコン/室内物干し機 (一部) /インターネット (有料) /洗濯機/冷蔵庫/居室照明/ベッド/デスク/チェア/カーテン/



【代表間取り図】

損害保険●個別加入必須 ※取引条件有効期限2023年9月30日迄

### Access

🚲 学校まで約**19分**  
(約4.8Km)

## キャンパスヴィレッジ浦安



- メトロ東西線/浦安駅 徒歩8分
- 千葉県浦安市北栄二丁目13番2号
- 鉄骨鉄筋コンクリート造 5階 全98室
- 2020年3月竣工
- 専有面積：14.06㎡～15.09㎡
- 契約期間：1～2年

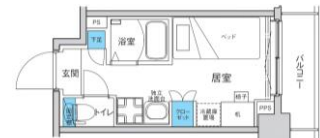


**月額賃料 46,000円～56,000円**

- 礼金 1年契約：150,000円 2年契約：240,000円
- 更新料 1年契約：150,000円 2年契約：240,000円
- 共益費 21,000円/月 ●食事代 25,300円 (税込) /月 (任意)
- NasicCLUB24 21,780円 (税込) /年 ●敷金 賃料1か月分/契約時お預り
- 居室消毒費19,250円 (税込) /契約時 ●鍵交換費用 26,400円 (税込) /契約時
- 駐輪場 (自転車) 110円 (税込) /月 (希望者のみ)

### 〈設備〉

カメラ付きオートロック/管理人 (日勤) /防犯カメラ/エレベーター/カフェテリア/シェアキッチン/宅配BOX/駐輪場/洗面化粧台/温水洗浄便座/エアコン/室内物干し機 (一部) /インターネット (有料) /洗濯機/冷蔵庫/電子レンジ/居室照明/ベッド/デスク/チェア/カーテン/



【代表間取り図】

損害保険●個別加入必須 ※取引条件有効期限2023年9月30日迄

### Access

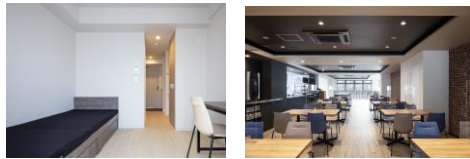
🚲 学校まで約**20分**  
(約5.0Km)

# 電車&バス通学 物件

## バウスクロス西船橋



- JR京葉線・総武線・メトロ東西線 他/西船橋駅 徒歩3分
- 千葉県船橋市葛飾町2丁目345-1
- 鉄骨鉄筋コンクリート造 12階 全192室
- 2021年2月完成
- 専有面積：16.37㎡
- 契約期間：1～2年



**月額賃料 59,500円～68,000円**

- 礼金 1年契約：150,000円 2年契約：240,000円
- 更新料 1年契約：150,000円 2年契約：240,000円
- 共益費 21,000円/月 ●食事代 25,300円 (税込) /月 (任意)
- NasicCLUB24 21,780円 (税込) /年 ●敷金 賃料1か月分/契約時お預り
- 居室消毒費19,250円 (税込) /契約時 ●鍵交換費用 26,400円 (税込) /契約時

### 〈設備〉

カメラ付きオートロック/管理人 (常駐) /防犯カメラ/エレベーター/カフェテリア/シェアキッチン/宅配BOX/駐輪場/洗面化粧台/温水洗浄便座/エアコン/インターネット (有料) /洗濯機/冷蔵庫/居室照明/ベッド/デスク/チェア/カーテン/



【代表間取り図】

損害保険●個別加入必須 ※取引条件有効期限2023年9月30日迄

### Access

🚶🚲🚶 学校まで約**25分**  
(徒歩3分+電車9分+バス5分+徒歩3分)  
乗り換え1回

## メゾンチェリーフィールドⅡ



- JR総武線/原中山駅 徒歩10分
- 千葉県市川市田尻4-2-35
- 鉄骨鉄筋コンクリート造 4階 全28室
- 2000年2月完成
- 専有面積：23.41㎡
- 契約期間：1年



**月額賃料 47,000円～53,000円**

- 入館料 48,000円/契約時 ●更新入館料 48,000円/更新時
- 共益費 8,000円/月 ●水道代 2,619円 (税込) /月
- NasicCLUB24 21,780円 (税込) /年 ●敷金 賃料1か月分/契約時お預り
- 居室消毒費19,250円 (税込) /契約時 ●鍵交換費用 26,400円 (税込) /契約時

### 〈設備〉

ガスコンロ (10・要持込) /ガス給湯/室内洗濯置場/エアコン/クローゼット/シューズケース/吊棚/フローリング調硬質フロア/インターネット (有料) /ベランダ/防犯シャッター (1階のみ) /都市ガス/公営水道



【代表間取り図】

損害保険●個別加入必須 ※取引条件有効期限2023年9月30日迄

### Access

🚶🚲🚶 学校まで約**37分**  
(徒歩10分+電車14分+バス5分+徒歩3分)  
乗り換え2回

※ご契約には保証会社利用が必須となり、別途保証料が必要となります。ご案内できる保証会社及びプランによって金額は変動いたしますので、詳細については担当店までお問い合わせください。※入居可能時期は入居学生の退去時期により異なります。部屋ごとの入居可能時期については、オンライン上で随時更新しております。※入館料 (と更新入館料) はご契約期間にかかる賃料のことで、ご契約時 (またはご契約更新時) に一括してお支払いいただく年間賃料のことで、ご契約を中途解約された場合、解約された翌月からご契約満了までの入館料 (または更新入館料) を月割りしてご返金致します。ここに表示されている入館料 (と更新入館料) はご契約期間が1年の場合です。