

## 新入生アンケート結果（保健看護学部）

このアンケートは、新入生に対し、2021年5月6日～5月28日の期間で実施され、「どのような意欲をもって本学に入学したか」を問うものです。

### ■回答の状況

在籍者数

	在籍者数		
	男子	女子	全体
1年生	9	118	127

※2021/5/1時点の在籍者

回答者数

	回答者数		
	男子	女子	全体
1年生	6	77	83

回答率

	回答率		
	男子	女子	全体
1年生	66.7%	65.3%	65.4%

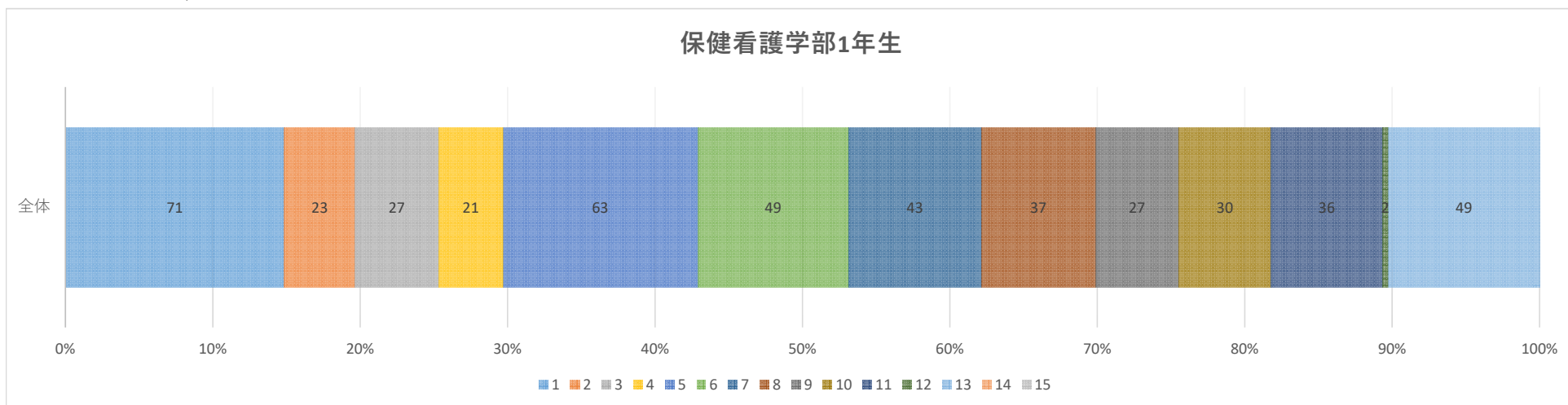
### ■アンケート結果

※帯グラフ中の数値は回答数

#### <意欲に関する設問>

##### 設問1. 大学生活で何をしたいですか。（複数選択可）

- |                            |                            |
|----------------------------|----------------------------|
| 1. 専門科目の勉強がしたい             | 2. 教養科目も積極的に勉強したい          |
| 3. 学校の授業以外にも、自主的に勉強したい     | 4. 尊敬できる先生に出会いたい           |
| 5. 信頼できる友達を作りたい            | 6. 学部の先輩や後輩と交流したい          |
| 7. 他学部の学生とも交流したい           | 8. 部活やサークル、趣味を楽しみたい        |
| 9. 自分に合う専門性やキャリアプランを考えたい   | 10. 海外研修に行きたい              |
| 11. 知識や学力以外のスキルを身につけたい     | 12. 学術研究に触れたい（論文を読む、学会参加等） |
| 13. アルバイトやボランティア等の課外活動をしたい | 14. 特にしたいことはない             |
| 15. その他                    |                            |



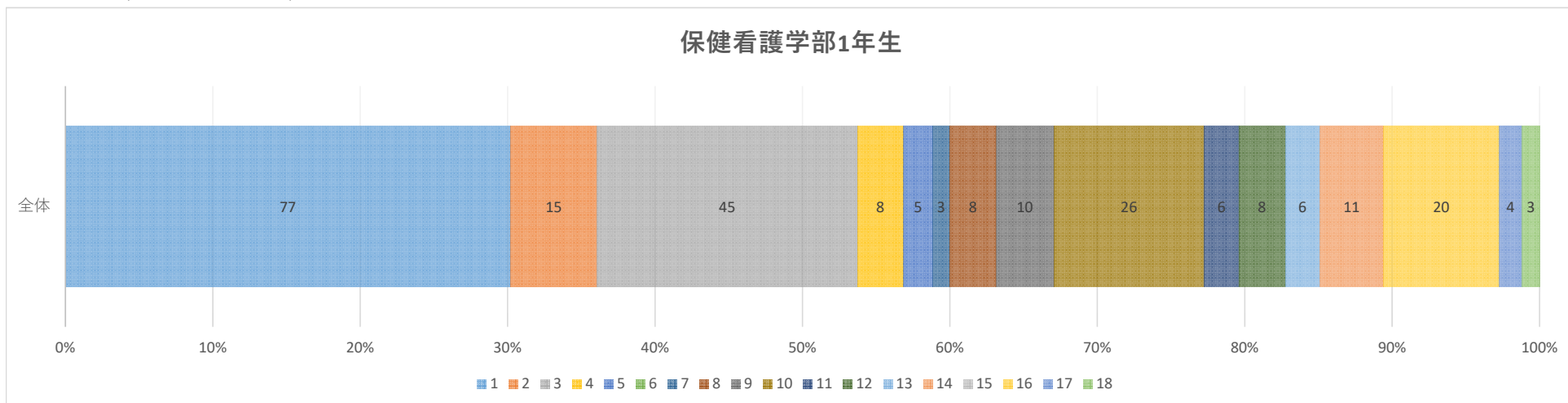
##### 設問2. どんな看護職になりたいですか。やりたいこと、興味のあるキーワードは何ですか。（複数選択可）

- |                |                 |                    |
|----------------|-----------------|--------------------|
| 1. 看護師         | 2. 助産師          | 3. 保健師             |
| 4. 臨床          | 5. 教育・指導        | 6. 研究              |
| 7. ジェネラリスト（※1） | 8. スペシャリスト（※2）  | 9. 地域医療、初期診療       |
| 10. 急性期、救急     | 11. 慢性期         | 12. 回復期、リハビリテーション  |
| 13. 終末期、緩和ケア   | 14. 途上国や僻地での活動  | 15. 助産院の開業         |
| 16. 災害医療       | 17. 具体的なイメージはない | 18. その他（次の設問の入力欄へ） |

（※1）特定の専門あるいは看護分野にかかわらず、どのような対象者に対してもその場に応じた知識・技術・能力を発揮できる者

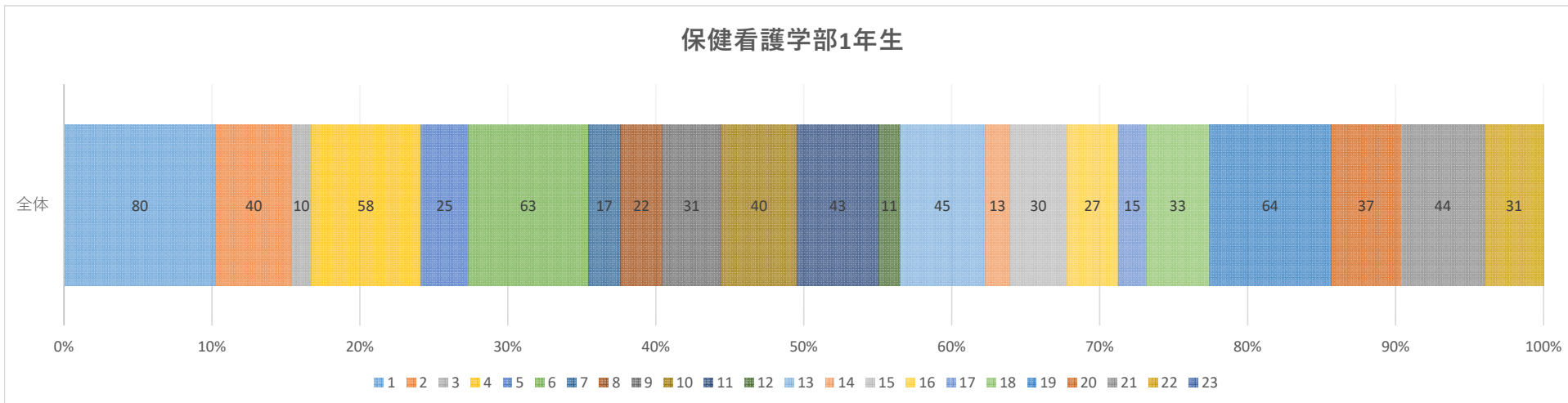
（※2）特定の専門あるいは看護分野で卓越した実践能力・専門性を発揮し、成果を出す者

（日本看護協会より）



設問3. 大学生活で身につけたい力は何ですか。(複数選択可)

- 1. 基礎的な知識・学力・教養・技能
- 2. 語学力
- 3. ITスキル
- 4. 応用的・専門的な知識・学力・教養・技能
- 5. 体力・自分の心身の健康を自己管理する力
- 6. 判断力
- 7. 物事を懐疑的に考える力、批判する力
- 8. 論理的思考力
- 9. 忍耐力
- 10. 責任感
- 11. 積極性・主体性
- 12. 自分を顧みて自発的に自己研鑽する力
- 13. 行動力
- 14. 物事を追究する力
- 15. 困難な場面や課題に立ち向かい解決する力
- 16. 自分の意見をわかりやすく伝える力・自己PR力
- 17. リーダーシップ
- 18. 周囲の環境への適応力
- 19. コミュニケーション能力
- 20. チームで物事を成し遂げる力
- 21. 協調性・社会性
- 22. 多様性への理解力
- 23. その他



設問4. 現在の、学修に対するスタンス(姿勢)として当てはまるものを選択してください。(複数選択可)

- 1. できるだけ広く、まんべんなく学修する
- 2. 重要だと思う事や自分の興味のある事を追究する
- 3. 与えられた課題を中心にこなす
- 4. 難しいと思う科目を中心に学修する
- 5. 厳しい教員が受け持つ科目を中心に学修する
- 6. 成績上位を目指して学修する
- 7. 卒業・国家試験に合格できる程度に学修する
- 8. 学修したい気持ちはあるが、余力がない
- 9. 学修する気が起きない
- 10. その他

