

新入生アンケート結果（国際教養学部）

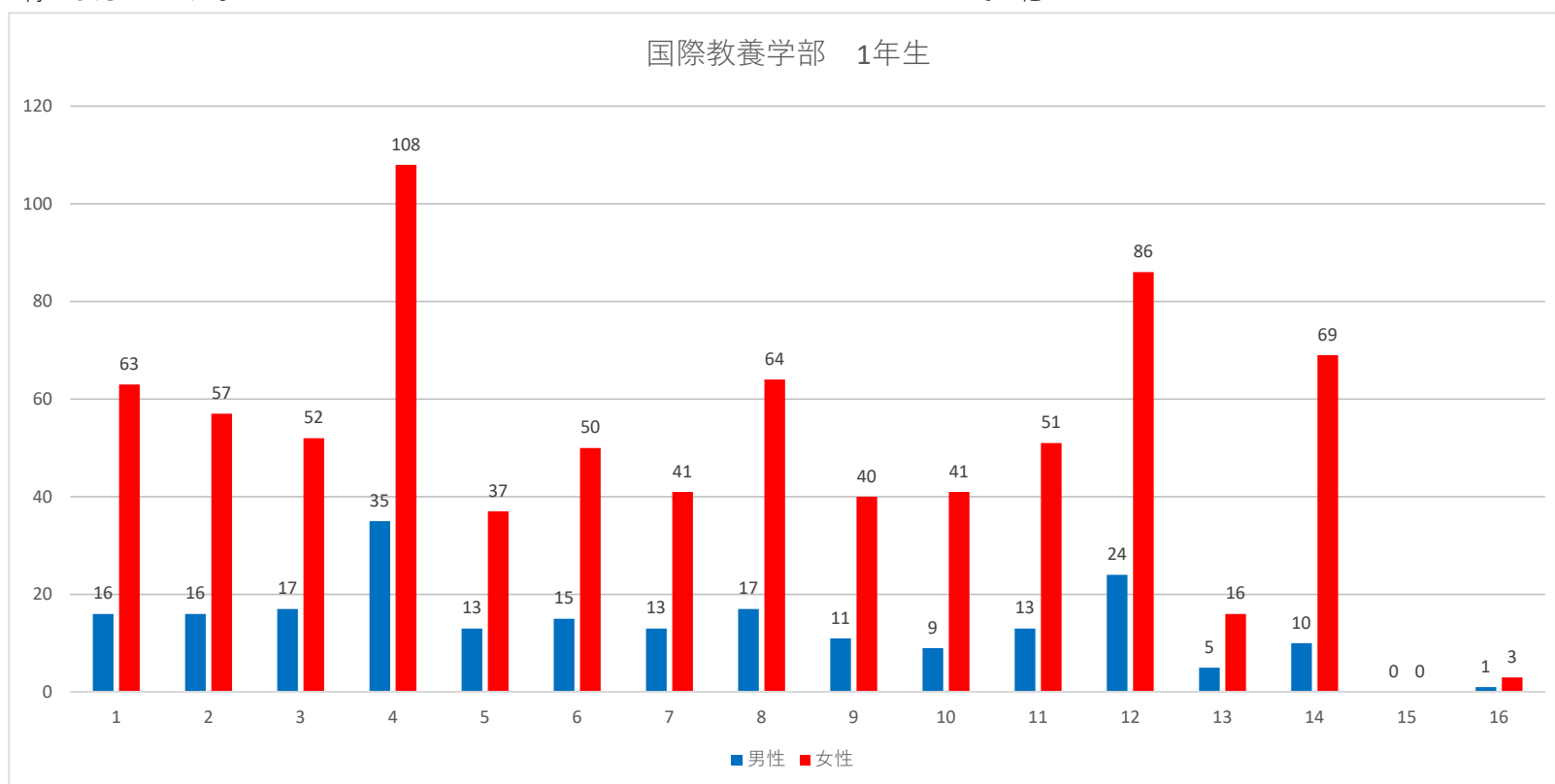
このアンケートは、新入生に対し、2019年4月8日～4月26日の期間で実施され、「どのような意欲をもって本学に入学したか」を問うものです。

■回答率 61.6%（うち、男性：46.3%、女性69.0%）

■アンケート結果 <意欲に関する設問>

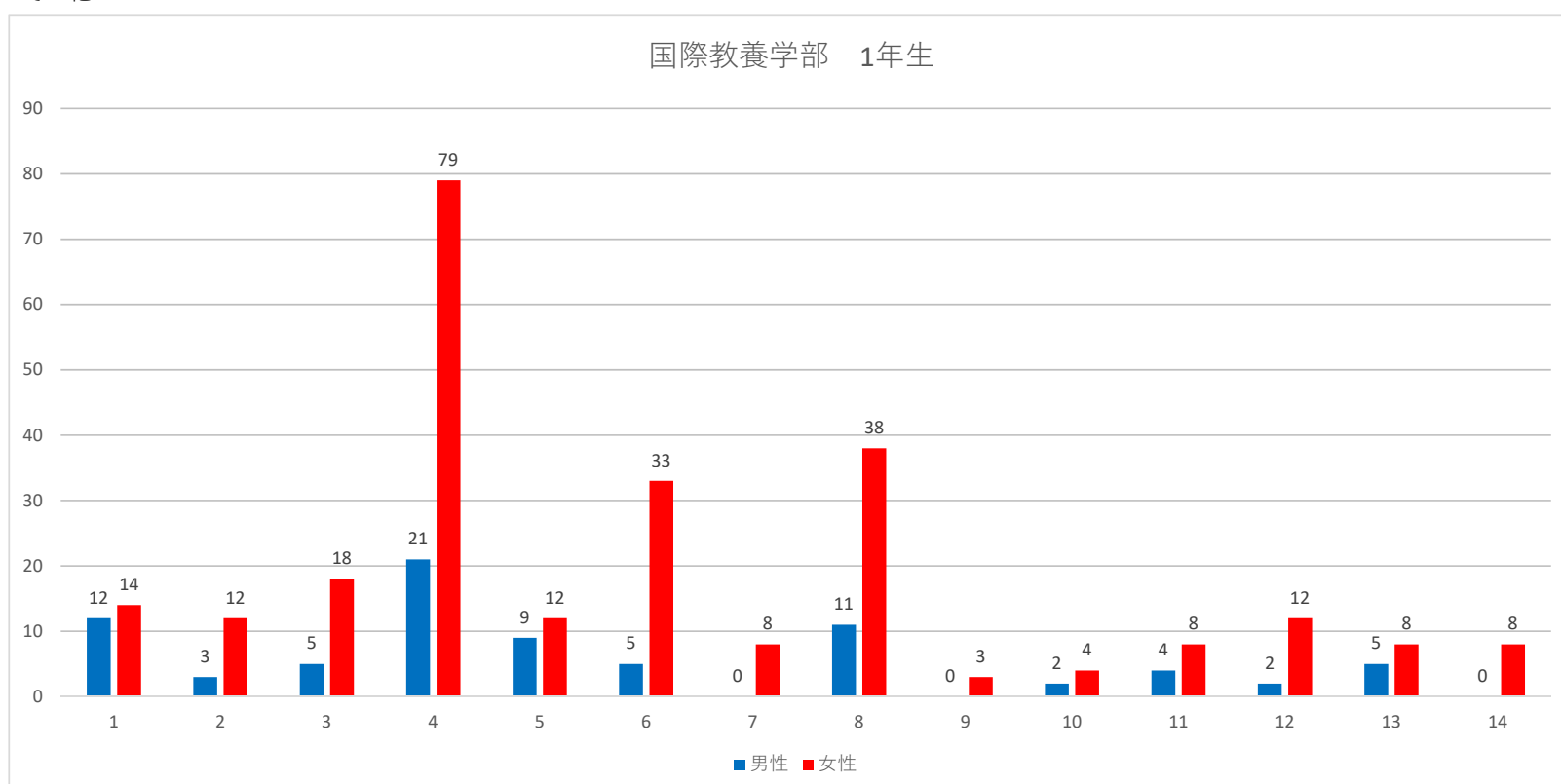
設問1. 大学生活で何をしたいですか。（複数回答可）

- | | |
|----------------------------|----------------------|
| 1. 専門科目の勉強がしたい | 2. 教養科目も積極的に勉強したい |
| 3. 学校の授業以外にも、自主的に勉強したい | 4. 語学力を向上させたい |
| 5. 専門科目や資格以外の知識や学力を身につけたい | 6. 知識や学力以外の能力を身につけたい |
| 7. 尊敬できる先生に出会いたい | 8. 信頼できる友達を作りたい |
| 9. 学部の先輩や後輩と交流したい | 10. 他学部の学生とも交流したい |
| 11. 自分に合う専門性やキャリアプランを考えたい | 12. 海外研修に行きたい |
| 13. 学術研究に触れたい（論文を読む、学会参加等） | 14. アルバイトやボランティアをしたい |
| 15. 特にしたいことはない | 16. その他 |



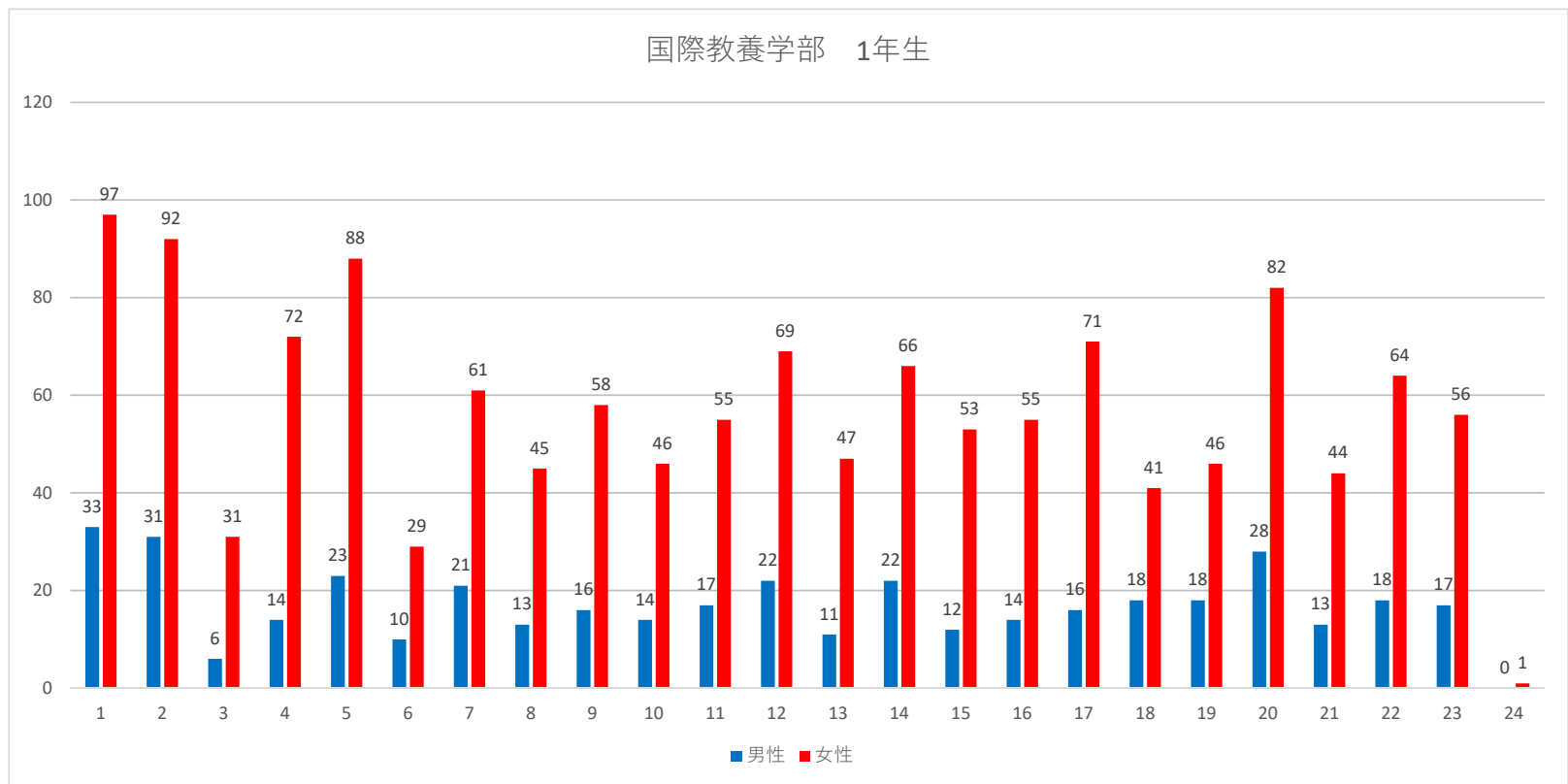
設問2. 将来どのような進路に進みたいですか。（複数選択可）

- | | | |
|----------------------------|----------------------|----------------------------|
| 1. 教員、教育関連の職業 | 2. 行政職系の公務員 | 3. 専門職系の公務員（外務省専門員、航空管制官等） |
| 4. 語学を活かす仕事（通訳、CA、観光等） | 5. 上記4以外の会社員（一般的な職種） | 7. 独立行政法人等の職員（JICA等） |
| 6. 医療関連（医療ソーシャルワーカー、医療通訳等） | 9. 家業を継ぐ | 10. 起業する |
| 8. 国際機関などの職員 | 12. 海外の大学院等に進学する | 13. 考えていない |
| 11. 国内の大学院等に進学する | | |
| 14. その他 | | |



設問3. 大学生活で身につけたい力は何ですか。(複数選択可)

- | | | |
|----------------------------|-------------------------|-------------------|
| 1. 基礎的な知識・学力・教養・技能 | 2. 基礎的な語学力 | 3. ITスキル |
| 4. 応用的・専門的な知識・学力・教養・技能 | | 5. 応用的な語学力 |
| 6. 体力・自分の心身の健康を自己管理する力 | | 7. 判断力 |
| 8. 物事を懐疑的に考える力、批判する力 | | 9. 論理的思考力 |
| 10. 忍耐力 | 11. 責任感 | 12. 積極性・主体性 |
| 13. 自分を顧みて自発的に自己研鑽する力 | | 14. 行動力 |
| 15. 物事を追究する力 | 16. 困難な場面や課題に立ち向かい解決する力 | |
| 17. 自分の意見をわかりやすく伝える力・自己PR力 | | 18. リーダーシップ |
| 19. 周囲の環境への適応力 | 20. コミュニケーション能力 | 21. チームで物事を成し遂げる力 |
| 22. 協調性・社会性 | 23. 多様性への理解力 | 24. その他 |



設問4. 現在の、学修に対するスタンス(姿勢)として当てはまるものを選択してください。

- | | |
|-------------------------|---------------------------|
| 1. できるだけ広く、まんべんなく学修する | 2. 重要だと思う事や自分の興味のある事を追究する |
| 3. 与えられた課題を中心にこなす | 4. 難しいと思う科目を中心に学修する |
| 5. 厳しい教員が受け持つ科目を中心に学修する | 6. 成績上位を目指して学修する |
| 7. 卒業・資格試験に合格できる程度に学修する | 8. 学修したい気持ちはあるが、余力がない |
| 9. 学修する気が起きない | 10. その他 |

