

## 新入生アンケート結果（スポーツ健康科学部）

このアンケートは、新入生に対し、2019年4月8日～4月26日の期間で実施され、「どのような意欲をもって本学に入学したか」を問うものです。

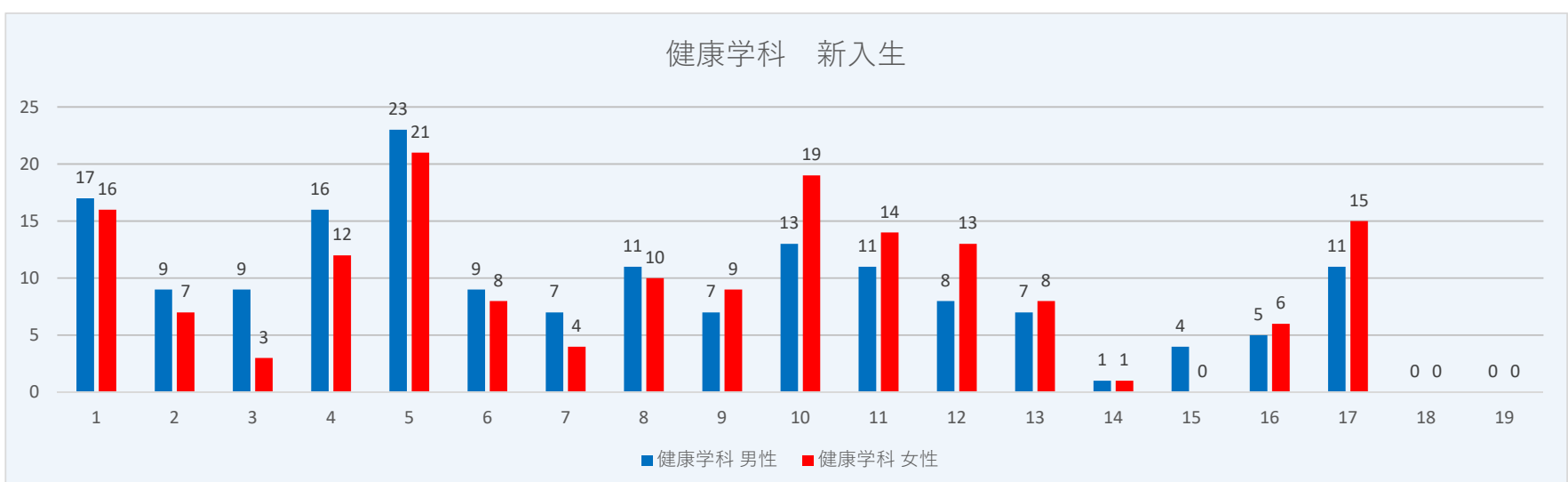
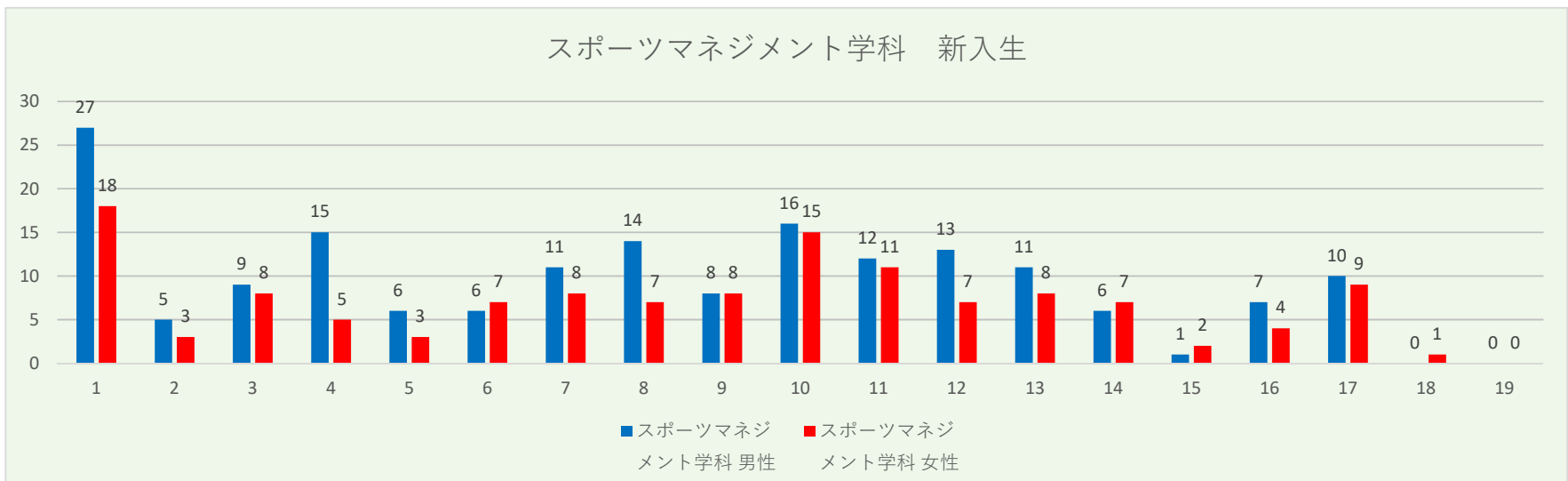
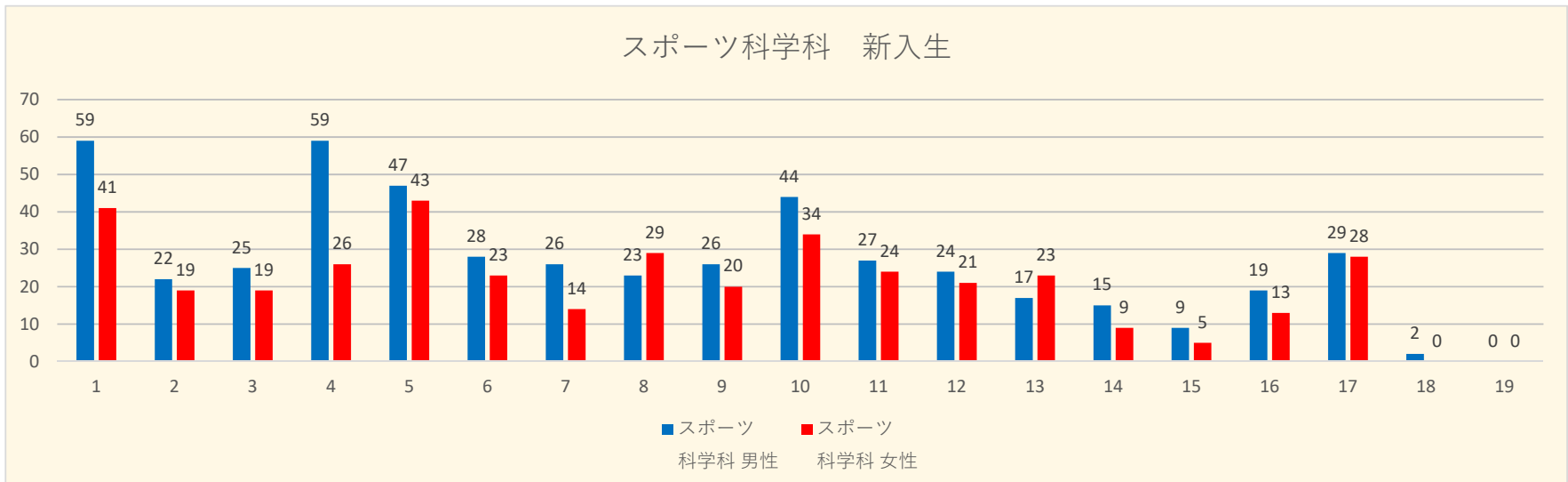
### ■回答率

	回答率		
	男子	女子	全体
スポーツ科学科	52.1%	71.8%	58.8%
スポーツマネジメント学科	63.5%	71.4%	66.3%
健康学科	68.3%	58.5%	65.0%

### ■意欲に関する設問

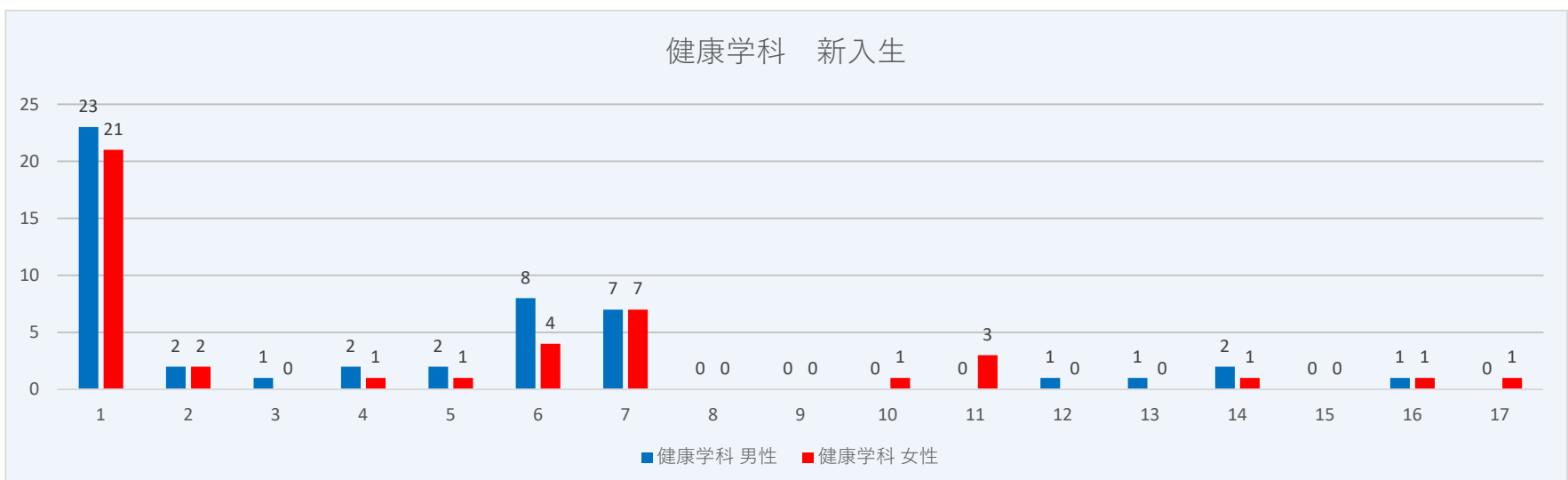
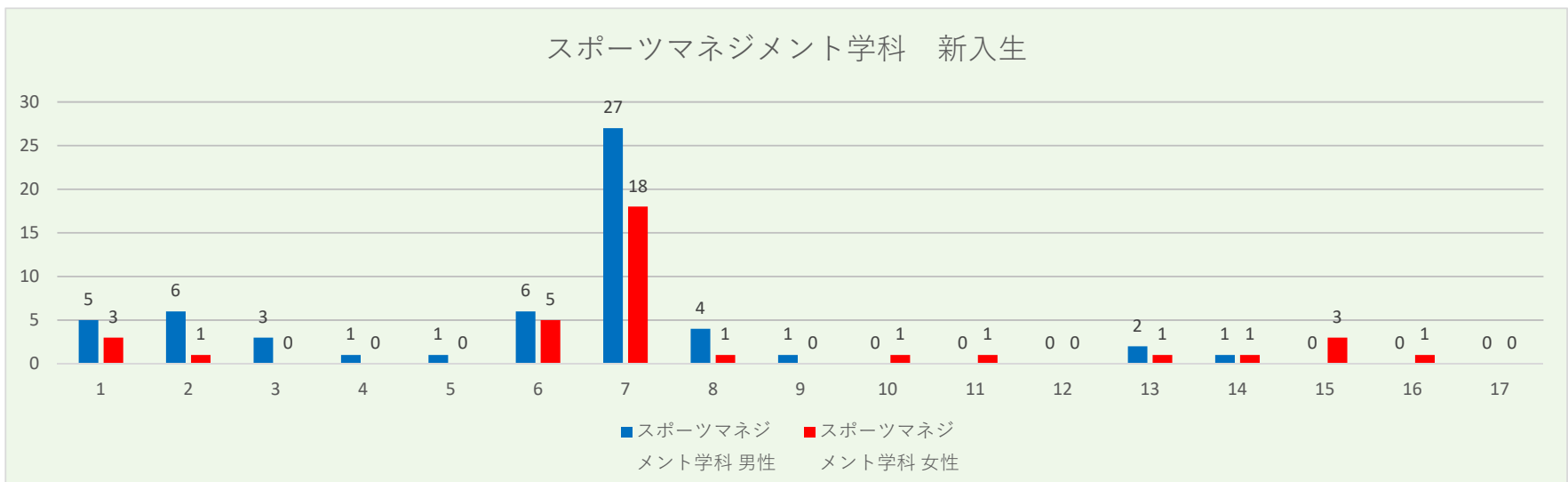
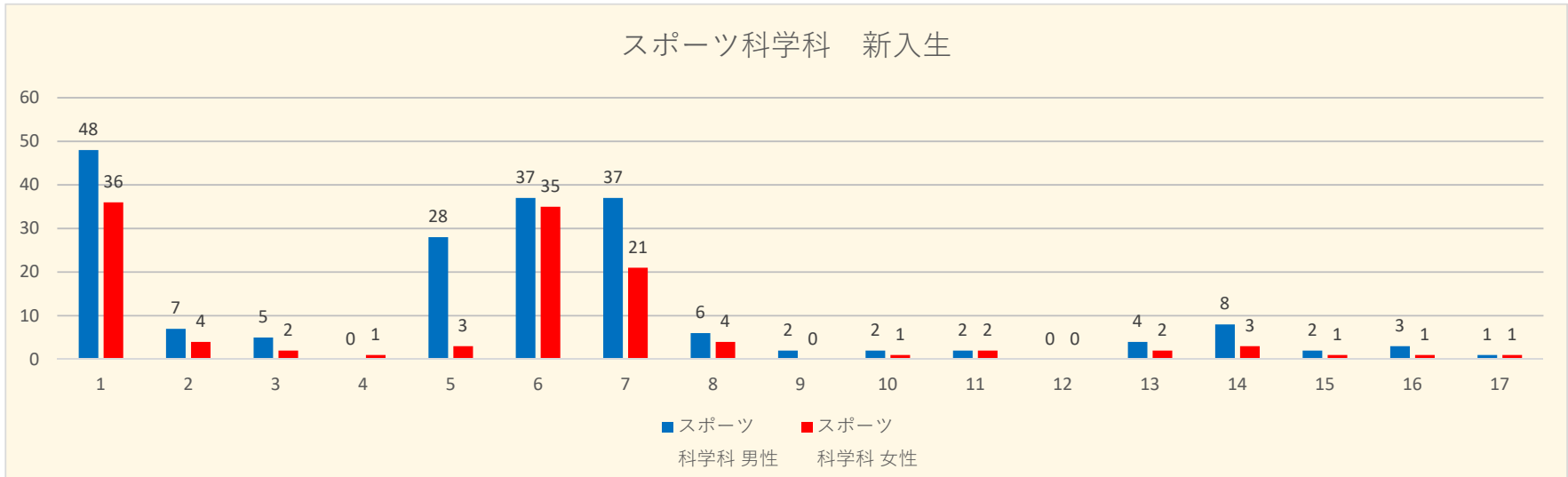
#### 設問 1. 大学生活で何をしたいですか。（複数回答可）

- |                            |                      |
|----------------------------|----------------------|
| 1. 専門科目の勉強がしたい             | 2. 教養科目も積極的に勉強したい    |
| 3. 学校の授業以外にも、自主的に勉強したい     | 4. 競技やトレーニングに打ち込みたい  |
| 5. 教職を取りたい                 | 6. 教職以外の資格取得を取りたい    |
| 6. 教職以外の資格取得を取りたい          | 8. 知識や学力以外の能力を身につけたい |
| 9. 尊敬できる先生に出会いたい           | 10. 信頼できる友達を作りたい     |
| 11. 学部の先輩や後輩と交流したい         | 12. 他学部の学生とも交流したい    |
| 13. 自分に合う専門性やキャリアプランを考えたい  | 14. 海外研修に行きたい        |
| 15. 学術研究に触れたい（論文を読む、学会参加等） | 16. 競技や部活以外の趣味を楽しみたい |
| 17. アルバイトやボランティアをしたい       | 18. 特にしたいことはない       |
| 19. その他                    |                      |



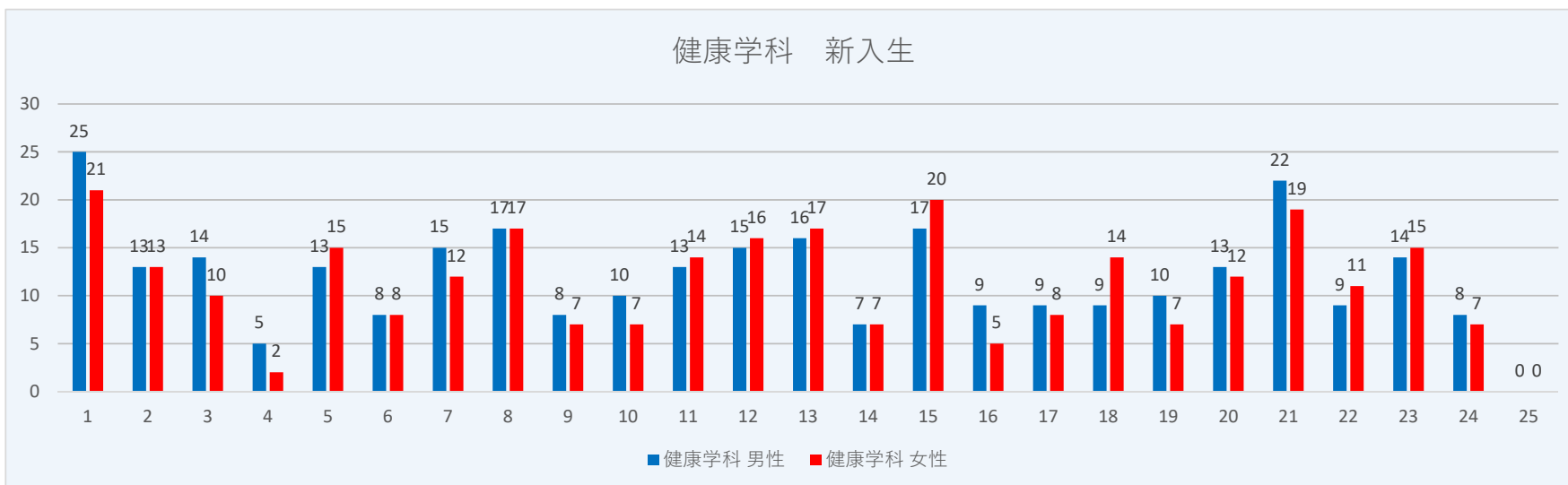
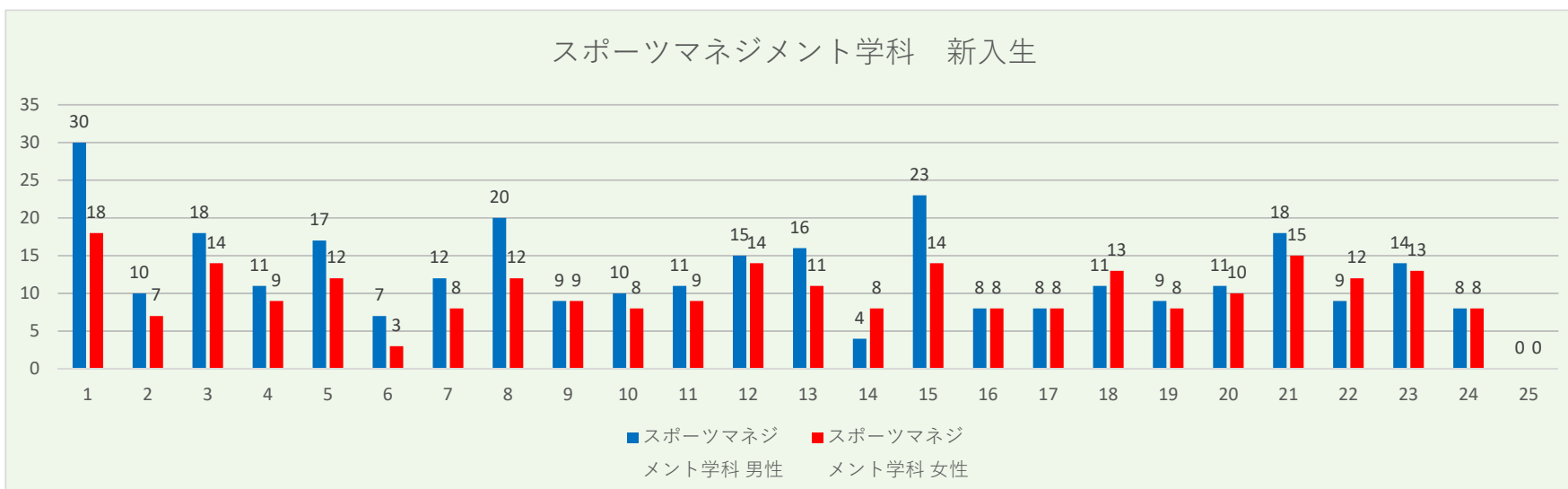
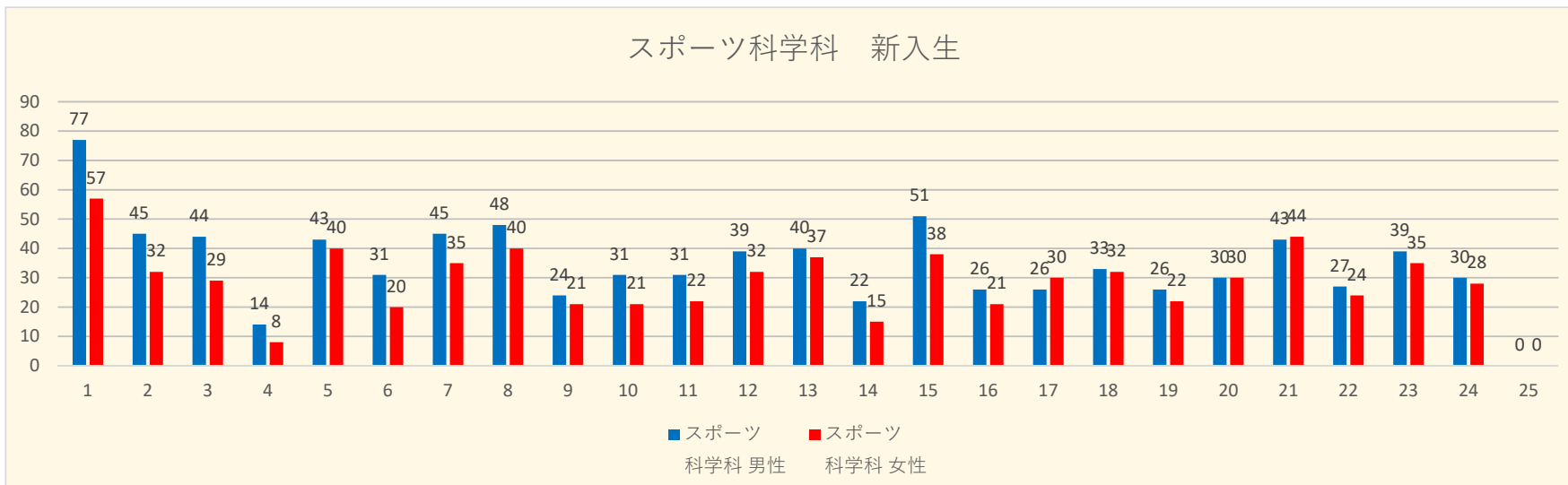
設問2. 将来どのような進路に進みたいですか。(複数選択可)

- |                       |                       |                       |
|-----------------------|-----------------------|-----------------------|
| 1. 教員、教育関連の職業         | 2. 行政職系の公務員           | 3. 公安職系の公務員(消防、警察等)   |
| 4. 福祉職系の公務員           | 5. プロアスリート、実業団の選手     | 6. トレーナー、インストラクター、コーチ |
| 7. スポーツ・健康関連企業の会社員    | 8. スポーツ・健康関連でない企業の会社員 | 10. 国際機関などの職員         |
| 9. 独立行政法人、公益財団法人などの職員 | 11. 国家資格の専門職等         | 13. 起業する              |
| 11. 国家資格の専門職等         | 12. 家業を継ぐ             | 16. 考えていない            |
| 14. 国内の大学院等に進学する      | 15. 海外の大学院等に進学する      |                       |
| 17. その他               |                       |                       |



設問3. 大学生活で身につけたい力は何ですか。(複数選択可)

- |                            |                        |                         |
|----------------------------|------------------------|-------------------------|
| 1. 基礎的な知識・学力・教養・技能         | 2. 基礎的な競技力             | 3. 語学力                  |
| 4. ITスキル                   | 5. 応用的・専門的な知識・学力・教養・技能 |                         |
| 6. 応用的な競技力                 | 7. 体力・自分の心身の健康を自己管理する力 |                         |
| 8. 判断力                     | 9. 物事を懐疑的に考える力、批判する力   |                         |
| 10. 論理的思考力                 | 11. 忍耐力                | 12. 責任感                 |
| 13. 積極性・主体性                | 14. 自分を顧みて自発的に自己研鑽する力  |                         |
| 15. 行動力                    | 16. 物事を追究する力           | 17. 困難な場面や課題に立ち向かい解決する力 |
| 18. 自分の意見をわかりやすく伝える力・自己PR力 |                        | 19. リーダーシップ             |
| 20. 周囲の環境への適応力             | 21. コミュニケーション能力        | 22. チームで物事を成し遂げる力       |
| 23. 協調性・社会性                | 23. 協調性・社会性            | 25. その他                 |



設問4. 現在の、学修に対するスタンス（姿勢）として当てはまるものを選択してください。

- |                         |                           |
|-------------------------|---------------------------|
| 1. できるだけ広く、まんべんなく学修する   | 2. 重要だと思う事や自分の興味のある事を追究する |
| 3. 与えられた課題を中心にこなす       | 4. 難しいと思う科目を中心に学修する       |
| 5. 厳しい教員が受け持つ科目を中心に学修する | 6. 成績上位を目指して学修する          |
| 7. 卒業・資格試験に合格できる程度に学修する | 8. 学修したい気持ちはあるが、余力がない     |
| 9. 学修する気が起きない           | 10. その他                   |

