



学校法人 順天堂大学 男女共同参画推進室・女性研究者支援室

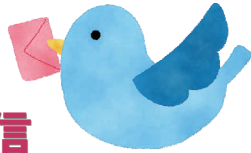
〒113-8421 東京都文京区本郷2丁目1番1号 ☎03-5802-1009

✉ sankaku@juntendo.ac.jp

■男女共同参画推進室HP <http://www.juntendo.ac.jp/kyodoss/>

■女性研究者支援室HP <http://www.juntendo.ac.jp/jyosei/>

男女共同参画推進室 おしらせメール配信



はじめます！

そこでこの度、『男女共同参画推進室おしらせメール配信』を開始することになりました。

特にお問い合わせの多い研究支援制度やもとまち保育所関連の募集についてはもちろん、その他の情報も確実にお届けいたします。

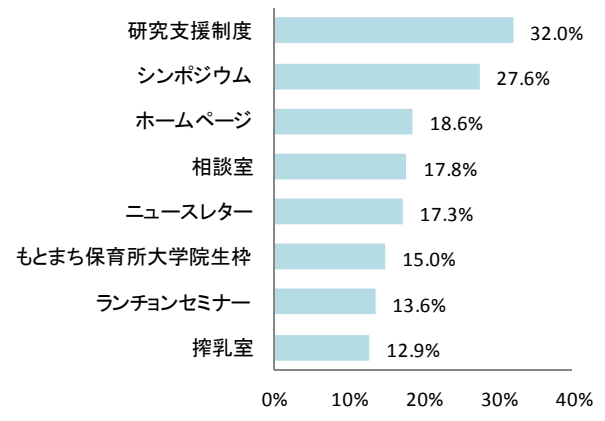
産休・育休に入っても、各講座・研究室宛のニュースレターを見逃しても、おしらせメールで情報が届くので安心です。

つきましては、下記登録方法をご確認の上、ぜひメールアドレスをご登録ください。

ご登録お待ちしております。

男女共同参画推進室では、年間を通じて、シンポジウムやランチオンセミナーなどのイベントの開催、「ワークライフバランス実現のための研究支援制度」や「もとまち保育所(大学院生枠)」など各種制度の募集等を実施しています。

イベントや募集情報については、HPやポスター・チラシ、各講座・研究室宛でのニュースレター等で周知をしていますが、皆様に情報が十分に届いているとは言えない状況です(下記グラフ参照)。



◆ 主な取組の認知度(H26学内意識調査より抜粋)

登録方法

- ①氏名
- ②所属
- ③身分/学年
- ④メールアドレス

本文に上記①～④、タイトルに『おしらせメール配信希望』と記載の上、

sankaku@juntendo.ac.jp



までメールをお送りください。
ご不明な点等がございましたら
男女共同参画推進室まで
お問い合わせください。

男性の登録も お待ちしております！

研究支援制度や保育所、相談室など、男性もご利用いただけます。

男女共同参画推進室の 主な取組



もとまち保育所

もとまち保育所
大学院生枠

ワークライフバランス
実現のための
研究支援制度

もとまち保育所
保育シェアリング



シンポジウム

シンポジウム
開催

搾乳室

ランチオンセミナー
開催

研究に関する
コンサルテーション

相談室