



学校法人 順天堂大学 男女共同参画推進室・女性研究者支援室

〒113-8421 東京都文京区本郷2丁目1番1号 ☎03-5802-1009

✉ sankaku@juntendo.ac.jp

■男女共同参画推進室HP <http://www.juntendo.ac.jp/kyodoss/>

■女性研究者支援室HP <http://www.juntendo.ac.jp/jyosei/>



## もとまち保育所 保育シェアリング 募集について

このたび、「もとまち保育所・保育シェアリング」の募集を開始しました。

保育シェアリングとは、複数名で1つの保育枠を共有して利用する新しい制度です。常勤職でない場合、保育所への入所は非常に難しいのが現状です。そのため「復帰を断念せざるを得ない」という声も寄せられています。このような声に少しでも応えるため、新設しました。

保育シェアリングの対象者は非常勤・大学院生・専攻生で、保育日数は原則週3日(最低週2日)となります。

本制度を、産休・育休からの復帰、フルタイム勤務への足掛かりとしてご活用ください。

### ● 保育シェアリングとは・・・



出産から約半年  
早く研究に戻りたいけれど  
まずは週3日から始められたいいな



水曜日の午前中と金曜日・土曜日に  
子どもを預けられたら・・・

そこで・・・

やった!

### 乳幼児 1人分の通所枠を・・・

月	火	水	木	金	土
Aさん	Aさん	Bさん		Bさん	Bさん
			Aさん		

よかった

Aさん、Bさん 2人でシェア

その結果・・・



来年度は認可保育園に  
子どもを預けて  
フルタイム復帰するぞ!

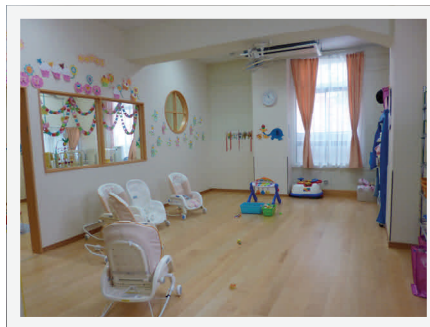


今のペースでの勤務を  
もう1年続けて、  
来年のフルタイム復帰を  
目指します

フルタイム復帰への足がかりに!



もとまち保育所 プールあそびの様子



もとまち保育所 0～1歳児ルーム

詳しくは、男女共同参画推進室HP【育児サポート】もとまち保育所保育シェアリングの募集について」

<http://www2.med.juntendo.ac.jp/top/ac/kyodoss/hoiku.html>

をご覧ください。

申請期限は 5月29日(金)17:00まで です。

### ～ワーキングマザー・ワーキングファザーの皆様へ～ 仕事・学業と育児との両立に関する情報交換会 6月開催



前回の様子

東京医科歯科大学と合同開催の情報交換会。前回(3月開催)好評につき、6月3日(水)に第2回を開催することになりました。昼食持参でご参加ください。

日時: 2015年6月3日(水) 12:30～13:30  
場所: 東京医科歯科大学M&Dタワー9階  
大学院講義室4

東京大学大学院医学系研究科・医学部  
男女共同参画委員会 主催

### 第4回 医学系キャリア支援のための交流会

日時: 2015年6月25日(木) 16:50～18:40  
場所: 東京大学医学図書館3階 333会議室

本学シンポジウムでご講演いただきました細谷紀子先生が中心となって企画されました。ぜひご参加ください。(詳細は別紙参照)



おしらせメール配信の登録は [sankaku@juntendo.ac.jp](mailto:sankaku@juntendo.ac.jp) まで



男女共同参画推進室 Facebook はじめました