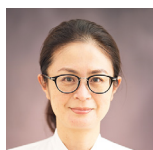


# 大学人という 医師のキャリア

～在り方の多様性とその魅力～

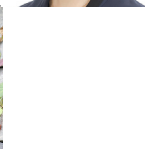
11月18日(土)  
14:00 ~ 16:00

7号館小川秀興講堂  
及びZoomウェビナー



## 1 開会挨拶 ▶14:00

服部 信孝 医学部長・医学研究科長



## 2 大学で活躍する女性教員からの発表 ▶14:05

瀨川 裕子氏 東京医科歯科大学病院 整形外科  
キャリアアップ講師

宮崎 彩記子 循環器内科学講座 特任准教授

那須 元美 消化器外科学講座（上部消化管外科）  
医学教育研究室（併任）准教授

吉田 恵美子 産婦人科学講座 特任准教授

加賀 麻弥 皮膚科学講座（練馬病院）准教授

座長：三宅 幸子 ダイバーシティ推進センター 副センター長  
平澤 恵理 ダイバーシティ推進センター 副センター長

## 3 全体ディスカッション ▶15:05

座長：平澤 恵理 ダイバーシティ推進センター 副センター長

## 4 閉会挨拶 ▶15:55

東京医科歯科大学 宮崎 泰成氏 東京医科歯科大学副理事  
学生支援・保健管理機構長

### 参加申込方法

QRコードまたは下記URLからお申込み下さい。  
お申込みいただいたメールアドレス宛に詳細を  
ご案内します。



<https://forms.gle/5Ahyx4zJ6JAxGKN7>

### 申込締切

2023年11月10日



主催：順天堂大学

共催：東京医科歯科大学

株式会社ニッピバイオマトリックス研究所

03-5802-1009

sankaku@juntendo.ac.jp

順天堂大学ダイバーシティ推進センター  
〒113-8421 東京都文京区本郷 2-1-1

## シンポジウム概要

昨今、医師のキャリアの多様化が注目されています。大学医学部で教員-大学人-として勤務をすることは、教育、研究、臨床の3本柱に携わることです。このような大学人としての働き方は、個人のライフステージやそのときどきの価値観のなかで、3本柱のなかでの選択、また各柱へのウェイトの置き方など、働き方を選択することが求められます。

今回のシンポジウムでは、大学において、そのときどきで自分の中心に据える仕事を選びつつ、常に上へ向かって前進している女性教員からの講演をとおして、「大学医学部教員の仕事の魅力」を高めていくヒントを皆様と一緒に考える機会にしたいと考えております。

### 講演者プロフィール



#### 瀬川 裕子

東京医科歯科大学整形外科講師（キャリアアップ）  
日本整形外科学会整形外科専門医  
日本リハビリテーション医学会リハビリテーション科専門医

- 2000年3月 東京医科歯科大学医学部医学科卒業
- 2000年4月 東京医科歯科大学整形外科学教室入局
- 東京医科歯科大学医学部附属病院ならびに関連病院で研修
- 2005年4月 東京医科歯科大学大学院歯学総合研究科博士課程
- 2009年3月 学位（医学博士号）取得
- 2009年4月 千葉県こども病院整形外科
- 2013年4月 東京医科歯科大学歯学融合教育支援センター助教
- 2016年4月 東京医科歯科大学整形外科助教
- 2021年4月 現職に至る

### 講演者プロフィール



#### 宮崎 彩記子

順天堂大学医学部循環器内科学講座特任准教授  
日本内科学会認定総合内科専門医  
日本循環器学会認定専門医  
日本超音波医学会認定専門医、指導医  
日本心エコー図学会専門医 SHD心エコー図認証医  
日本成人先天性心疾患学会専門医  
日本心臓病学会フェロー（FJCC）

- 2000年3月 順天堂大学医学部医学科卒業
- 2000年4月 日本赤十字社医療センター研修医
- 2003年4月 順天堂大学循環器内科学講座入局
- 2011年3月 順天堂大学医学部大学院修了（医学博士号）
- 2012年3月 東京大学大学院医学部公共健康医学修了（公衆衛生学修士号）
- 2013年～2015年 イタリア・サンラファエル大学 リサーチフェロー（心エコー部門）
- 2015年4月 順天堂大学循環器内科学講座（医学部附属浦安病院）助教
- 2019年11月 現職に至る

### 講演者プロフィール



#### 那須 元美

順天堂大学医学部消化器外科学講座（上部消化管外科）  
医学教育研究室（併任）准教授  
日本外科学会外科専門医  
日本消化器内視鏡学会消化器内視鏡専門医  
日本食道学会食道科認定医  
日本がん治療認定医機構がん治療認定医

- 2000年3月 順天堂大学医学部医学科卒業
- 2002年4月 順天堂大学附属順天堂医院第一外科入局
- 2004年4月 順天堂大学医学部附属伊豆長岡病院（現静岡病院）外科助手
- 2005年4月 順天堂大学消化器外科学講座（上部消化管外科）助手
- 2009年4月 同（医学部附属練馬病院）助教
- 2012年6月 順天堂大学学位（医学博士号）取得
- 2019年11月 順天堂大学消化器外科学講座（上部消化管外科）特任准教授
- 2021年10月 順天堂大学国際共同研究機構ヴァンダービルト大学国際共同研究センター センター長
- 2021年11月 現職に至る

### 講演者プロフィール



#### 吉田 恵美子

順天堂大学医学部産婦人科学講座特任准教授  
日本産婦人科学会産婦人科専門医・指導医  
日本周産期・新生児医学会専門医  
日本女性医学会女性ヘルスケア専門医  
日本がん治療認定医機構がん治療認定医  
薬剤師

- 2003年3月 昭和薬科大学薬学部卒業
- 2003年～2005年 株式会社日黒薬局勤務
- 2009年3月 滋賀医科大学医学部医学科卒業
- 2011年4月 順天堂大学産婦人科学講座入局
- 順天堂大学医学部附属病院ならびに関連病院で勤務
- 理化学研究所ライフサイエンス技術基盤センタージュニアリサーチアソシエイト
- 2015年4月 順天堂大学大学院医学研究科博士課程修了
- 2018年3月 順天堂大学産婦人科の診断と治療研究センター博士研究員、理化学研究所生命医学研究センター予防医療迅速診断システム開発ユニット客員研究員
- 2018年4月 順天堂大学産婦人科の診断と治療研究センター助教、理化学研究所生命医学研究センター細胞機能変換技術研究チーム客員研究員
- 2020年4月 順天堂大学産婦人科の診断と治療研究センター助教、理化学研究所生命医学研究センター細胞機能変換技術研究チーム客員研究員
- 2023年2月 現職に至る

### 講演者プロフィール



#### 加賀 麻弥

順天堂大学医学部  
皮膚科学講座（医学部附属練馬病院）准教授  
日本皮膚科学会皮膚科専門医  
厚生労働省難病研究班  
皮膚の遺伝関連性希少難治性疾患群の網羅的研究班  
研究協力者

- 2003年3月 群馬大学医学部医学科卒業
- 2005年6月 順天堂大学皮膚科学講座入局
- 2011年9月 日本皮膚科学会専門医
- 2012年3月 順天堂大学大学院医学博士号取得
- 2012年4月 順天堂大学皮膚科学講座助教
- 2018年5月 フランス国立保健医学研究機構（Inserm）イマジン研究所留学
- 2019年11月 順天堂大学皮膚科学講座准教授
- 2020年4月 江東病院皮膚科部長
- 2023年2月 現職に至る

## 会場案内

### 順天堂大学

- JR線「御茶ノ水」駅（御茶ノ水口）…………… 徒歩7分
- 東京メトロ（丸ノ内線）「御茶ノ水」駅…………… 徒歩7分
- 東京メトロ（千代田線）「新御茶ノ水」駅（B1出口）… 徒歩9分
- JR線「水道橋」駅（東口）…………… 徒歩8分
- 都営地下鉄（三田線）「水道橋」駅（A1出口）… 徒歩8分

