

あとクレに登録している患者さんへ

外来受診の流れが変わります。(2023年1月~)

再診受付機で受付

※発行された受付票に当日の予定が記載されます。
記載された予定に沿って検査や診察を受けてください。

予約せずに来院した場合、待ち時間が長くなる、もしくは、診察日を後日とさせて頂く場合がございます。



- ・当月初めて
- ・保険証変更あり

※診察前に保険証を確認します
「保険証確認窓口」へ

あと払い受付機にて利用受付

※ピンクの利用票が発行できない場合はあとクレ利用不可

発行された受付票とあとクレ利用票を受取り、
受診科（または検査室）へ

受診科

受付票のバーコードを**到着確認機**にかざして受付し、診察を待つ
(各科のモニタで診察順をご案内します)



「新」通院支援アプリ
診察の順番が近づくと
スマホに通知します
(詳細は裏面)

- ※検査終了後に受診科へ戻った際も到着確認機で受付
- ※到着確認機が設置されていない場合、窓口で到着受付
- ※到着受付後は、その診療科でお待ちください。

Point!

全て終了

Point!

- ※診療カードは渡されません
- ※あとクレ利用票の会計受付への提出は不要です

薬あり（診察室で薬引換券お渡し）
(院外処方せんや書類等、会計で確認が必要なものは会計受付へ提出)

薬なし

院内

郵送

院外

薬剤部
で受取

薬剤部
で手続

会計
受付へ

終了

予約時間	診療科	予約内容	医師	内容
	小児科	身体検査	小児科	検査料/処方あり 予約済/診察
	小児科	尿検査(尿糖)	内科 脇	検査料/処方あり 予約済/診察
	整形外科	身体検査	中央検査室	検査料/処方あり 予約済/診察
11:00	整形外科	診察	1号棟 診察室	診察 予約済/診察 処方あり
11:30	産科	診察	1号棟 診察室	検査料/処方あり 予約済/診察 処方あり
14:00	整形外科	リハビリ	内科 脇	検査料/処方あり 予約済/診察 処方あり

受付時間: 10:00 印刷日時: 2022/02/25 10:02 受付場所: xxxxx

受付票

- ・当日受診科や予定
- ・受付番号（診察・検査番号として表示）
などが記載されています。
当日はなくさないように気を付けてください。



順番が近づいてまいりました。

まもなく診察になります。

- ・スマホで診察順が確認できます。
- ・スマホに順番をご案内します。

通院支援アプリが変わります

- ・新しい通院支援アプリへの登録しなおしをお願いします。
- ・アプリの登録や使用方法についてご説明します。

アプリサポートデスク **新アプリのサポートは1/4から利用可能**

【場所：順天堂医院 正面玄関・1号館1階 再診受付機 横】

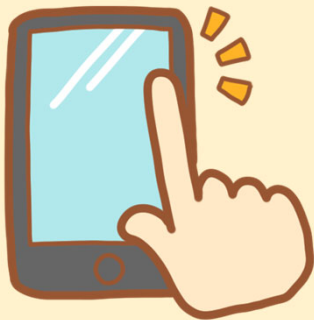
対応時間 平日：9時～17時 土曜：9時～13時

※第二土曜・休祝日除く ※正面玄関のサポートデスクは1/4から開設予定

コールセンター **1/4から利用可能**

TEL. 0120-120-075 対応時間 9時～18時(年末年始除く)

MAIL support@plus-medi-corp.com



アプリ登録サイトへ



病院HPへ



※1/3まではアプリのダウンロードと基本情報登録までしかできません。

順天堂大学医学部附属順天堂医院

- 住所 〒113-8431 東京都文京区本郷3-1-3
- 電話 03-3813-3111 (大代表)
- URL <https://www.juntendo.ac.jp/hospital/>

よろしくお願ひします

