



専門外来の
ご案内

順天堂大学医学部附属練馬病院

呼吸器内科

担当医師

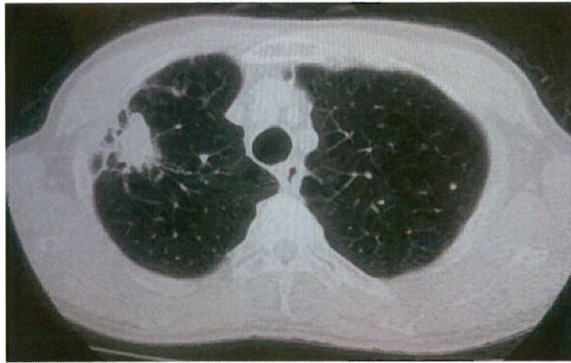


藤本雄一

禁煙外来

木曜日 PM 2:00 ~ 3:00

喫煙について



慢性閉塞性肺疾患、肺癌患者のCT画像

喫煙は、慢性閉塞性肺疾患、肺癌だけではなく、虚血性心疾患、脳卒中など様々な病気の危険因子です。禁煙することにより、これらの健康被害を予防することができます。喫煙は、ニコチン依存症という薬物依存症です。従来は失敗率が高かったものの、現在は禁煙補助薬により成功率が高くなっています。

禁煙補助薬には、貼付薬であるニコチンパッチ（ニコチネルTTS®）と内服薬であるバレニクリン（チャンピックス®）の2種類があります。どちらの薬剤も禁煙に伴うニコチン離脱症状を緩和できます。あなた自身や家族のために禁煙して健康を取り戻しましょう。

禁煙補助薬とは

ニコチンパッチ (ニコチネルTTS®)	バレニクリン (チャンピックス®)
<ul style="list-style-type: none"> ・ニコチンを含む貼り薬 ・禁煙成功率は約2倍 ・不整脈などの副作用あり ・汗をかく、かぶれやすい人には使用しにくい 	<ul style="list-style-type: none"> ・ニコチンを含まない飲み薬 ・禁煙成功率は約3倍 ・喫煙による満足感も抑制 ・循環器疾患のある患者にも使用しやすい



順天堂大学医学部附属 練馬病院
JUNTENDO UNIVERSITY NERIMA HOSPITAL

