

2022 年度

# 順天堂保健看護研究会

日時 2022 年 **6.18** (土) 10:00~12:00

場所 順天堂大学三島キャンパス  
11 番教室・1 階ラウンジ

## プログラム

10:00~10:10

### <開会挨拶>

北川 明 研究・学術メディア委員長

口演発表 **総合司会** 小川 典子 **座長** 廣瀬 允美 / 桑村 淳子

10:10~11:00

### <第一部 口演発表>

濱田 千江子

「双方向健康自己管理誘導アプリの有用性についての研究」

西田 みゆき

「保育所等における小児慢性疾患児の就園に関する実態調査」

北川 明

「精神看護学実習におけるルーブリックの検討  
ー学生へのアンケート結果からー」

野津 美香子

「高齢者進行非小細胞肺癌患者における終末期の在宅で過ごした日数：  
前向き観察研究の事後解析」

中林 菜穂

「乳がんに罹患した日本人女性のヘルスリテラシーに関するスコーピングレビュー」

11:00~11:10

### <講評>

小池 道明 保健看護学部学部長

11:10~11:20

### <第一部 閉会挨拶>

大熊 泰之 保健看護学部学部長補佐

11:20~11:30

### <休憩>

11:30~12:00

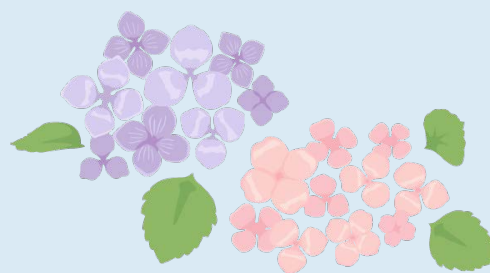
### <第二部 ポスターセッション>

参加申込 QR コード▷

6 月 10 日(金)までに登録を  
お願いいたします。

口演のみ Zoom での参加が可能です。

参加登録いただいた方全員に Zoom URL・抄録集をメールで  
お送りいたします。



お問い合わせ

順天堂大学保健看護学部

〒411-8787 三島市大宮町 3-7-33 055-991-3111(代)