

〈資料〉

2013年箱根駅伝における順天堂大学の
主要メディアへの露出計測と広告費換算

山田 満*

Measurements of major media exposure and the conversion of advertising costs
of the Hakone Ekiden relating to Juntendo University in 2013

Mitsuru YAMADA*

1. はじめに

毎年1月2, 3日に開催される東京箱根間往復大学駅伝競走(以下箱根駅伝と略す)は例年正月三日のテレビ世帯視聴率のベスト1, 2位にランクインするほか90年の歴史においても毎年実施される他の大学駅伝と比較にならないほど世間の耳目を集める一大スポーツイベントとなっている。筆者は2007年, 順天堂大学が総合優勝した際, 順天堂大学および同学選手のメディア露出量を広告費に換算する研究を行った¹⁾。箱根駅伝はスポーツイベントの中でもメディア報道量が膨大に多く, ここにおいて優勝を果たすことが社会的な大きなインパクトを与えていることに注目し, スポーツイベントとメディア露出との関係を解明する一助となるのではないかと考え以降, 優勝校と順天堂大学を対象に2007年の研究と同一の手法を用いてベンチマーク的な調査を継続しデータの蓄積を行った²⁾³⁾。2013年の箱根駅伝において順天堂大学は往路8位, 復路7位, 総合6位という結果であったが2013年についても順天堂大学と総合優勝した日本体育大学を調査対象校とし同様

の手法で広告費換算を実施したのでその結果を以下報告する。

2. 研究方法

2.1 調査対象メディア

2007年順天堂大学が総合優勝した際のメディア露出の広告費換算測定では約19億5000万円の結果を得た。本研究はスポーツイベントにおいて突出したメディア露出の多い箱根駅伝において優勝することがどれ程の社会的なインパクトを与えるのかを検証し, ベンチマーク調査として各年のメディア露出の比較検討を容易にするためである。調査対象メディアを以下の様に2007年の調査期間に一致させるために「テレビ中継放送」については該当競技の中継期間, テレビの「ニュース・スポーツ番組」については往路の1月2日当日と復路の1月3日と翌日4日までとし, 新聞については1月2日が休刊日のため往路が報道される1月3日と復路が報道される1月4日とした。これらのメディアの選択理由は駅伝報道が主に報道される主要メディアであるからである。また測定方法については各年で比較検討が可能な様に2007年に実施した同じ手法を用いた。従って本論中の数値は全てこの限定した期間および測定対象のメディア内における対象校に関する媒体への露出量とその広告換算費に関するものである。

* 前・順天堂大学スポーツ健康科学部(株式会社ブレインフォース)
School of Health and Sports Science, Juntendo University (Brainforce Inc.)

〈テレビ〉

① 「箱根駅伝中継放送」日本テレビ全国ネット

往路：2013年1月2日7:00～14:15 復路：同1月3日7:00～14:15

② 2013年1月2日～1月4日

NHK, および東京キー局(日本テレビ, TBS, TV朝日, TV東京)の全ニュース・スポーツ番組

〈新聞〉

2013年1月3日～1月4日の全国紙, 一部地方紙ならびにスポーツ新聞.

具体的には朝日新聞, 毎日新聞, 読売新聞, 日経新聞, 産経新聞, 東京新聞, 千葉日報, 静岡新聞, 日刊スポーツ, サンケイスポーツ, スポニチ, 報知, デイリースポーツ, 東京中日スポーツの計14紙を対象とした.

2.2 集計方法

上記計測にあたっては広報業界で一般的に行われている報道量(テレビの放送秒数や新聞, 雑誌の記事スペースなど)を計測し, そのスペースを広告として購入した場合いくらの費用が生じるか, すなわち広告費に換算する方法が用いられるが, 本論においても同様の手法を用いた. 広告費に換算する理由はテレビの秒数や新聞のスペースなど異なったメディアの報道量を広告費に換算して足し上げることが可能だからである.

〈テレビ〉

① 「箱根駅伝中継放送(往路・復路)」日本テレビ全国ネット

1. 中継中の対象校選手または関連の独占映像の放送秒数を計測(複数校の選手による併走シーンの場合は併走人数で放送秒数を割り, 各校別の独占映像秒数に換算)

2. 中継中の対象校の校名表示回数と校名アナウンスの回数を計測し, 各校の校名表と校名アナウンスの平均的な長さを5秒と仮定. 15秒CMの視聴覚情報の総和に占める情報量との比較から校名表示1回を15秒CM1本の5%, 校名アナウンス1回を同10%と仮定し, 放送秒数に加算した.

3. 中継中の各校の独占映像の合計秒数に1秒当た

りの番組提供料金を乗じて報道量を広告料金に換算

4. メディア計測の対象はあくまで番組中の放映映像なのでCM枠については計測調査対象から除外した. また番組中の各校の過去の映像紹介などは各校別に放送秒数を計測し露出時間に加えた.

② ニュース&スポーツ番組(1月2日～4日)

1. 1月2日から4日までのニュースやスポーツ番組の内, 駅伝関連の対象校に関する放送秒数を計測し15で割って15秒CM本数に換算

2. 各番組が属するタイムランクの関東エリアの15秒(スポット)CM料金に上記本数を乗じて広告料金を換算. 関東エリアと全国の世帯数の割合から全国放映の場合の広告料金を推定した.

〈新聞〉

1. 1月3日, 4日の前述の全国紙, 一部地方紙, スポーツ新聞に掲載された対象校の箱根駅伝関連の記事を収集しそのスペースを計測.

計測に関しては各校関連スペースを1cm×1段(全ページは幅38.5cm×高さ15段)の何倍に当たるかを測定した.

2. 上記スペースに各紙の全国版基本料金を乗じて, 上記スペースがいくらの広告費に相当するか計算した.

3. カラー写真の場合はカラー料金を付加した.

4. 上記広告料金の総計を対象校別に集計した.

上記集計作業は2013年1月下旬の2日間, 大学生の協力を得て計測ならびに集計作業を実施した. 駅伝中継の計測は1校につき2名が1組となり録画したDVDをパソコンで再生しながら, 1人が対象校の露出時間をストップウォッチで測定し, 他の1人が併走人数, 校名表示回数, 校名アナウンス回数を数え, それぞれ5分単位に区切った記録紙に記入し, 後にExcelに入力し集計した. TVニュース・スポーツ番組は録画したDVDやビデオを再生しながら対象校の露出時間を計測し, 15秒のスポットCM本数に換算し前述の様な方法で広告費に換算した. 新聞については各校別に関連記事スペースを定規を使って測定し, 各紙ごとの基本料金単価を乗じて算出した.

3. 結果および考察

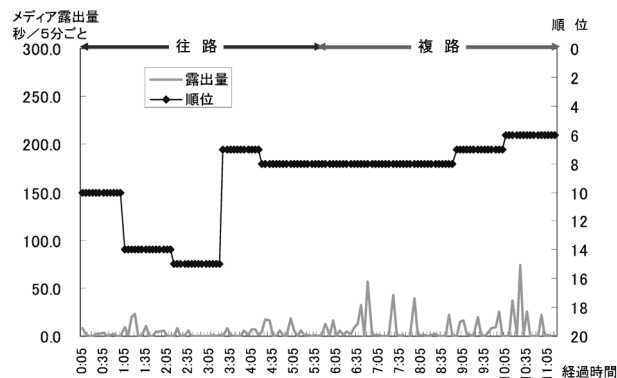
3.1 順天堂大学と日本体育大学の露出量と換算 広告費の算出結果

表1は総合優勝した日本体育大学と順天堂大学のメディア別の露出量を広告費に換算し比較したものである。日本体育大学の広告費の総計は約12億8800万円に対し、順天堂大学の総計は2億2000万円弱であった。日本体育大学の総広告費を100%とすると順天堂大学の総広告費は17.1%となった。メディア別の構成比は日本体育大学の駅伝中継が62.8%、TVニュース・スポーツ番組が28.3%、新聞が8.9%に対し順天堂大学の構成比はそれぞれ90.1%、1.3%、8.6%とTVニュース・スポーツ番組への露出が極端に少なかった。

3.2 順天堂大学と日本体育大学の駅伝中継中の露出量

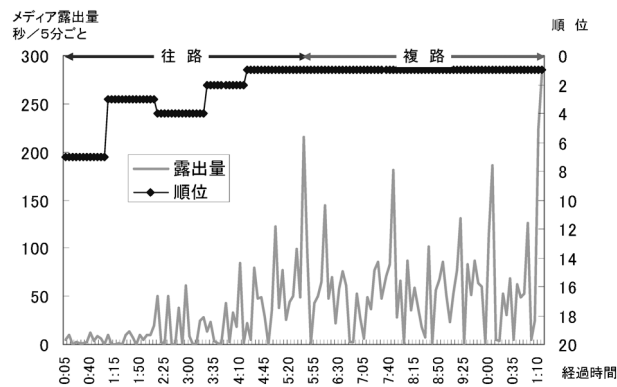
図1と図2は本学と日本体育大学の往路のスタートから復路のゴールまでの順位と駅伝テレビ中継中の露出量の推移である。露出量の定義は各校の5分ごとの独占映像の露出秒数を指す。(複数の選手の併走の場合は人数で割り独占映像への換算を行い、さらに校名アナウンスや校名表示回数に一定の係数をかけ、算出した露出秒数を加えた合計秒数)日本体育大学の場合往路では徐々に順位をあげ、5区で首位に立ったため往路では徐々に露出量が増加していることがわかる。順天堂大学は往路より復路で順

位をあげたため往路より露出量が増えている。



注：各区分順位は中継点の順位で区分内の変動は省略してある

図1 順天堂大学の順位と駅伝中継中の露出量



注：各区分順位は中継点の順位で区分内の変動は省略してある

図2 日本体育大学の順位と駅伝中継中の露出量

表1 順天堂大学と日本体育大学のメディア別露出量と広告費換算

単位：円

メディア種別	T		V				新聞			広告費総計 (円)	
	駅伝中継		ニュース・スポーツ番組				露出量				
広告量・費	露出量		広告費(円)		露出量		広告費(円)		露出量		総計
項目	秒	15秒CM換算(本)	合計	秒	15秒CM換算(本)	GRP	合計	カラー(P)	モノクロ(P)	合計	
順天堂大学	1540.7	102.7	197,905,996	60	4.0	42.0	2,960,000	0.238	0.06	18,798,740	219,664,736
構成比			90.1%				1.3%			8.6%	100.0%
日体大比			24.5%				0.8%			16.4%	17.1%
日本体育大学	6299.0	419.9	809,120,433	13,466	897.7	6,792.5	364,344,667	8.89	0.64	114,706,692	1,288,171,791
構成比			62.8%				28.3%			8.9%	100.0%

表2 順天堂大学のメディア別露出量の広告換算費の推移

単位：円

	2007年	2008年	2009年	2013年	平均値
駅伝中継	1,138,630,000	208,990,119	89,274,140	197,905,996	408,700,064
TV ニュース・スポーツ番組	482,522,470	77,118,670	33,008,970	2,960,000	148,902,528
新聞	327,813,120	39,124,875	5,715,981	18,798,740	97,863,179
合計	1,948,965,590	325,233,664	127,999,091	219,664,736	655,465,770
総合戦績	総合優勝	5区途中棄権	18位	6位	

4. 本学のメディア露出広告換算費の推移

表2は順天堂大学の2007年以降の総合戦績とメディア露出広告換算費の推移を示したものである^{1)~3)}。2013年は総合6位の成績を残し2009年の総合18位より順位を上げ、2008年の広告費を7割程度増加させたが総計約2億2000万円弱と総合優勝した2007年の19億5000万円の11.3%に過ぎなかった。箱根駅伝では総合優勝を果たさなければ、駅伝中継で映像を独占し、TVのニュースや新聞で大きく報道されないことを示している。ちなみに2008年順天堂大学は途中棄権に終わったが、駅伝中継やTVニュースの露出が総合6位だった2013年より多いのは、連覇が期待されたにも関わらず5区の山登りで順天堂大学選手が倒れ途中棄権するというハプニング報道があったためである。図3は2007年から2013年までの駅伝中継期間中の順天堂大学の順位と5分間の露出量の関係を表したものである^{1)~3)}。これをみると駅伝報道がいかにか首位の選手に集中しているかがわかる。首位の最高値は5分間（300秒）中225秒であり約75%首位を走る選手を捉えており、メディア露出回数も首位にほとんど集中している。これに対し中盤の10位から17位間はほとんど露出がなくむしろシード権争いの8位前後や最下位争いにも多少カメラが向けられる。2~4位もメディア露出が少なく、余程首位に迫る勢いがないと、首位の影に隠れてしまう映像に写らない空白の地帯といえる。

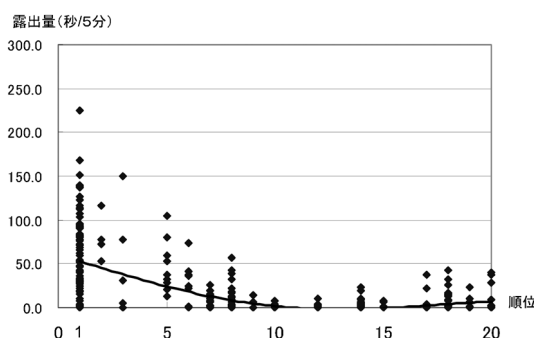


図3 2007年～2013年の箱根駅伝中継中の順天堂大学の順位とメディア露出量の関係（グラフ上の曲線は順位ごとの露出量のプロットの近似曲線を示す）

5. まとめ

- 1) 2013年の総合優勝校である日本体育大学の指定条件下の調査対象メディア露出量の広告換算費は12.9億円に対し総合6位の順天堂大学は2.2億円だった。
- 2) 順天堂大学は2007年の総合優勝に次いで2008年は途中棄権、2009年は総合18位、2013年は総合6位の戦績を残したが他年の露出量に比べ、2007年の総合優勝の際のメディア露出量（広告換算費で19.5億円）が非常に多かったことが明確になった。
- 3) 順天堂大学のこれまでの調査結果や2013年の調査結果からも箱根駅伝においては総合優勝校はTV駅伝中継で独占報道されるばかりでなく、TVニュースやスポーツ番組、新聞記事にも大きく報道されメディア露出を増加させることが示唆された。

6. 謝 辞

本研究の基礎データである箱根駅伝中継やTVニュース・スポーツ番組の世帯視聴率データならびに駅伝中継の視聴者構成データ(いずれもビデオリサーチ調査)は株式会社電通のMCP局のご協力により入手が可能となった。同社のご厚意に深く感謝したい。また2日間の長時間にわたる膨大な測定作業に協力いただいた本学スポーツマネジメント学科マーケティングコミュニケーションゼミの学生諸君に心から謝意を表したい。

参考文献

- 1) 山田 満(2007)「2007年箱根駅伝総合優勝の広報効果の研究」, 順天堂大学スポーツ健康科学研究, 第11号, pp. 95-102
- 2) 山田 満(2009)「2008年箱根駅伝出場校のメディア露出の計測と広告費換算」, 順天堂大学スポーツ健康科学研究 第13号, pp. 95-109
- 3) 山田 満(2010)「本学の箱根駅伝のメディア露出の計測と広告費換算—2007~2009年の推移」, 順天堂大学スポーツ健康科学研究 第16号, pp. 508-516
- 4) 日本広告業協会(2008)新聞広告料金表2008
- 5) 日本広告業協会(2008)放送広告料金表2008

(平成26年5月12日 受付)
(平成26年7月17日 受理)