

検索の手引き

順天堂大学さくらキャンパス
学術メディアセンター

2007.04 作成

2021.03 改訂

レポートや卒業論文、修士・博士論文を書くための資料を探すには？

◆ どんな資料を探しているのか？

①論文の書き方を知りたい

- ⇒ 分類番号「816」から始まる図書を探す
3階参考書架・3階書架・2階新書文庫コーナーにあり

②図書を探す

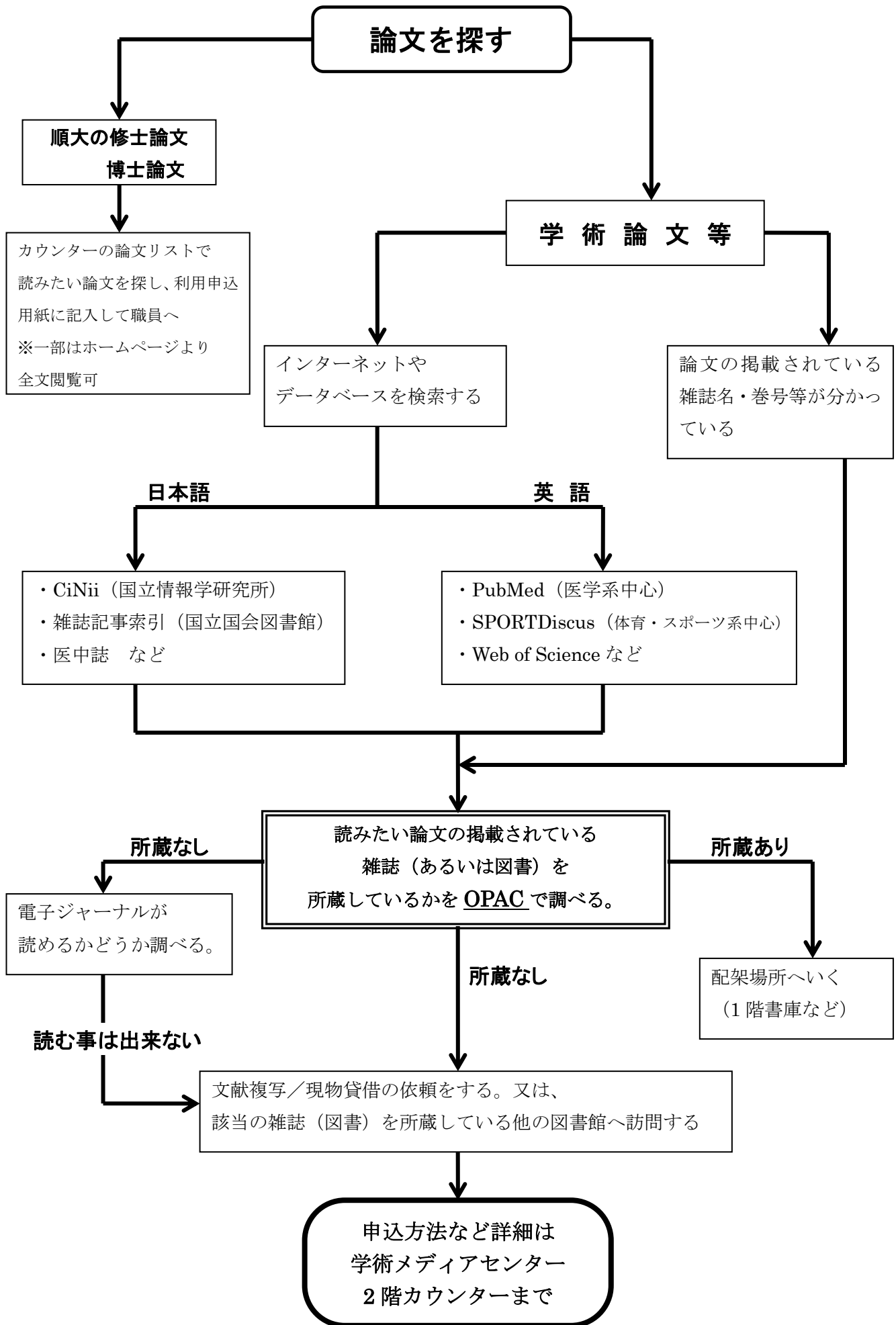
- ⇒ OPAC（蔵書検索システム）で探す。
- ⇒ 探している分野の書架に行ってみる

③新聞記事を探す

- ⇒ 最近の新聞記事
 - 当月の新聞は2階ブラウジングコーナー
 - 1ヶ月前の新聞は1階書庫
- ⇒ 2か月以上前の新聞記事
 - 新聞のデータベースで検索する。
【順天堂で契約している新聞データベース】
※同時アクセス人数：1名（利用後は必ずログアウトして下さい）
 - ・朝日新聞：聞蔵Ⅱビジュアル版
 - ・毎日新聞：毎索
 - ・読売新聞：ヨミダス歴史館

④論文を探す

- ⇒ 詳細は次のページ



順天堂大学さくらキャンパス学術メディアセンターホームページ

URL:<http://www.juntendo.ac.jp/hss/library/>

The screenshot shows the homepage of the Juntendo University Sakura Campus Academic Media Center. The page is organized into several sections:

- Header:** Includes navigation links for English, contact, access, maps, and user profiles. The main title is "順天堂大学 スポーツ健康科学部 / 大学院スポーツ健康科学研究科" (Juntendo University Faculty of Health and Sports Science / Graduate School of Health and Sports Science).
- Navigation:** A purple menu bar contains links for "学部紹介" (Department Introduction), "学術" (Academic), "大学院" (Graduate School), "入試情報" (Admission Information), "学生生活" (Student Life), and "クラブ・同好会" (Clubs & Hobbies).
- Main Content Area:**
 - 1:** A prominent link for "順天堂OPAC (蔵書検索)はこちら" (Juntendo OPAC (Collection Search) is here) with a "新着図書案内" (New Book Guide) link.
 - NEWS:** A section with a "一覧" (List) link, containing news items from 2021 and 2020 regarding OPAC updates, Academic Search Complete trials, and database usage guides.
 - データベース・文献管理:** A section for database and document management, with sub-sections for "利用案内" (Usage Guide) and "データベース検索" (Database Search).
- Left Sidebar:**
 - 2:** A vertical menu for "さくらキャンパス学術メディアセンター" (Sakura Campus Academic Media Center) with links for "最新情報" (Latest Information), "利用案内" (Usage Guide), "電子ジャーナル・電子ブック" (Electronic Journals & E-books), "データベース検索" (Database Search), "学位論文一覧 (さくらキャンパス)" (Thesis List (Sakura Campus)), and "順天堂大学学術情報リポソリ" (Juntendo University Academic Information Repository).
 - 3:** A "他キャンパス学術メディアセンター" (Other Campus Academic Media Centers) section with links to the main campus, Nishi Campus, and Mitsu Campus.
 - 4:** A "学位論文一覧 (スポーツ健康科学研究科)" (Thesis List (Faculty of Health and Sports Science)) section with links for "修士論文" (Master's Thesis), "博士論文" (Doctoral Thesis), and "卒業論文" (Graduation Thesis).
 - 5:** A large table of database and journal links, including CiNii Books, NDL ONLINE, PubMed, and various in-house resources like Maruzen eBook Library and SPORTDiscus.
- Bottom:** Contact information for the center: 〒270-1695 千葉県印西市平賀学園台1-1 Tel:0476-98-1001(代表).

① 順天堂 OPAC (OPAC : p. 0-1~)

順天堂大学の本郷・さくら・浦安・三島4キャンパスの所蔵する図書・雑誌の検索が出来ます。
本郷・浦安・三島で所蔵している図書は取寄せが出来ます。カウンターまでお申し出下さい。
送料等の料金はかかりません。なお、雑誌・参考図書など一部の資料は取り寄せが出来ません。

② 順天堂大学学術情報リポジトリ・・・博士論文の要旨などを読む事ができます。

③ 学位論文・・・スポーツ健康科学研究科の修士論文(一部)の全文を読む事が出来ます。

④ 順天堂スポーツ健康科学研究・・・全文を読む事が出来ます。

⑤ データベース一覧

順天堂大学で契約しているものを含め様々なデータベースにアクセスすることが出来ます。

「学内専用」のデータベースは順天堂大学内でのみの利用となります。

各データベースの説明等は次のページを参照して下さい。

なお、各データベースの検索結果に表示される図書・雑誌には所蔵していないものもありますので必ず OPAC で確認して下さい。

※上記以外に本郷で契約しているデータベースも学内から利用可能なものがあります。

詳細は順天堂大学学術メディアセンターホームページ (<https://jamc.juntendo.ac.jp/>)

又は利用案内を参照下さい。

データベース名 検索利用範囲: 緑→学内のみ	データベース概要 電子ジャーナルの利用範囲	詳細 ページ
CiNii Artcils	学協会刊行物・大学研究紀要・国立国会図書館の雑誌記事索引データベースなど、 学術論文情報を検索の対象とする論文データベース・サービス。連携している他のデータ ベース収録の論文など一部全文閲覧可。 <u>さくらキャンパス学内よりアクセスした場合のみ順大 OPAC ボタン表示あり。</u> 各出版社の電子ジャーナルは学内からのみ順天堂が契約している範囲で全文閲覧可	C-1
医中誌 web	医中誌は医学中央雑誌の略。国内発行の医学・歯学・薬学・看護学及び関連領域 の約 6000 誌の文献を検索することが出来る医学文献データベース。抄録も掲載。 一部本文へのリンクあり。利用は学内のみ。	I-1
SPORTDisucus with Full Text	Sport Information Resource Center が作成しているスポーツ・健康等その他関連領域 の書誌情報の総合データベース。1800 年まで遡り、65 万件以上収録。 一部本文へのリンクあり。利用は学内のみ。	S-1
PubMed	世界約 70 ヶ国、約 5000 誌以上に掲載された文献を検索できる生物学・医学系の文 献データベース。英語の要約も掲載。NLM(米国国立医学図書館)が作成し、1997 年 から無料公開された。 一部本文へのリンクあり。学外は Free の資料のみ全文閲覧可。各出版社の電子ジャー ナルは学内からのみ順天堂が契約している範囲で全文閲覧可。 学術メディアセンターHP 掲載の URL からアクセスした場合順天堂 LINK ボタン表示あり。	P-1
Web of Science	研究者が支持する世界で最も権威と影響力のある学術雑誌のみを収録した文献デー タベース。引用文献をキーとして文献間の引用リンクをたどることができる。 一部本文へのリンクあり。各出版社の電子ジャーナルは学内からのみ順天堂が契約して いる範囲で全文閲覧可。	
NDL ONLINE	国立国会図書館の所蔵資料および国立国会図書館で利用可能なデジタルコンテンツ を検索することができる。 国立国会図書館が作成している国立国会図書館デジタルコレクションで公開されてい るもの以外は全文閲覧不可。	
EndNote Basic	文献管理・論文作成のための支援ツール。Web of knowledge に付帯するサービス。 最初に学内からユーザ登録をする必要あり。登録後は自宅からも利用可能。	

電子ジャーナル・電子ブックの使い方

◇電子ジャーナル (Electronic Journal: EJ 又は Online journal : OJ) とは

主に学術雑誌が電子化 (PDF/HTML) されたもので、インターネット上で読む事が出来ます。雑誌によっては電子ジャーナルが先に公開され、後で冊子として出版される事があります。一部無料で公開されている雑誌もありますが、ほとんどは契約 (有料) し利用が可能になります。無料公開されている電子ジャーナルは自宅からも利用できますが、有料の電子ジャーナルは順天堂大学内からのみの利用となります。学術メディアセンターHPの「電子ジャーナル」のページよりアクセスしご利用下さい。

◇電子ブック (Electronic Book) とは

紙とインクを使用した印刷物ではなく、データをデジタル化したもので、インターネット上で読む事が出来ます。契約内容にもよりますが電子ジャーナルと違い同時アクセスはできません。順天堂大学からのみの利用となります。

◇電子ジャーナル・電子ブックリスト

[Juntendo University Library Electronic Journal and Books](#)

- … 順天堂大学で契約している欧文・和文の電子ジャーナル・電子ブックの検索が出来ます。一部本郷以外のキャンパスからは利用出来ないジャーナルもありますのでご注意ください。J-STAGE、メディカルオンラインの雑誌もこちらからご利用下さい。

※他大学の紀要について

紀要を電子化しインターネット上で公開する大学が増えています。各大学の図書館ホームページ (機関リポジトリや本学紀要など) よりアクセスする事が可能です。さくらで所蔵していない大学紀要は該当の大学図書館のホームページを確認してみてください。

◇DOI とは

Digital Object Identifier の略称で、インターネット上の論文等に恒久的に付与される国際的な識別子です。識別子の前に「[http:// doi.org](http://doi.org)」を付与することで該当の論文等へアクセスすることができます。

※利用上の注意※

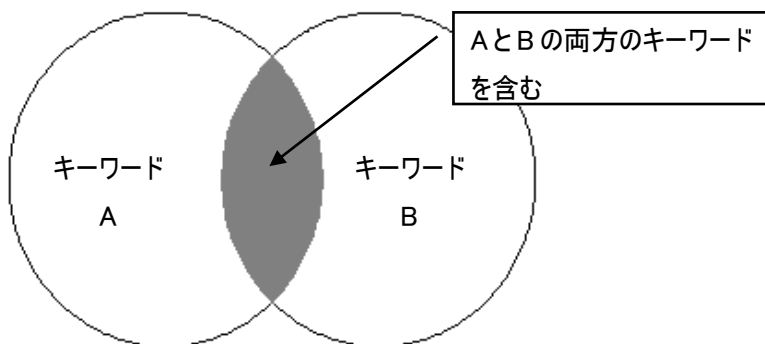
個人利用以外の目的での使用や一度に大量の論文をダウンロードする事、データの変更等は禁止されております。

契約に違反するとたとえ一個人が行った行為だったとしても、大学全体での利用停止措置がとられてしまいます。

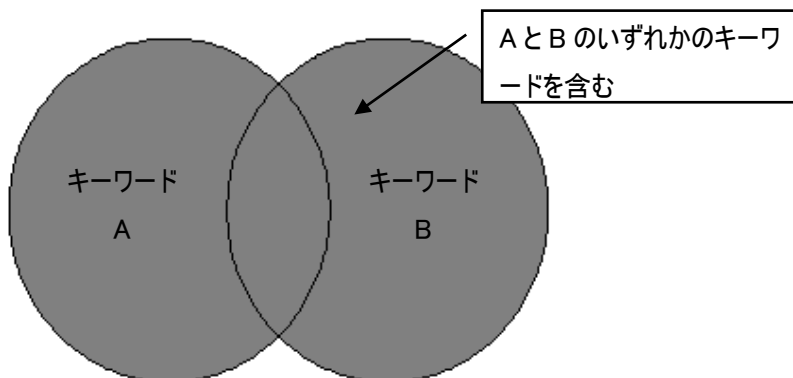
<<論理演算>>

インターネットの検索サイト、データベースや表計算ソフト等さまざまなシーンで使用される論理演算。文献検索でも同じです。3種類の演算式を使い分けることにより、的確でスピーディな文献検索を行うことができます。基本的な検索に慣れてきたら演算子を使った検索も試してみてください。簡単な図で論理演算の説明をします。

AND 検索(論理積)



OR 検索(論理和)



NOT 検索(論理差)

