

第4回 高校生セミナー

中学生も大歓迎!

顕微鏡の世界 — 正常細胞とがん細胞の違い —

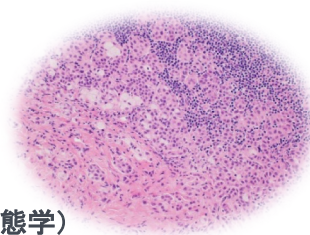
～顕微鏡で観る細胞の世界, 一緒に覗いてみませんか～

日時: 平成30年7月27日(金)

9時30分～16時00分(9時15分～受付)

場所: 順天堂大学 本郷・お茶の水キャンパス
センチュリータワー地下2階 形態系実習室

総合司会) 梶野 一徳(順天堂大学大学院医学研究科 分子病理病態学)



午前の部) 9:30-12:00

1) 開会の挨拶

櫻井 隆(順天堂大学医学部 基礎研究医養成プログラム)

2) 「なぜ病理学? — 治療に関わる医師として」

矢形 寛(埼玉医科大学総合医療センター プレストケア科)

3) 「病理医って誰? 病理診断って何?」

グループワーク「身の回りのものを病理診断してみよう」

小倉 加奈子(順天堂大学医学部附属練馬病院 病理診断科)

昼食(12:00-13:00)

午後の部) 13:00-16:00

4) 「病理学研究のススメ」

北野 隆之(順天堂大学大学院医学研究科 分子病理病態学 博士課程3年)

5) 「病理実習へ向けて」 & 6) 病理標本実習

橋爪 茜(順天堂大学医学部附属浦安病院 病理診断科)

7) 質問タイム

8) 閉会の挨拶

梶野 興夫(順天堂大学大学院医学研究科 分子病理病態学 教授)



共催) 順天堂大学大学院医学研究科 分子病理病態学、医学部 病理・腫瘍学講座
順天堂大学大学院医学研究科 人体病理病態学、医学部 人体病理病態学講座
基礎研究医養成活性化プログラム 東京大学・福島県立医科大学・順天堂大学 「福島関東病理法医連携プログラム『つなぐ』」
順天堂大学医学部 基礎研究医養成プログラム

後援) サクラファインテックジャパン株式会社

協賛) サクラファインテックジャパン株式会社・特定非営利活動法人病理診断の総合力を向上させる会

定員) 80名(定員になり次第、募集を締め切ります。)

参加費) 無料 *参加者にはお弁当をご用意しております。

申し込み) 右記QRコードよりお申し込みください。2018年6月4日(月)10時～募集開始

詳細は申し込みページにてご確認ください。

お問い合わせ先)

順天堂大学医学部 病理・腫瘍学講座 (東京都文京区本郷2-1-1)

担当: 梶野・佐伯 E-mail: juntendo.pathology2@gmail.com



お申込みはコチラから

(<http://www.juntendo.ac.jp/cypochi/form/sp/juntendo000203.html>)

平成29年度文部科学省「基礎研究医養成活性化プログラム」
福島関東病理法医連携プログラム「つなぐ」

第4回 高校生セミナー

顕微鏡の世界 — 正常細胞とがん細胞の違い —

会場までの地図

順天堂大学 本郷・お茶の水キャンパス

〒113-8421 東京都文京区本郷 2-1-1

○JR 中央線／東京メトロ丸ノ内線
「御茶ノ水」下車 徒歩 7 分

○東京メトロ千代田線
「新御茶ノ水」下車 徒歩 9 分



お問い合わせ先)

順天堂大学医学部 病理・腫瘍学講座

担当：梶野・佐伯

E-mail : juntendo.pathology2@gmail.com

- ※ 受付完了の連絡が申込後 3 日以内に届かない場合は、上記メールアドレスまでご連絡下さい。
- ※ 同伴者もセミナーを聴講していただくことは可能ですが、グループワーク・実習にはご参加いただけません。
- ※ ご記入いただいた個人情報は、他の目的には一切使用致しません。
- ※ 当日の様子については大学の広報誌やホームページに記載する予定です。予めご了承くださいますようお願い致します。

平成 29 年度文部科学省「基礎研究医養成活性化プログラム」
福島関東病理法医連携プログラム「つなぐ」HP



<http://fukushima-tsunagu.jp>

順天堂大学医学部
基礎研究医養成プログラム HP



<http://www.juntendo.ac.jp/kenkyui/>