

Zoomウェビナーによるライブ配信

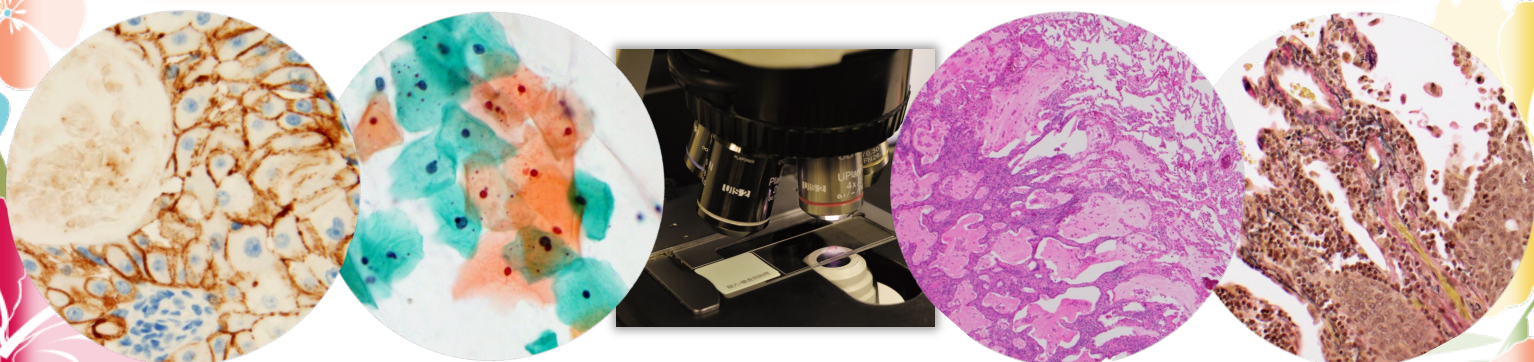
中学生も  
大歓迎！

2024年度（第10回）

# 高校生病理学セミナー

～のぞいてみよう病理の世界～

2024年7月15日（月） 10:00-12:00



## 講演1 「病気になるってどういうことだろう？」

小倉 加奈子（順天堂大学医学部附属練馬病院 病理診断科 教授）

## 講演2 「病理診断のいまとこれから」

佐伯 春美（順天堂大学院医学研究科 人体病理病態学 准教授）

## 講演3 「一生をハッピーに過ごすパソロジー というライフスタイル」

福岡 順也（長崎大学大学院医歯薬学総合研究科 情報病理学 教授）

## 質疑応答（全講演者）

おわりに 八尾 隆史（順天堂大学大学院医学研究科 人体病理病態学 教授  
／基礎研究医養成活性化プログラム）

主催） 基礎研究医養成活性化プログラム 東京大学・  
福島県立医科大学・順天堂大学「福島関東病理  
法医連携プログラム『つなぐ』」、  
順天堂大学医学部 基礎研究医養成プログラム

共催） 順天堂大学医学部、大学院医学研究科

参加費） 無料

お問い合わせ）

順天堂大学医学部 基礎研究医養成プログラム室

担当：伝田、高木、福田

E-mail：j-star@juntendo.ac.jp

## 事前登録：

6月14日（金） 12:00 開始

7月 3日（水） 12:00 締切

詳細はチラシ裏面ならびに

申し込みページをご確認ください。

お申込みはコチラ



(<https://forms.gle/PqJv7dZLBnwV1EKE6>)

平成29年度文部科学省  
「基礎研究医養成活性化プログラム」  
福島関東病理法医連携プログラム「つなぐ」

# 2024年度（第10回） 高校生病理学セミナー ～のぞいてみよう病理の世界～



## 申し込みから当日までのご案内

### ① 事前登録（6月14日（金）12:00～7月3日（水）12:00、**先着順**）：

ポスターまたはチラシ表面のQRコードまたはURLの申込みフォームから、必要事項をご記入のうえ、ご登録ください。必ず、**当日視聴に使用するデバイスで受信できるメールアドレス**をご登録ください。

事前登録完了後に、受付完了メールをお送りします。ドメイン指定等されている場合は、**j-star@juntendo.ac.jp**からのメールを受け取れるように設定をご確認ください。

申込後3日以内にメールが届かない場合は、下記までお問合せください。

### ② セミナーURLの連絡（セミナーの約1週間前を予定）：

事前登録いただいたメールアドレスに、**セミナーのURL**をお送りいたします。このURLは、**受信者専用**となりますので、他の方と共有しないでください。

ドメイン指定等されている場合は、**no-reply@zoom.us**からのメールを受け取れるように設定をご確認ください。セミナー3日前になってもメールが届かない場合は、下記までお問合せください。

### ③ セミナー当日：

セミナーURLからセミナーへご参加ください。参加者の画像、音声は公開されません。

配信映像の**撮影、録画、録音は、固くお断り**いたします。

当日は、各自のパソコン、スマートフォン、タブレットからご視聴いただけますが、**使用できるデバイスは1つのみ**となります。複数のデバイスからアクセスできない設定になっておりますので、ご注意ください。

事前に**Zoomアプリをインストール**いただくと、スムーズにご参加いただけます。なお、Zoomについての詳細は、<https://zoom.us>にてご確認ください。アプリの操作方法等については、お答え致しかねますので、あらかじめご了承ください。

セミナーに関する**当日のご質問は、Zoomアプリの“Q&A”より**ご入力ください。事務局にて判断し、可能な限りご回答できるよう努めますが、全てのご質問にはお答えできない場合があります。を、あらかじめご了承ください。

### ④ 終了後アンケートのお願い：

セミナー終了後Web会場からご退室いただくと、自動的にアンケート画面に入りますので、ご意見、ご感想などのご記入をお願いいたします。（所要時間5分程度）

今後の企画・運営への参考とさせていただきますので、ご協力をお願いいたします。

※ ご登録いただいた個人情報は、他の目的には一切使用致しません。

※ 当日の様子については、大学の広報誌やホームページに掲載する予定です。

お問い合わせ先）順天堂大学医学部 基礎研究医養成プログラム室  
担当： 伝田、高木、福田  
E-mail：j-star@juntendo.ac.jp

平成29年度文部科学省 「基礎研究医養成活性化プログラム」  
福島関東病理法医連携プログラム「つなぐ」 HP



<http://tsunagu-project.umin.jp>

順天堂大学医学部  
基礎研究医養成プログラムHP



<http://www.juntendo.ac.jp/kenkyui/>